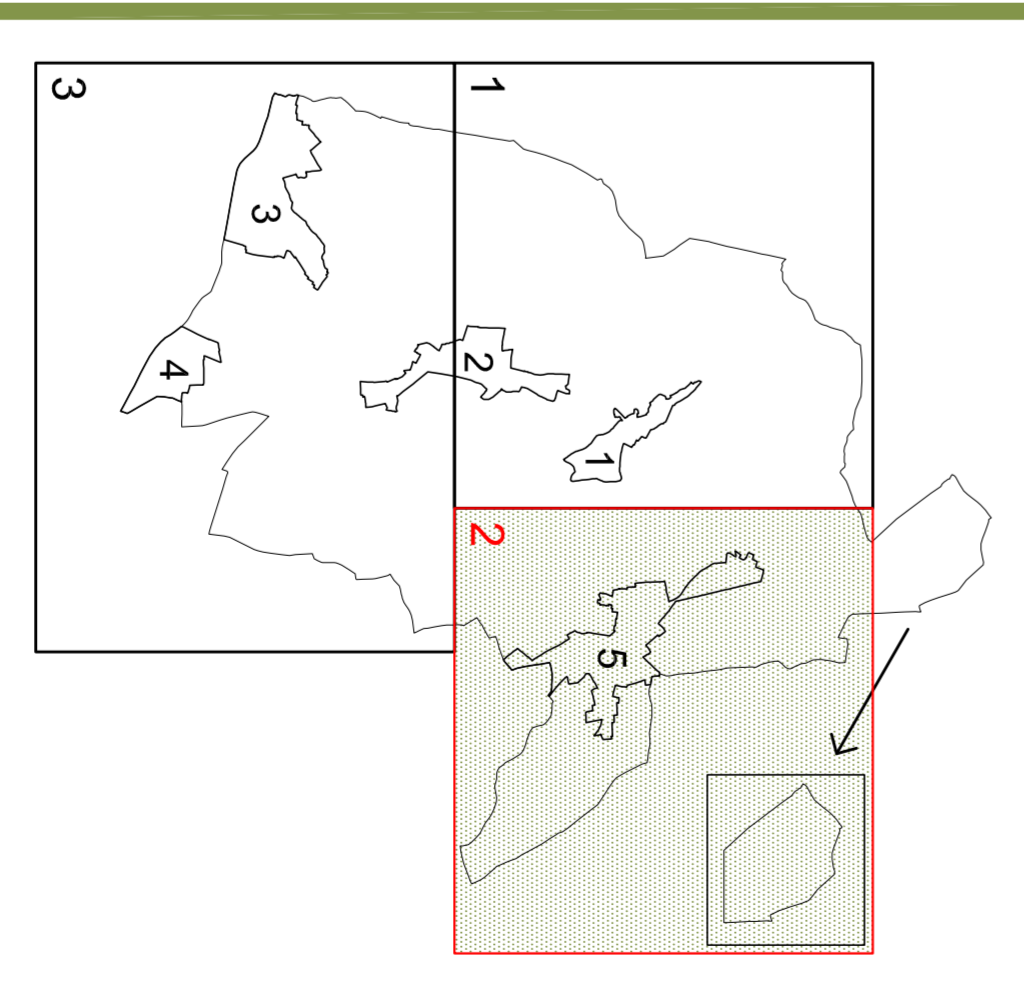


- LEGENDA**
- Confine comunale
 - Limite della UTOE
 - Limite aree di nuova edificazione
 - Sigla identificativa aree di nuova edificazione
- ER2**
5

Comune di Montecatini

 Provincia di Lucca



Sindaco
 Giuseppe Parenti
 Assessore all'Urbanistica
 Moreno Panatieri
 Responsabile del procedimento
 Geom. Paolo Mirati
 Geom. Carlo Carrara
 Collaboratore esterno a cura di
 Dott. arch. Silvano Besini
 Studio IN GEO
 Con la consulenza di
 Avv. Gianrico Altavilla
 Con la collaborazione di
 Arch. Chiara Testi
 Geom. Alessandro Gueri
 Silvia Giunoli

Montecatini, gennaio 2009

Regolamento urbanistico
GEO A.6_Foglio 2
 scala 1:5.000
 revisione quinquennale - art. 55 L.R. 03.01.2005 n. 1