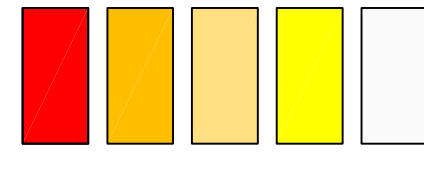


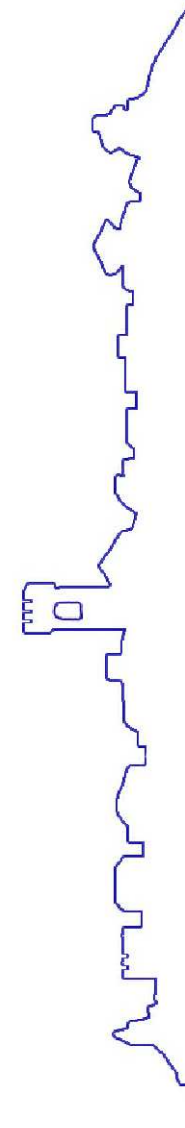
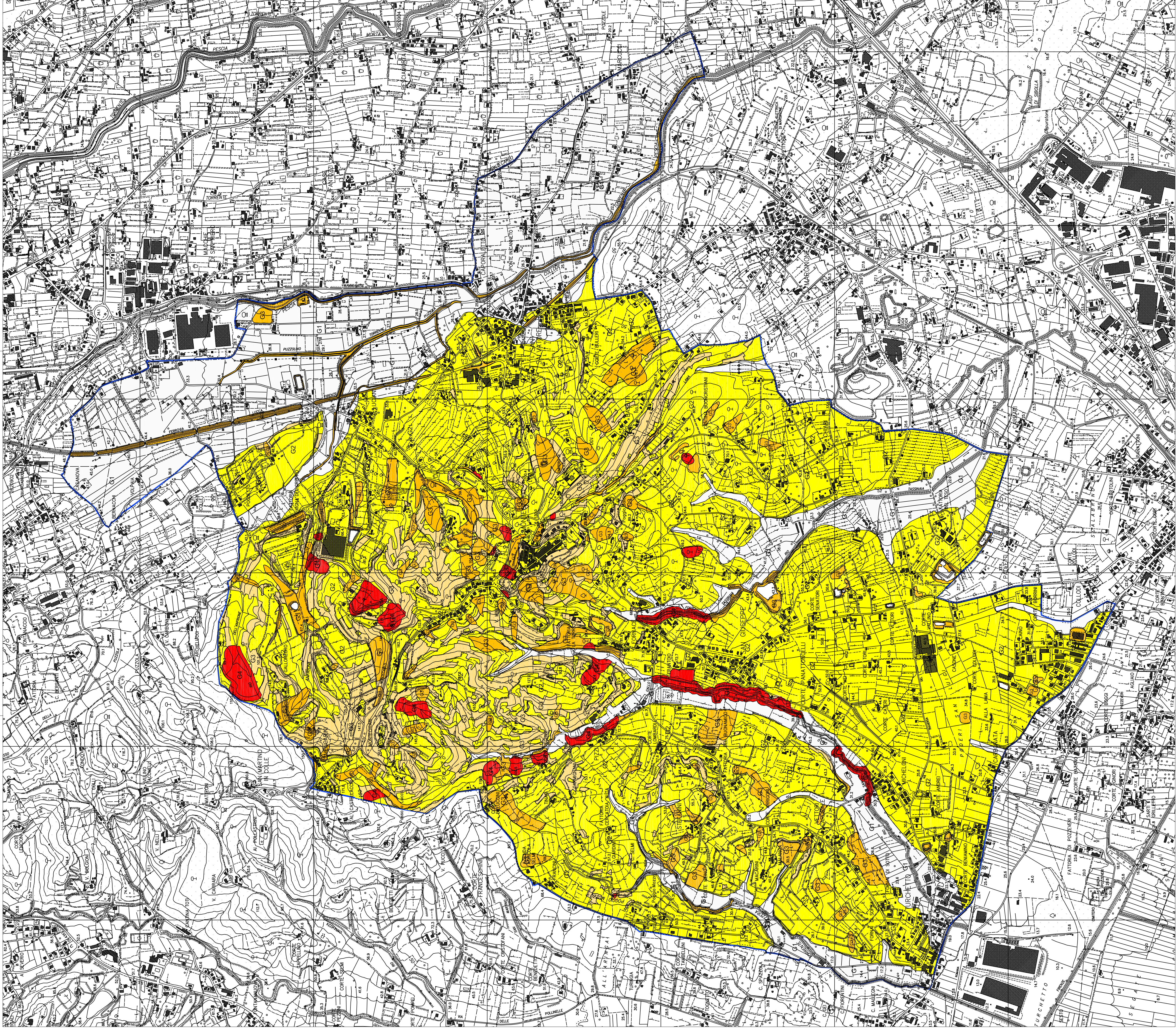
LEGENDA



- G.4 - Pericolosità geomorfologica molto elevata
- G.3 - Pericolosità geomorfologica elevata
- G.3* - Pericolosità geomorfologica elevata
- G.2 - Pericolosità geomorfologica media
- G.1 - Pericolosità geomorfologica bassa

Confine comunale

* Corpi idrici su versanti con pendenze superiori al 25%



COMUNE DI MONTECARLO
PROVINCIA DI LUCCA

VARIANTE GENERALE AL
PIANO STRUTTURALE

con i contenuti dell'Art.92, L.R. 10 novembre 2014 n.65

INDAGINI GEOLOGICHE IDRAULICHE E SISMICHE

TAV.GEO-05

CARTA DELLA PERICOLOSITA' GEOMORFOLOGICA

Scala 1:10.000

ELABORATO MODIFICATO A SEGUITO DELLE INTEGRAZIONI RICHIESTE DAL GENIO CIVILE E DELL'AGGIORNAMENTO DEL QUADRO CONOSCITIVO CONCORDATO CON L'AUTORITA' DI BACINO DEL F. ARNO

PROGETTISTA

ReP

ROCCO E PUCETTI ARCHITETTI

INDAGINI GEOLOGICHE
STUDIO INGENO

ASPETTI AGRONOMICI ED AMBIENTALI
MARIO PETROCCHI AGRONOMO

ASSESSORE ALL'ASSETTO E GESTIONE DEL TERRITORIO
ANGELITA PASCOSCHI

CONSIGLIERE CON DELEGA. ALL' URBANISTICA
LIVIO CARRARA

SINDACO
VITTORIO PANTOZZI

RESPONSABILE PROCEDIMENTO
PAOLO AZIOTTI ARCHITETTO

ADOZIONE Del C.C. N° 37 del 31.08.2016

APPROVAZIONE Del C.C. N° ____ del ____