



**Comune di
Montecarlo**

Provincia di Lucca

Sindaco

Dott. Federico Carrara

Responsabile del procedimento:

Dott. Arch. Paolo Anzilotti

Garante della Comunicazione:

Cinzia Carrara

Collaborazione Esterna di:

Dott. arch. Gilberto Bedini

Studio INGEO

Con la collaborazione di:

Geom. Alessandro Guerri

Dott. Ing. Daniele De Santi

Dott. Arch. Silvia Dinelli

Dott. Arch. Monica Bruni (VAS)

Piano Operativo elaborato QC.2

ai sensi dell'art. 95 L.R. 10.11.2014 n. 65

Aggiornamento delle schede degli edifici di matrice storica nel territorio rurale

COMUNE DI MONTECARLO

Piano Operativo - Quadro Conoscitivo

Edifici di matrice antica nel territorio rurale

Scheda n°

1

Località

Strada vicinale di San Piero

Tipologia

Edificio rurale isolato (casale)

Destinazione d'uso

Residenziale

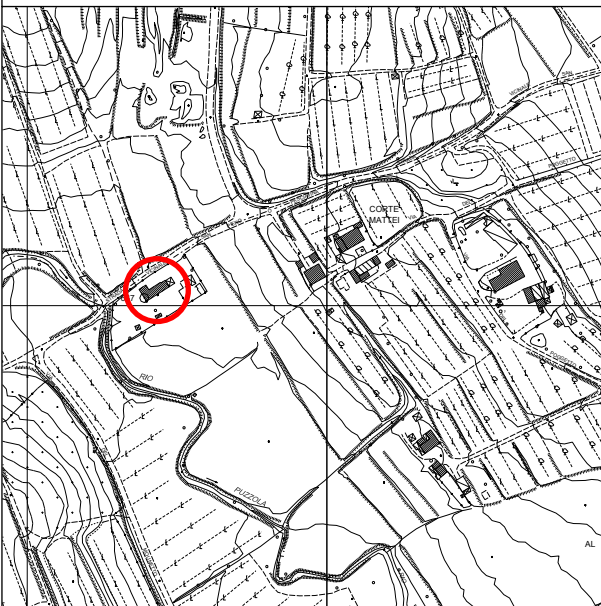
Note

Edificio documentato nel catasto ottocentesco che conserva sostanzialmente i caratteri tipologici originari.

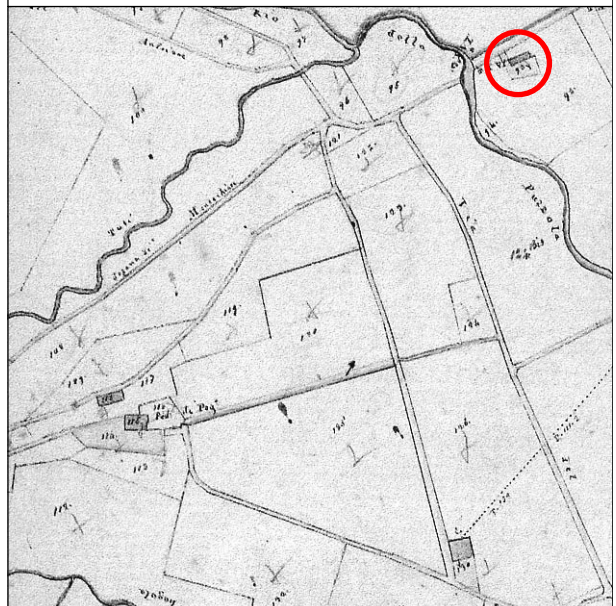
FOTO n. 1



Estratto C.T.R. scala 1:5.000



Estratto Catasto Ottocentesco



COMUNE DI MONTECARLO

Piano Operativo - Quadro Conoscitivo

Edifici di matrice antica nel territorio rurale

Scheda n°

2

Località

Corte Mattei, via del Poggetto

Tipologia

Casale con corte e annessi

Destinazione d'uso

Residenziale con annessi

Note

Edificio documentato nel Catasto Ottocentesco che conserva i caratteri tipologici originari.

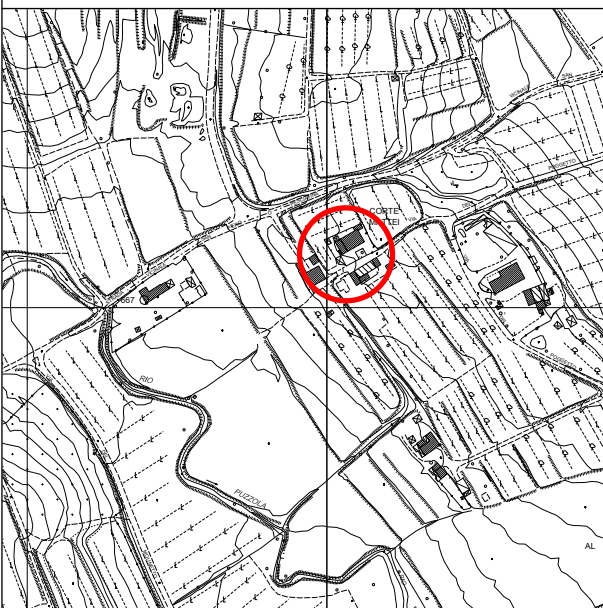
FOTO n. 1



FOTO n. 2



Estratto C.T.R. scala 1:5.000



Estratto Catasto Storico Ottocentesco



COMUNE DI MONTECARLO

Piano Operativo - Quadro Conoscitivo

Edifici di matrice antica nel territorio rurale

Scheda n°

3

Località

Via dell'Anfrione , “ Podere del Camiolo”

Tipologia

Villa

Destinazione d'uso

Residenziale

Note

Edificio in mattoni a faccia vista con elementi di decoro in laterizio, in buone condizioni di Manutenzione. Edificio documentato nel Catasto Ottocentesco

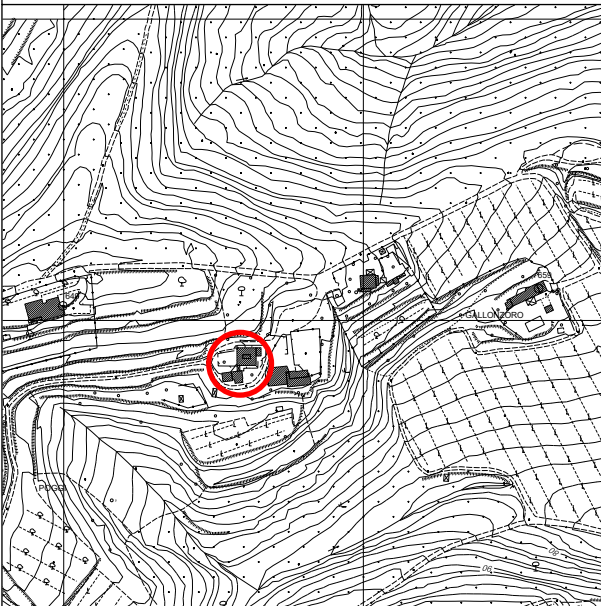
FOTO n. 1



FOTO n. 2



Estratto C.T.R. scala 1:5.000



Estratto Catasto Storico Ottocentesco



COMUNE DI MONTECARLO

Piano Operativo - Quadro Conoscitivo

Edifici di matrice antica nel territorio rurale

Scheda n°

4

Località

Via di Montechiari

Tipologia

Edificio rurale isolato; in un contesto di elevato valore paesaggistico.

Destinazione d'uso

Residenziale

Note

Edificio in pietra e laterizio che conserva i caratteri originari, recentemente ristrutturato ad uso residenziale. Edificio documentato nel Catasto Ottocentesco

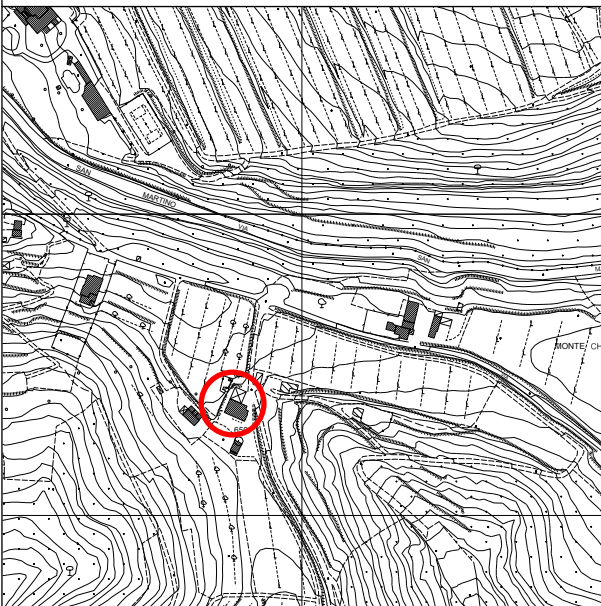
FOTO n. 1



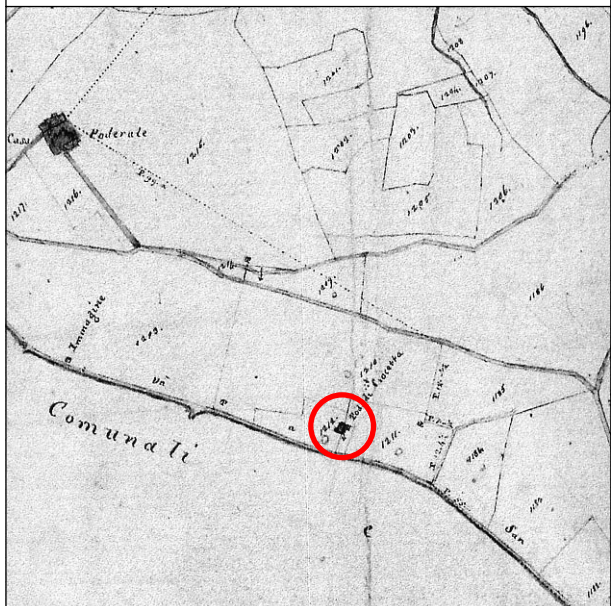
FOTO n. 2



Estratto C.T.R. scala 1:5.000



Estratto Catasto Storico Ottocentesco



COMUNE DI MONTECARLO

Piano Operativo - Quadro Conoscitivo

Edifici di matrice antica nel territorio rurale

Scheda n°

5

Località

Luciani

Tipologia

Villa - fattoria

Destinazione d'uso

Agricolo - residenziale, in accessibile in una chiusa con cancello.

Note

Villa - fattoria con annessi per la conduzione di un fondo, in posizione emergente. Edificio documentato nel Catasto Ottocentesco

FOTO n. 1



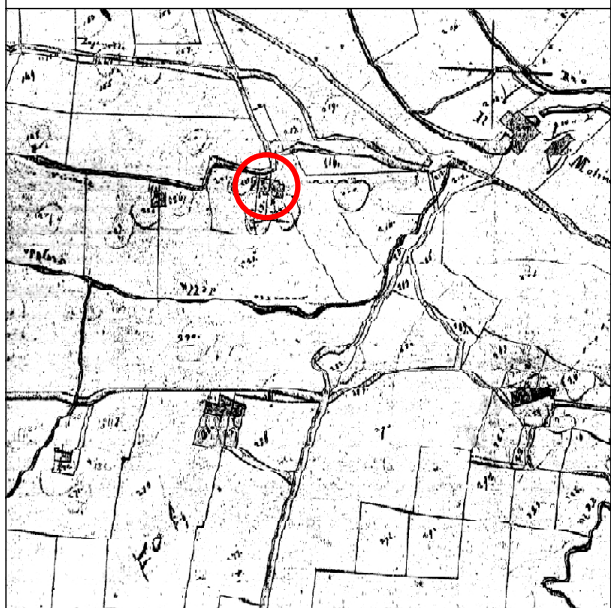
FOTO n. 2



Estratto C.T.R. scala 1:5.000



Estratto Catasto Storico Ottocentesco



COMUNE DI MONTECARLO

Piano Operativo - Quadro Conoscitivo

Edifici di matrice antica nel territorio rurale

Scheda n°

6

Località

Alla Maurina, via della Pace

Tipologia

Villino

Destinazione d'uso

Residenziale

Note

Villino, detto "Lo Chalet", in posizione emergente, con caratteri architettonici di gusto eclettico; recentemente riconfigurato. Edificio documentato nel Catasto Ottocentesco

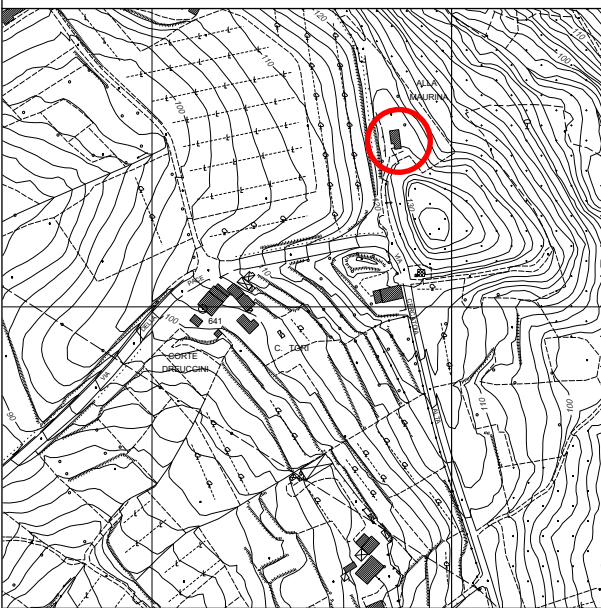
FOTO n. 1 (stato attuale)



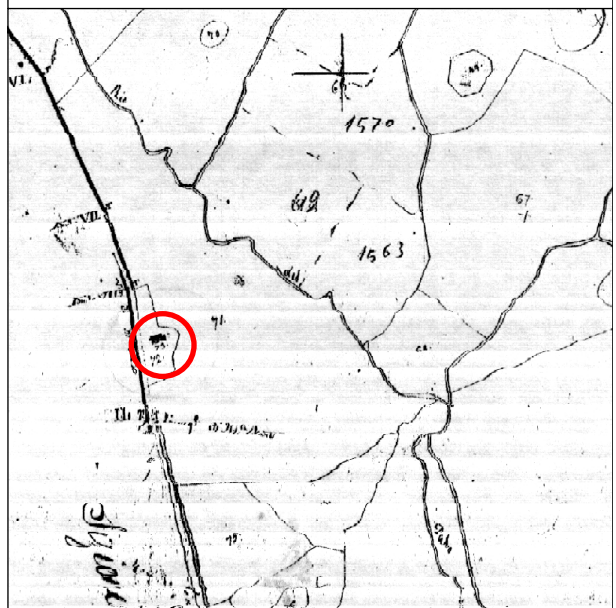
FOTO n. 2



Estratto C.T.R. scala 1:5.000



Estratto Catasto Storico Ottocentesco



COMUNE DI MONTECARLO

Piano Operativo - Quadro Conoscitivo

Edifici di matrice antica nel territorio rurale

Scheda n°

7

Località

Corte Dreuccini, via della Pace

Tipologia

Corte

Destinazione d'uso

Residenziale e annessi agricoli ; parzialmente in disuso

Note

Edificio documentato nel Catasto Ottocentesco che conserva parzialmente i caratteri originari della tipologia insediativa.

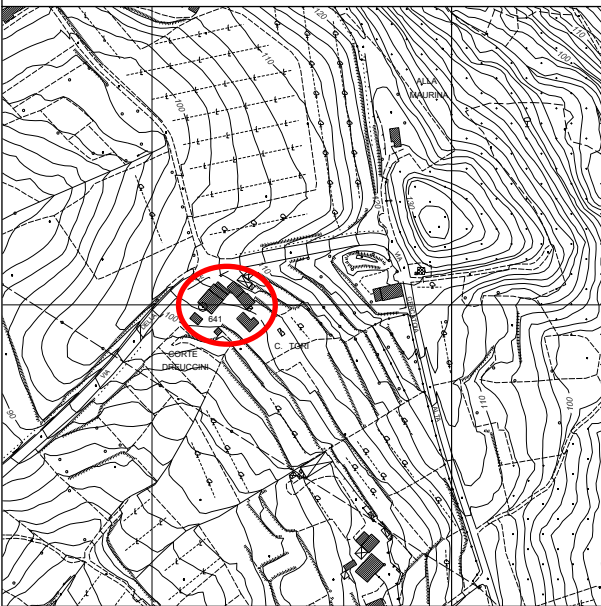
FOTO n. 1



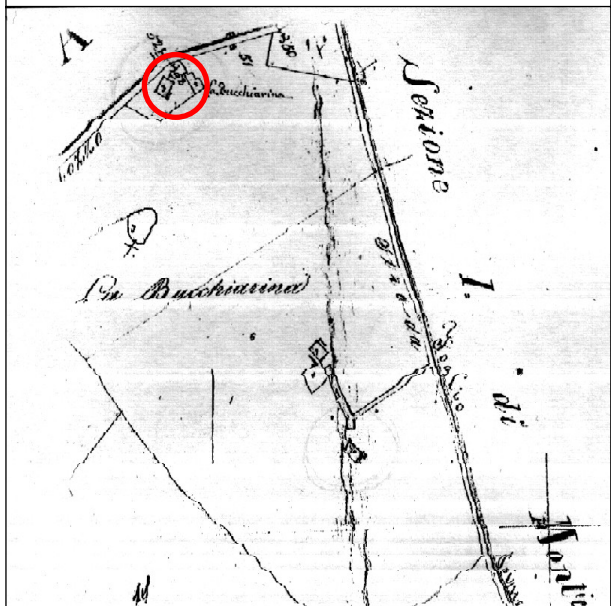
FOTO n. 2



Estratto C.T.R. scala 1:5.000



Estratto Catasto Storico Ottocentesco



COMUNE DI MONTECARLO

Piano Operativo - Quadro Conoscitivo

Edifici di matrice antica nel territorio rurale

Scheda n°

8

Località

Ai Comunali

Tipologia

Resti della polveriera

Destinazione d'uso

In disuso

Note

L'edificio è posto sul colle di Montechiari, all'interno di un boschetto di sughere. Edificio documentato nel Catasto Ottocentesco

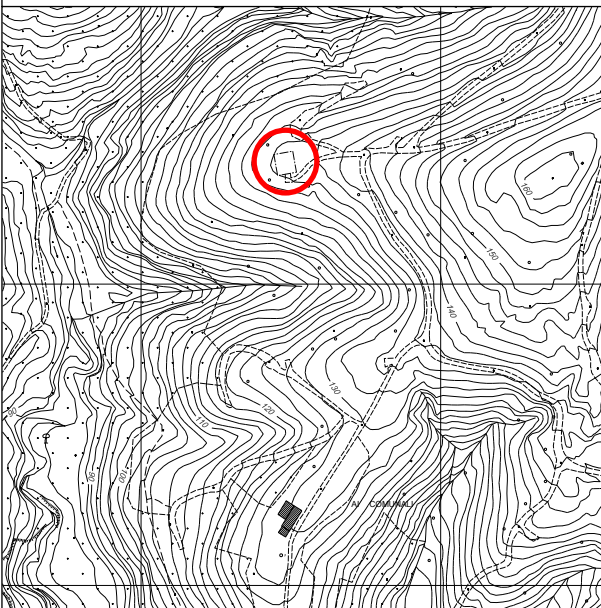
FOTO n. 1



FOTO n. 2



Estratto C.T.R. scala 1:5.000



Estratto Catasto Storico Ottocentesco



COMUNE DI MONTECARLO

Piano Operativo - Quadro Conoscitivo

Edifici di matrice antica nel territorio rurale

Scheda n°

9

Località

Via di Canale

Tipologia

Corte Canale

Destinazione d'uso

Residenziale e annessi agricoli

Note

Edificio documentato nel Catasto Ottocentesco la cui matrice storica è ancora riconoscibile, ma la corte è stata oggetto di crescita disorganica, con numerosi annessi e manufatti precari. Un edificio di nuovo impianto non è completato.



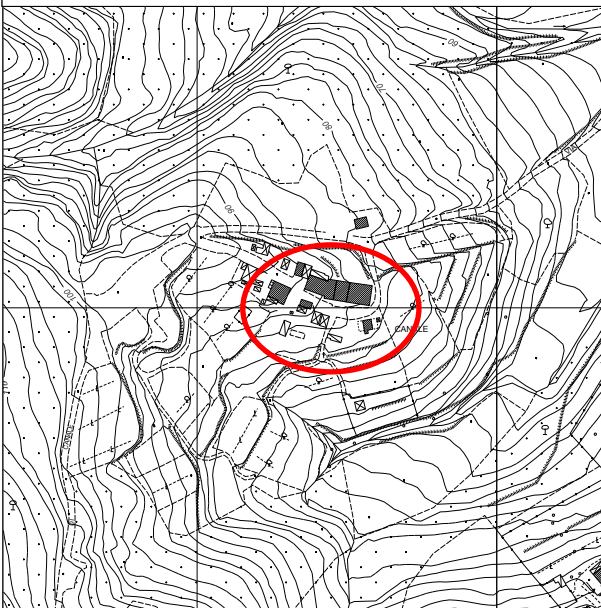
FOTO n. 2



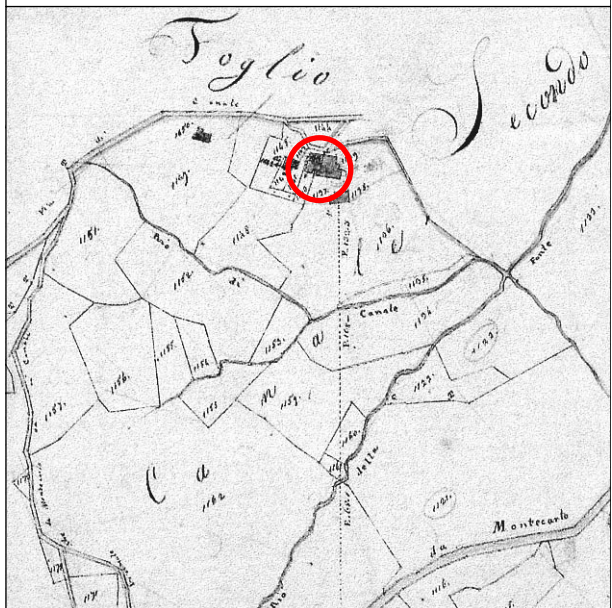
FOTO n. 3



Estratto C.T.R. scala 1:5.000



Estratto Catasto Storico Ottocentesco



COMUNE DI MONTECARLO

Piano operativo - Quadro Conoscitivo

Edifici di matrice antica nel territorio rurale

Scheda n°
10

Località

Via Cercatoia Alta

Tipologia

Villa

Destinazione d'uso

Residenziale

Note

Villa in posizione paesaggisticamente emergente; documentata nel Catasto Ottocentesco.

FOTO n. 1



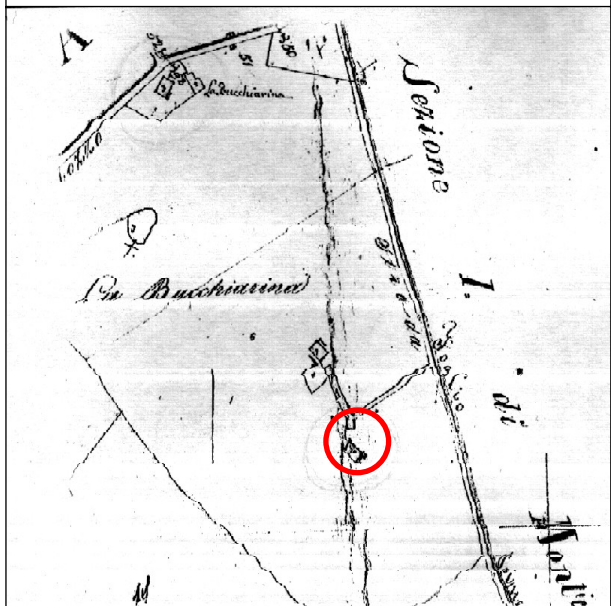
FOTO n. 2



Estratto C.T.R. scala 1:5.000



Estratto Catasto Storico Ottocentesco



COMUNE DI MONTECARLO

Piano operativo – Quadro Conoscitivo

Edifici di matrice antica nel territorio rurale

Scheda n°

11

Località

Via Cercatoia Alta

Tipologia

Corte Peghini

Destinazione d'uso

Residenziale e annessi

Note

Edificio documentato nel Catasto Ottocentesco ; con annessi in parte in disuso insediativa



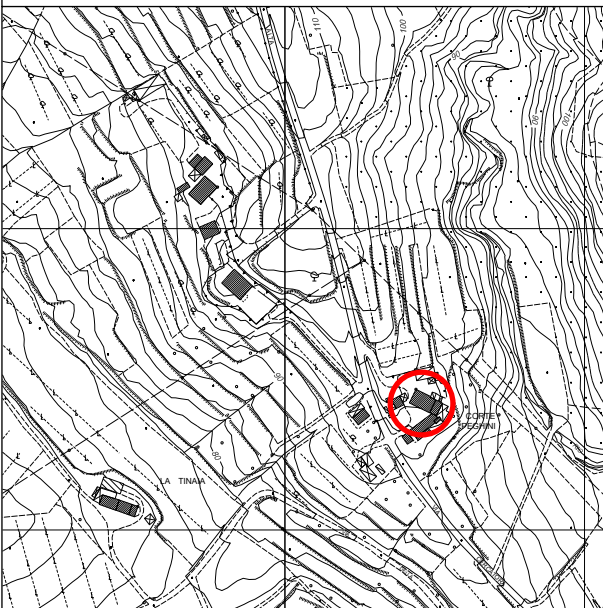
FOTO n. 2



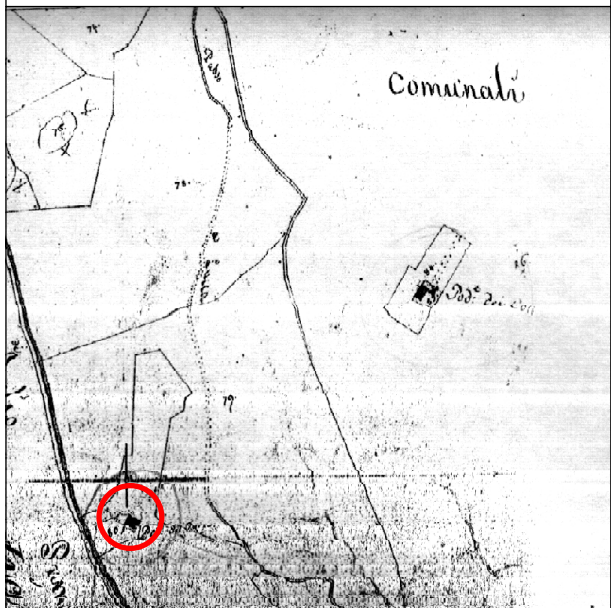
FOTO n. 3



Estratto C.T.R. scala 1:5.000



Estratto Catasto Storico Ottocentesco



COMUNE DI MONTECARLO

Piano operativo – Quadro Conoscitivo

Edifici di matrice antica nel territorio rurale

Scheda n°

12

Località

Ai Comunalì

Tipologia

Edificio rurale isolato

Destinazione d'uso

In disuso

Note

Edificio documentato nel Catasto Ottocentesco che conserva i caratteri originari della tipologia Insediativa. Attualmente allo stato di rudere, coperto quasi totalmente da vegetazione infestante

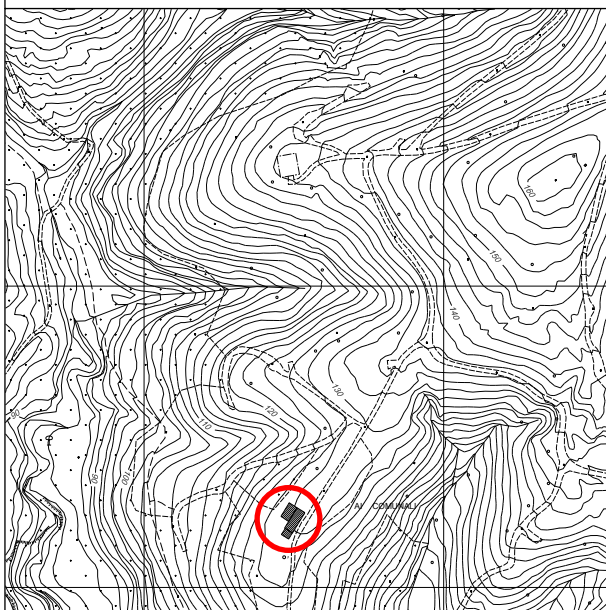
FOTO n. 1



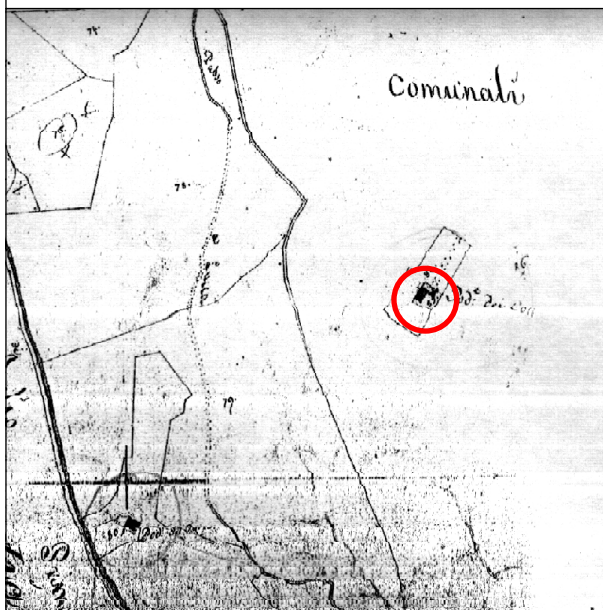
FOTO n. 2



Estratto C.T.R. scala 1:5.000



Estratto Catasto Storico Ottocentesco



COMUNE DI MONTECARLO

Piano operativo – Quadro Conoscitivo

Edifici di matrice antica nel territorio rurale

Scheda n°

13

Località

Ai comunali

Tipologia

Edificio rurale isolato

Destinazione d'uso

Residenziale

Note

Edificio che conserva i caratteri originari della tipologia insediativa, oggetto di recente ristrutturazione



FOTO n. 1

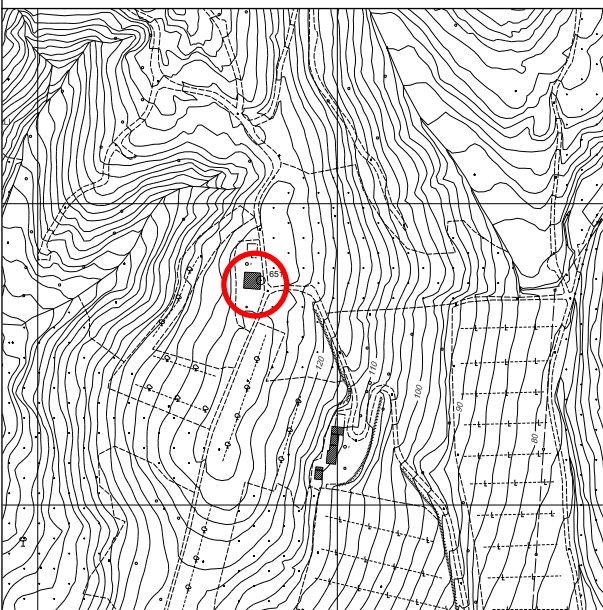
FOTO n. 2



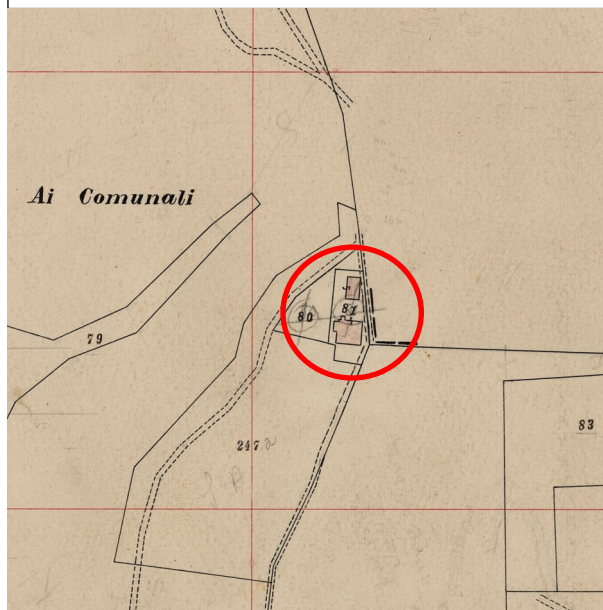
FOTO n. 3



Estratto C.T.R. scala 1:5.000



Estratto Catasto Storico Ottocentesco



COMUNE DI MONTECARLO

Piano operativo – Quadro Conoscitivo

Edifici di matrice antica nel territorio rurale

Scheda n°

14

Località

Ai Comunalì, loc. detta “Macallè”

Tipologia

Edificio rurale isolato

Destinazione d'uso

In disuso

Note

Fabbricato degli anni Trenta del XX secolo che conserva i caratteri originari della tipologia di edificio rurale isolato, con presenza di una torretta o colombaia. Attualmente allo stato di rudere. Da segnalare due cipressi monumentali

FOTO n. 1



FOTO n. 2



Estratto C.T.R. scala 1:5.000

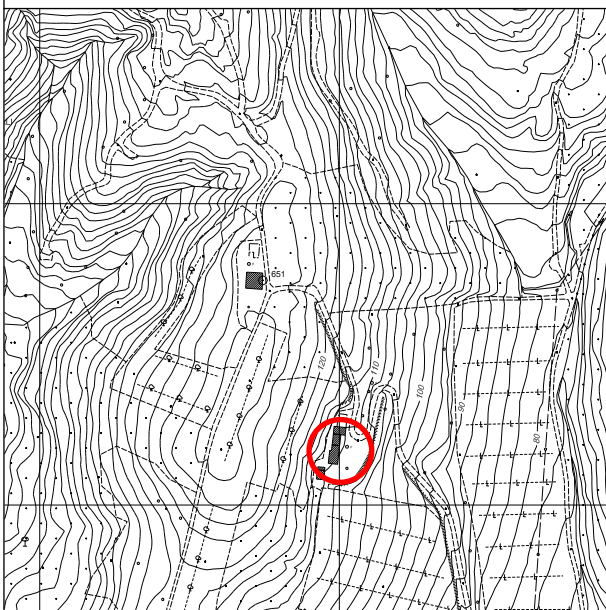


FOTO n. 3



COMUNE DI MONTECARLO

Piano operativo – Quadro Conoscitivo

Edifici di matrice antica nel territorio rurale

Scheda n°

15

Località

Via di Montecarlo

Tipologia

Villa - Fattoria

Destinazione d'uso

Agricolo - turistico - ristorante

Note

Villa - Fattoria La Torre e annessi documentati nel Catasto Ottocentesco, con più recenti addizioni; il corpo di fabbrica lungo la strada è caratterizzato da una scala a doppia rampa. Da segnalare cipresso monumentale all'ingresso della cinta.

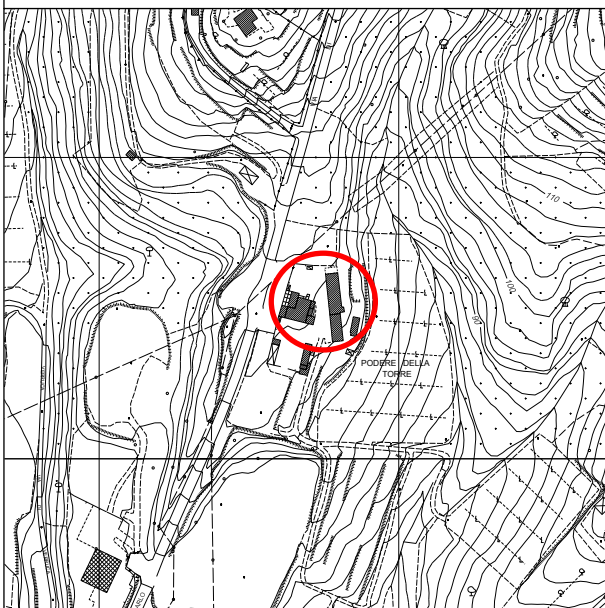
FOTO n. 1



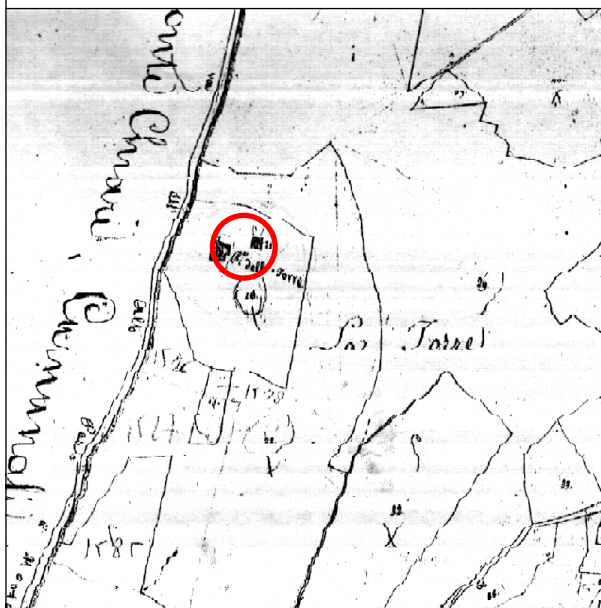
FOTO n. 2



Estratto C.T.R. scala 1:5.000



Estratto Catasto Storico Ottocentesco



COMUNE DI MONTECARLO

Piano operativo – Quadro Conoscitivo

Edifici di matrice antica nel territorio rurale

Scheda n°

16

Località

Vivinaia, via del Marginone

Tipologia

Villa con annessi

Destinazione d'uso

Residenziale

Note

Edificio documentato nel Catasto Ottocentesco che conserva i caratteri originari della tipologia insediativa

FOTO n. 1



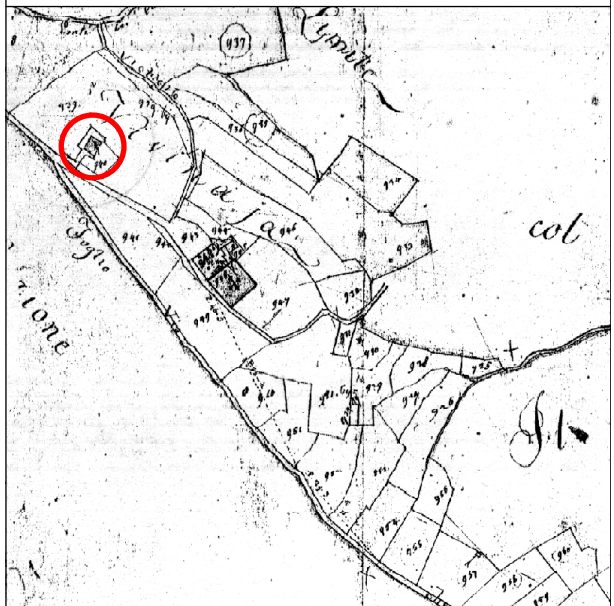
FOTO n. 2



Estratto C.T.R. scala 1:5.000



Estratto Catasto Storico Ottocentesco



COMUNE DI MONTECARLO

Piano operativo – Quadro Conoscitivo

Edifici di matrice antica nel territorio rurale

Scheda n°

17

Località

Via della Pace, corte Francini

Tipologia

Corte

Destinazione d'uso

Residenziale - turistico ricettivo

Note

Complesso edilizio documentato nel Catasto Ottocentesco completamente ristrutturato con finalità turistiche

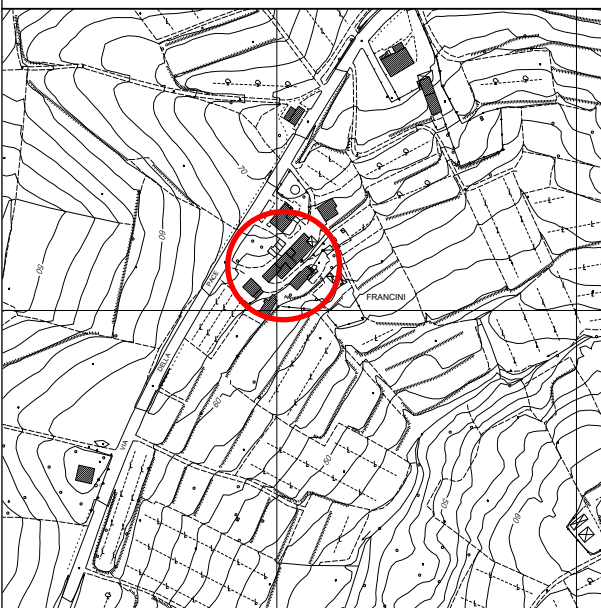
FOTO n. 1



FOTO n. 2



Estratto C.T.R. scala 1:5.000



Estratto Catasto Storico Ottocentesco



COMUNE DI MONTECARLO

Piano operativo – Quadro Conoscitivo

Edifici di matrice antica nel territorio rurale

Scheda n°
18

Località

Via della Tinaia

Tipologia

Corte

Destinazione d'uso

Agricolo - turistico

Note

Complesso edilizio documentato nel Catasto Ottocentesco; la matrice storica è ancora riconoscibile, ma la corte è stata oggetto di crescita disorganica, con annessi e manufatti precari, in parte in disuso. L'aia è in parte lastricata in pietra, in parte in laterizio

FOTO n. 1



FOTO n. 2



Estratto C.T.R. scala 1:5.000



Estratto Catasto Storico Ottocentesco



COMUNE DI MONTECARLO

Piano operativo – Quadro Conoscitivo

Edifici di matrice antica nel territorio rurale

Scheda n°
19

Località

Montecarlo via di San Giuseppe

Tipologia

Edificio ex rurale pertinenza della villa (scheda 67)

Destinazione d'uso

Residenziale

Note

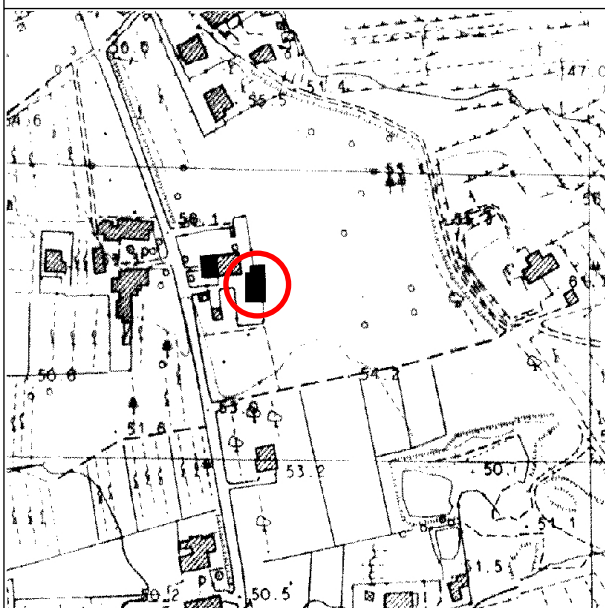
Edificio ex rurale completamente ristrutturato.

FOTO n. 1



FOTO n. 2

Estratto C.T.R. scala 1:5.000



Estratto Catasto Storico Ottocentesco



COMUNE DI MONTECARLO

Piano operativo - Quadro Conoscitivo

Edifici di matrice antica nel territorio rurale

Scheda n°
20

Località

A Giardini, via della Tinaia

Tipologia

Edificio rurale isolato

Destinazione d'uso

Residenziale

Note

Edificio isolato in posizione paesaggistica emergente che conserva i caratteri originari della tipologia ;documentato nel Catasto Ottocentesco . Ristrutturato di recente. insediativa; in fase di ristrutturazione edilizia (P.S., scheda n° 14)

FOTO n. 1



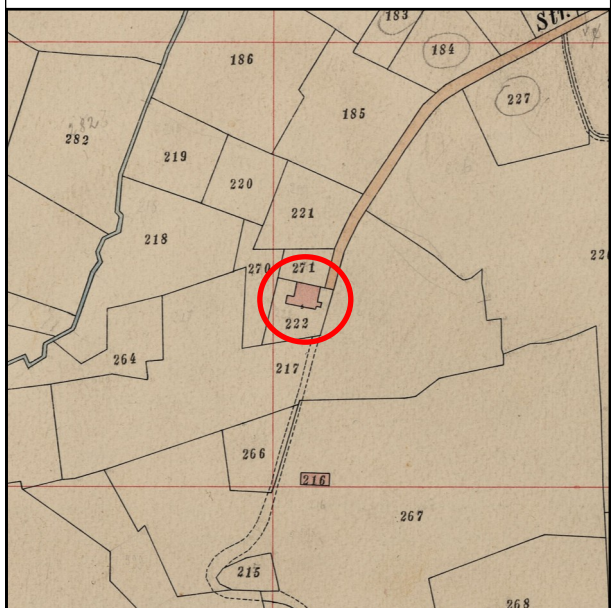
FOTO n. 2



Estratto C.T.R. scala 1:5.000



Estratto Catasto Storico Ottocentesco



COMUNE DI MONTECARLO

Piano operativo - Quadro Conoscitivo

Edifici di matrice antica nel territorio rurale

Scheda n°

21

Località

Poggio Mozzo, via della Pace

Tipologia

Corte

Destinazione d'uso

Residenziale parzialmente in disuso.

Note

Edificio documentato nel Catasto Ottocentesco che conserva i caratteri originari della tipologia insediativa

FOTO n. 1



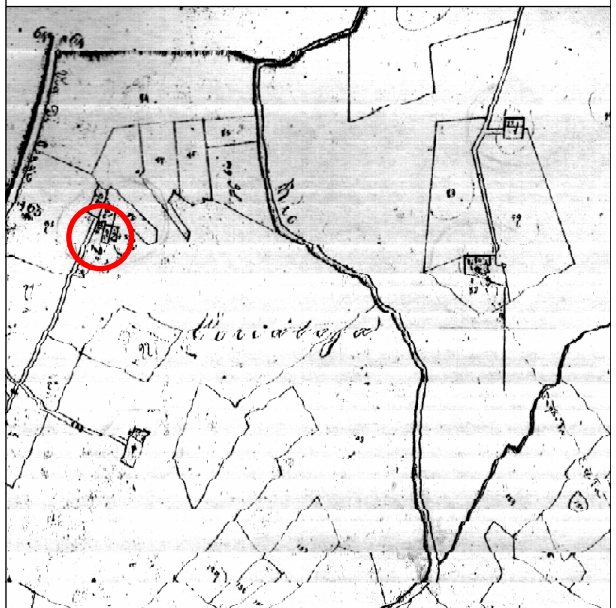
FOTO n. 2



Estratto C.T.R. scala 1:5.000



Estratto Catasto Storico Ottocentesco



COMUNE DI MONTECARLO

Piano operativo - Quadro Conoscitivo

Edifici di matrice antica nel territorio rurale

Scheda n°

22

Località

Poggio Mozzo, via della Pace

Tipologia

Edificio rurale isolato

Destinazione d'uso

In disuso

Note

Edificio documentato nel Catasto Ottocentesco che conserva i caratteri originari della tipologia insediativa

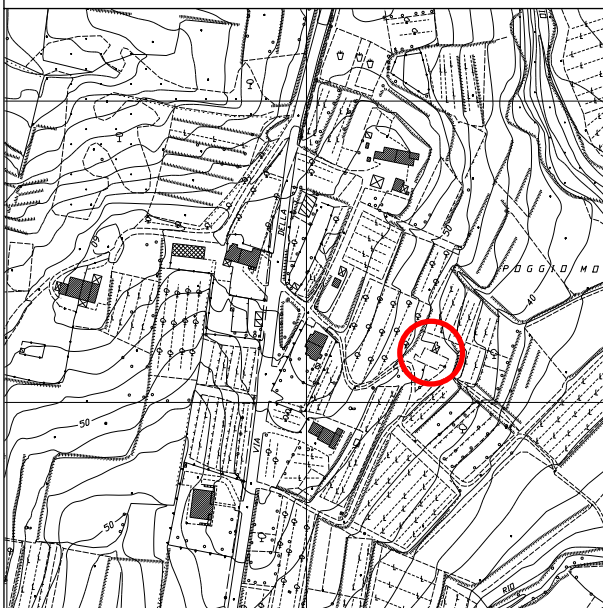
FOTO n. 1



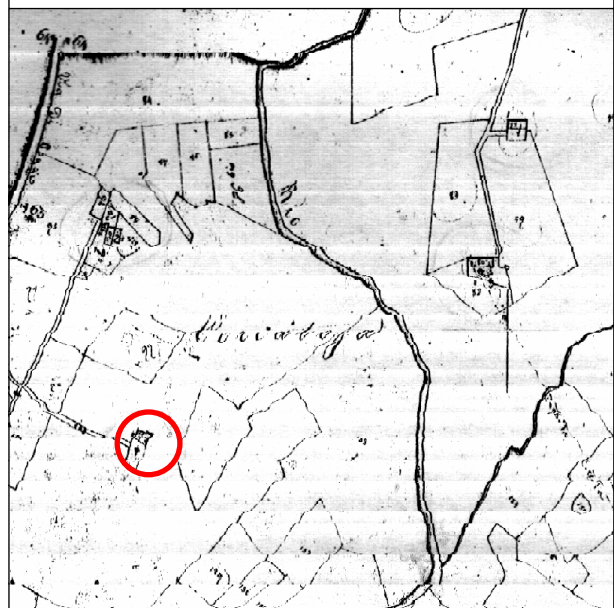
FOTO n. 2



Estratto C.T.R. scala 1:5.000



Estratto Catasto Storico Ottocentesco



COMUNE DI MONTECARLO

Piano operativo - Quadro Conoscitivo

Edifici di matrice antica nel territorio rurale

Scheda n°

23

Località

A Giardini, via della Tinaia

Tipologia

Ex casale rurale con annesso agricolo isolato, di recente ristrutturato.

Destinazione d'uso

Residenza e attività turistico ricettiva.

Note

Complesso edilizio documentato nel Catasto Ottocentesco che conserva sostanzialmente i caratteri originari della tipologia insediativa.

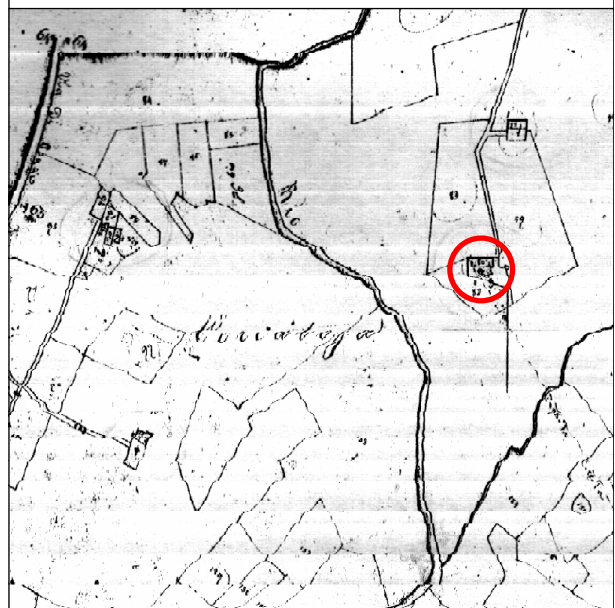
FOTO n. 1



Estratto C.T.R. scala 1:5.000



Estratto Catasto Storico Ottocentesco



COMUNE DI MONTECARLO

Piano operativo - Quadro Conoscitivo

Edifici di matrice antica nel territorio rurale

Scheda n°

24

Località

Corte Lombardi, via di Montecarlo

Tipologia

Villa – Fattoria e annessi

Destinazione d'uso

Edificio ristrutturato a fini agrituristici

Note

Villa - fattoria documentata nel Catasto Ottocentesco dotata di annessi

FOTO n. 1



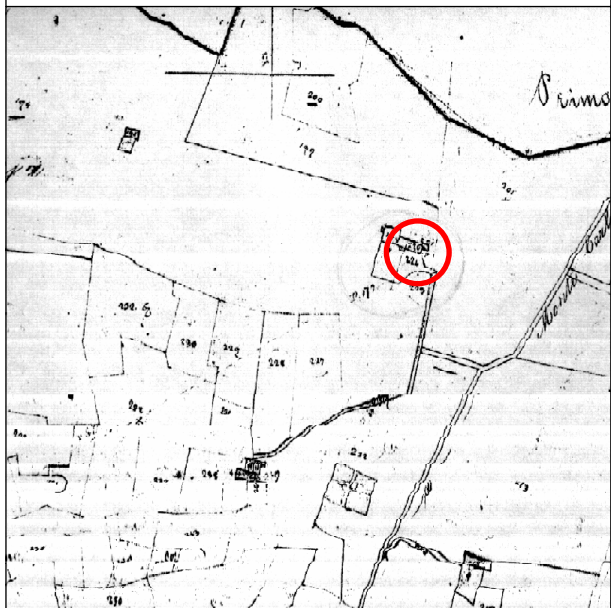
FOTO n. 2



Estratto C.T.R. scala 1:5.000



Estratto Catasto Storico Ottocentesco



COMUNE DI MONTECARLO

Piano operativo - Quadro Conoscitivo

Edifici di matrice antica nel territorio rurale

Scheda n°

25

Località

Via di Montecarlo

Tipologia

Edificio rurale isolato con annessi

Destinazione d'uso

Azienda agrituristica. (Agriturismo San Gallo)

Note

Edificio documentato nel Catasto Ottocentesco che conserva i caratteri originari della tipologia insediativa. Di recente ristrutturato e recintato

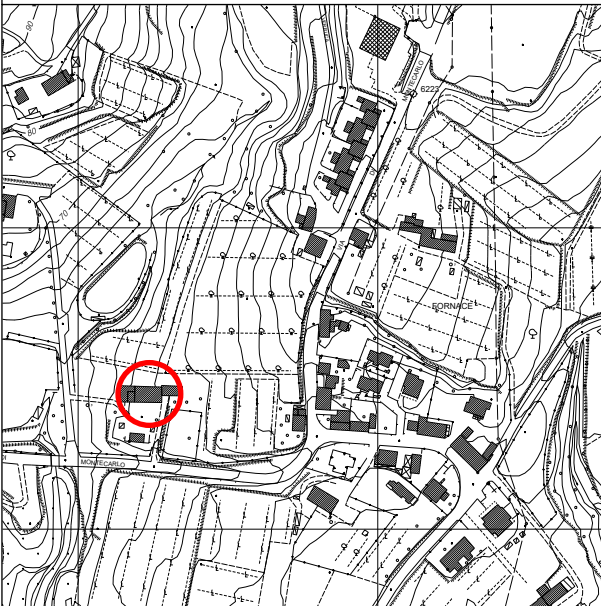
FOTO n. 1



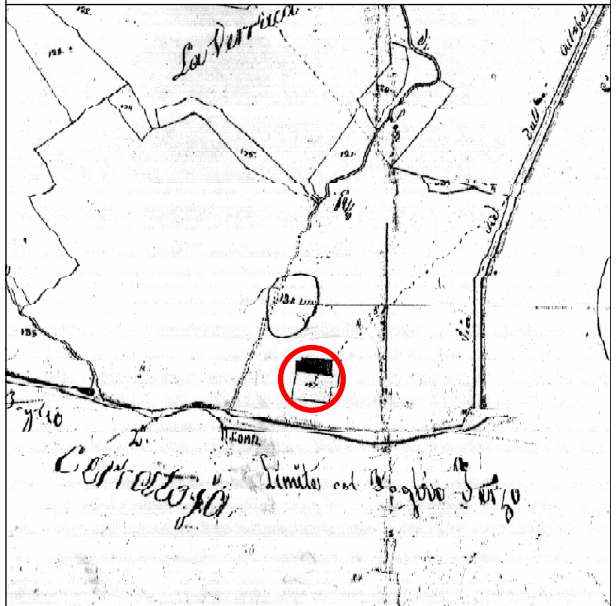
FOTO n. 2



Estratto C.T.R. scala 1:5.000



Estratto Catasto Storico Ottocentesco



COMUNE DI MONTECARLO

Piano operativo - Quadro Conoscitivo

Edifici di matrice antica nel territorio rurale

Scheda n°

26

Località

Poggio Baldino, via del Tredici

Tipologia

Edificio rurale isolato

Destinazione d'uso

Uso residenziale saltuario, con annessi e pozzo.

Note

Edificio documentato nel Catasto Ottocentesco che conserva i caratteri originari della tipologia insediativa.



FOTO n. 1

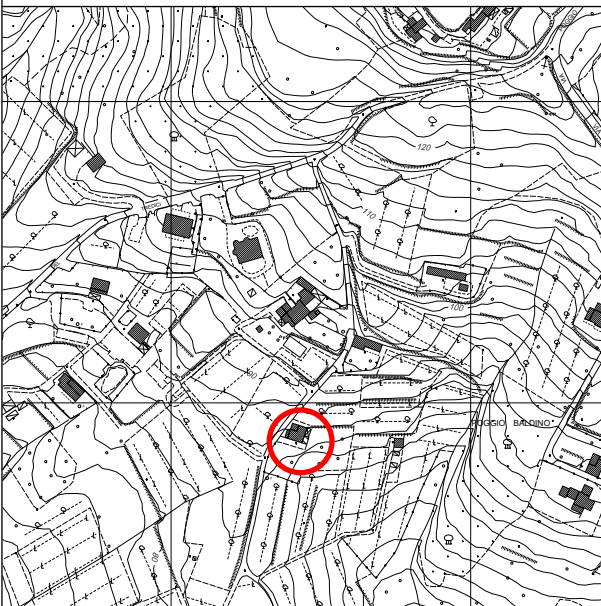
FOTO n. 2



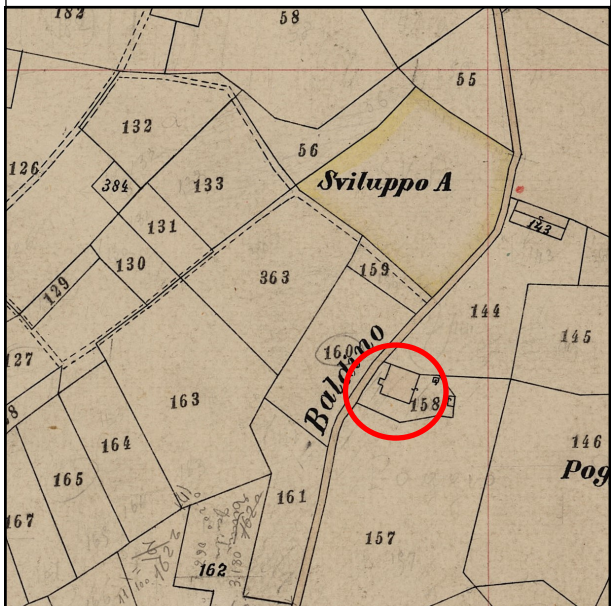
FOTO n. 3



Estratto C.T.R. scala 1:5.000



Estratto Catasto Storico Ottocentesco



COMUNE DI MONTECARLO

Piano operativo - Quadro Conoscitivo

Edifici di matrice antica nel territorio rurale

Scheda n°

27

Località

Via Poggio Baldino I

Tipologia

Edificio rurale isolato

Destinazione d'uso

Residenziale

Note

Edificio documentato nel Catasto Ottocentesco, che conserva i caratteri originari della tipologia insediativa.



FOTO n. 1

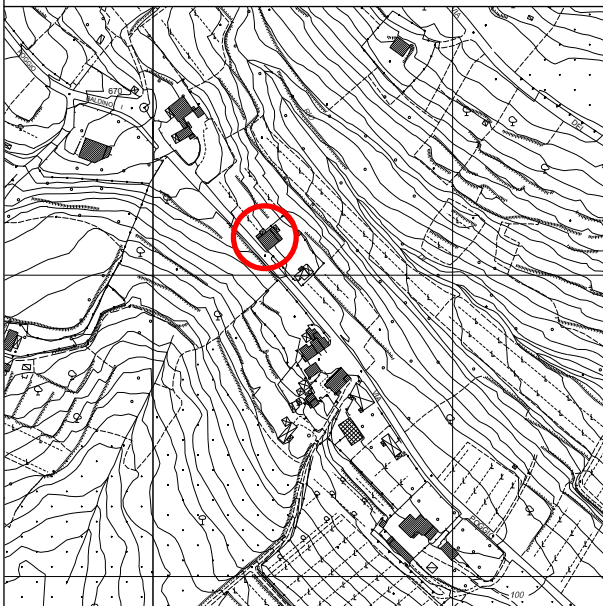
FOTO n. 2



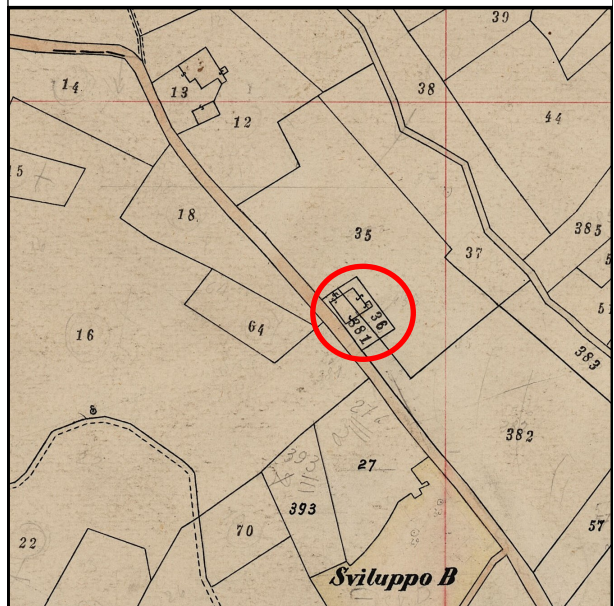
FOTO n. 3



Estratto C.T.R. scala 1:5.000



Estratto Catasto Storico Ottocentesco



COMUNE DI MONTECARLO

Piano operativo - Quadro conoscitivo

Edifici di matrice antica nel territorio rurale

Scheda n°

28

Località

Via della Pace

Tipologia

Corte

Destinazione d'uso

Residenziale, con annessi

Note

Edificio documentato nel Catasto Ottocentesco che conserva in parte i caratteri originari della tipologia insediativa

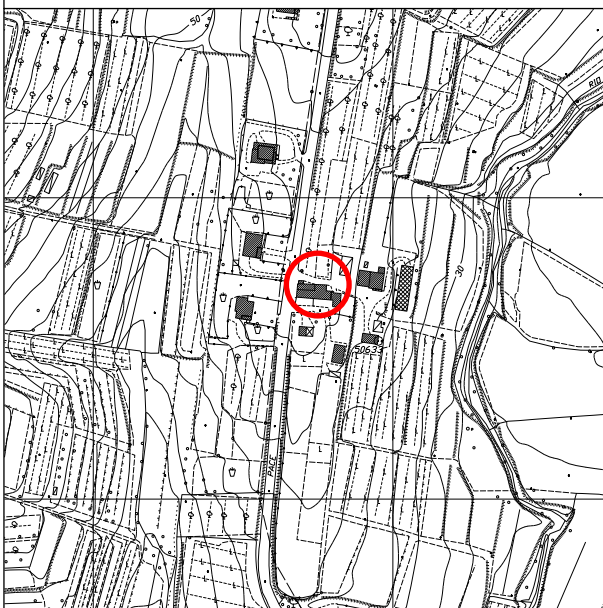
FOTO n. 1



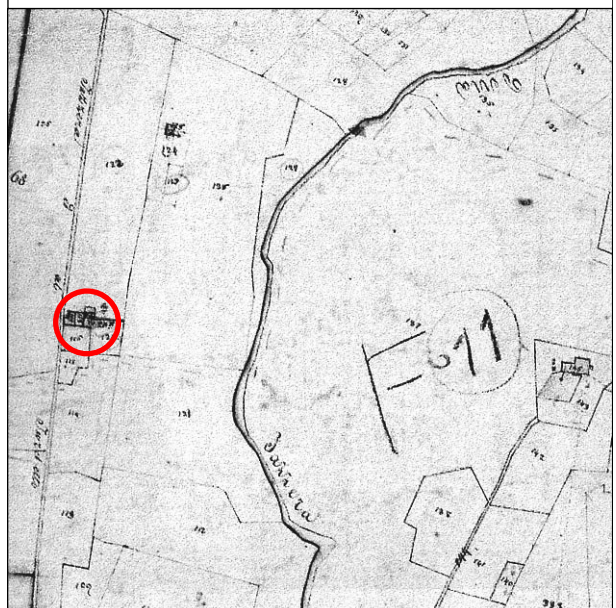
FOTO n. 2



Estratto C.T.R. scala 1:5.000



Estratto Catasto Storico Ottocentesco



COMUNE DI MONTECARLO

Piano operativo - Quadro conoscitivo

Edifici di matrice antica nel territorio rurale

Scheda n°
29

Località

Via Stefanini

Tipologia

Corte

Destinazione d'uso

Residenziale

Note

Complesso edilizio documentato nel Catasto Ottocentesco che conserva in parte i caratteri tipologici insediativi.



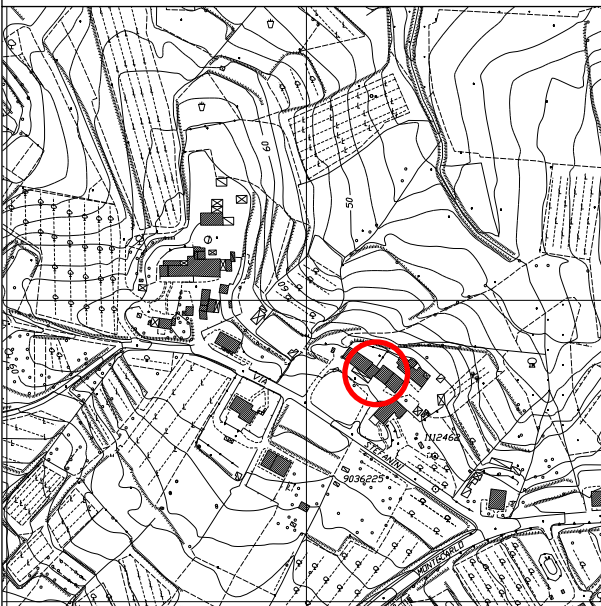
FOTO n. 2



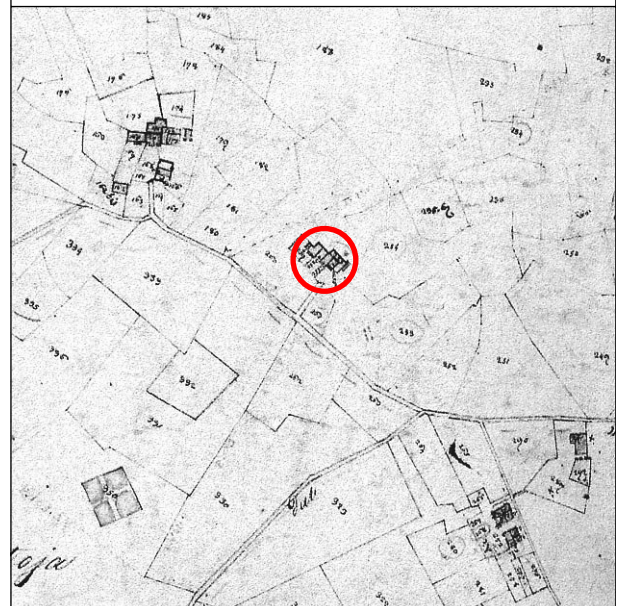
FOTO n. 3



Estratto C.T.R. scala 1:5.000



Estratto Catasto Storico Ottocentesco



COMUNE DI MONTECARLO

Piano operativo - Quadro conoscitivo

Edifici di matrice antica nel territorio rurale

Scheda n°

30

Località

Via del Poggetto

Tipologia

Edificio rurale isolato, con annessi

Destinazione d'uso

Residenziale

Note

Edificio documentato nel Catasto Ottocentesco, di recente ristrutturato

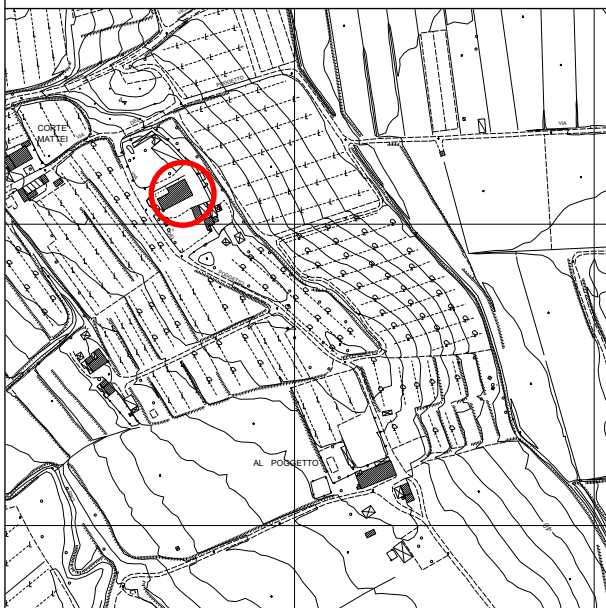
FOTO n. 1



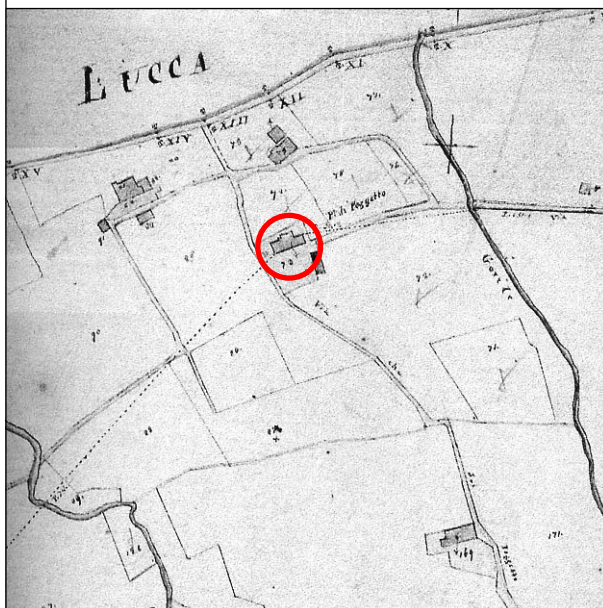
FOTO n. 2



Estratto C.T.R. scala 1:5.000



Estratto Catasto Storico Ottocentesco



COMUNE DI MONTECARLO

Piano operativo - Quadro conoscitivo

Edifici di matrice antica nel territorio rurale

Scheda n°

31

Località

Al Poggetto

Tipologia

Edificio rurale isolato

Destinazione d'uso

Agricolo - residenziale

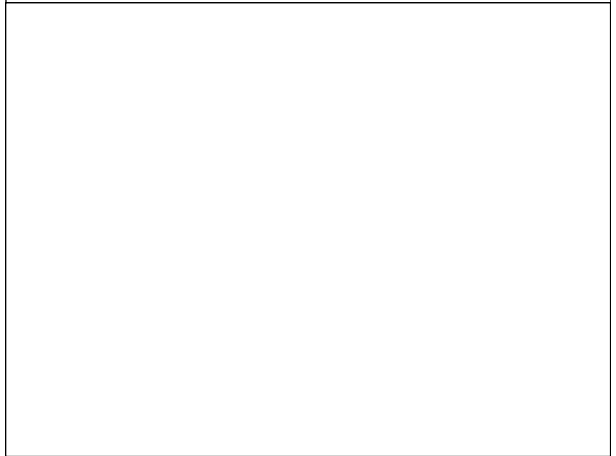
Note

Edificio documentato nel Catasto Ottocentesco che conserva i caratteri originari della tipologia insediativa

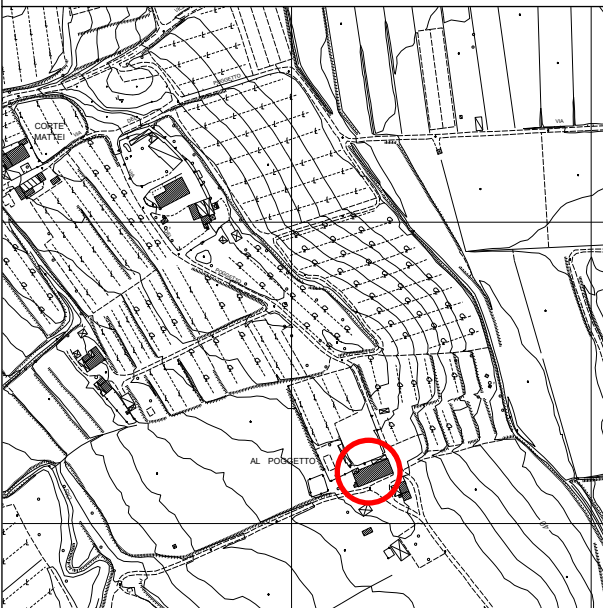
FOTO n. 1



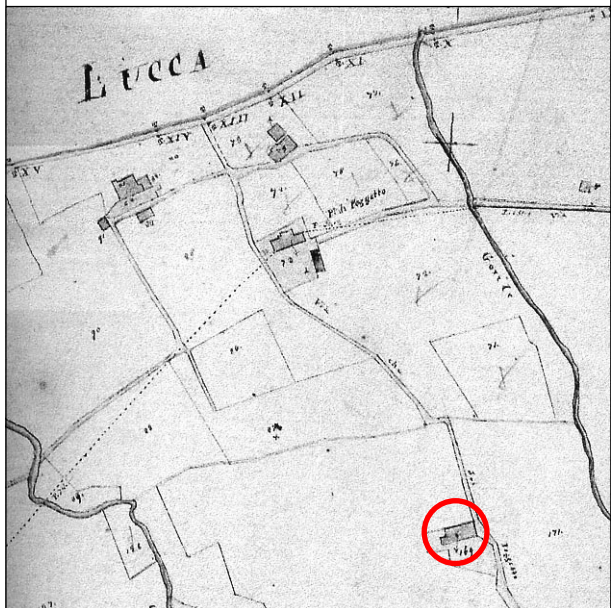
FOTO n. 2



Estratto C.T.R. scala 1:5.000



Estratto Catasto Storico Ottocentesco



COMUNE DI MONTECARLO

Piano operativo - Quadro conoscitivo

Edifici di matrice antica nel territorio rurale

Scheda n°

32

Località

Corte Capocci

Tipologia

Edificio rurale isolato, con annessi

Destinazione d'uso

In disuso

Note

Edificio documentato nel Catasto Ottocentesco allo stato di rudere. Inaccessibile.

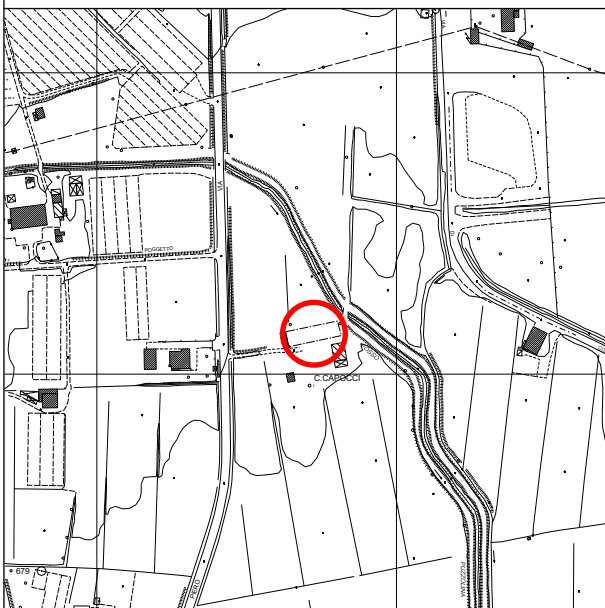
FOTO n. 1



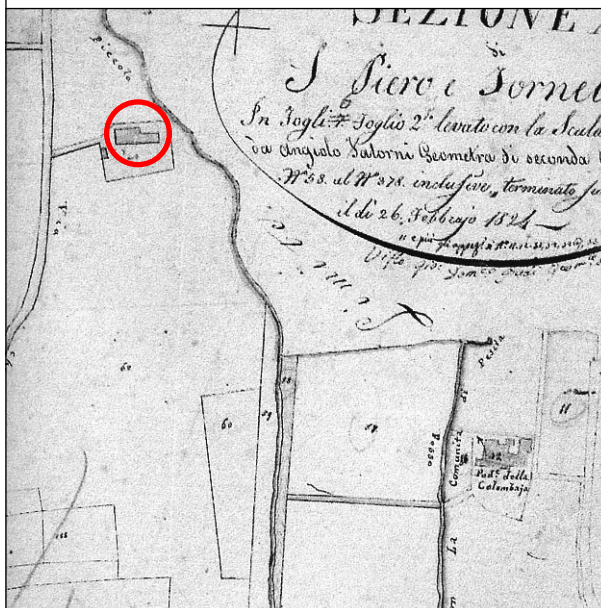
FOTO n. 2



Estratto C.T.R. scala 1:5.000



Estratto Catasto Storico Ottocentesco



COMUNE DI MONTECARLO

Piano operativo

Edifici di matrice antica nel territorio rurale

Scheda n°

33

Località

Colmata

Tipologia

Edificio isolato con annessi isolati.

Destinazione d'uso

In disuso

Note

Edificio documentato nel Catasto Ottocentesco ,
parzialmente ristrutturato; aia lastricata in cotto.



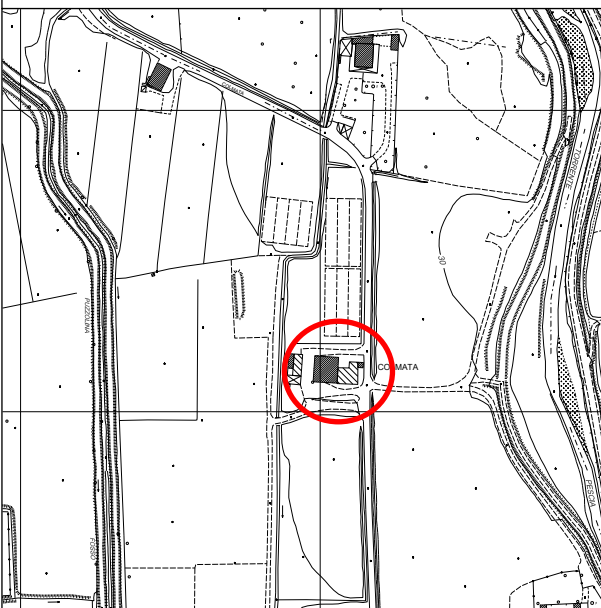
FOTO n. 1



FOTO n. 2



Estratto C.T.R. scala 1:5.000



Estratto Catasto Storico Ottocentesco



COMUNE DI MONTECARLO

Piano operativo - Quadro conoscitivo

Edifici di matrice antica nel territorio rurale

Scheda n°

34

Località

Al Molino

Tipologia

Edilizia speciale, antico mulino.

Destinazione d'uso

Agricolo - residenziale, turistico

Note

Edificio documentato nel Catasto Ottocentesco che conserva i caratteri tipologici originari. Porticato in laterizio sul fronte nord orientale.

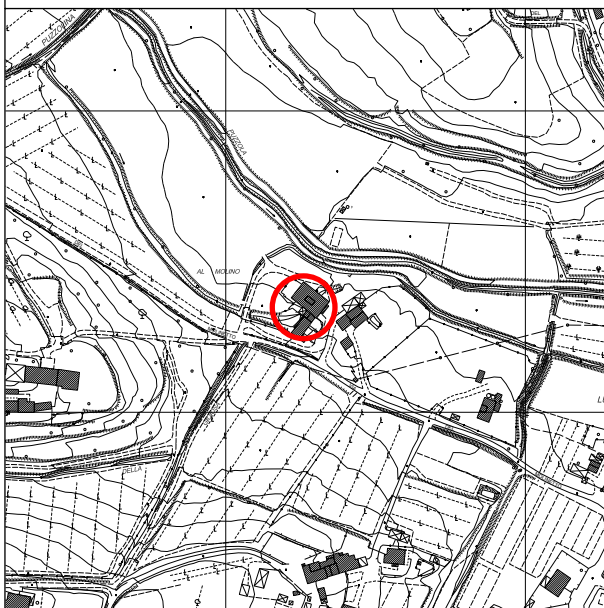
FOTO n. 1



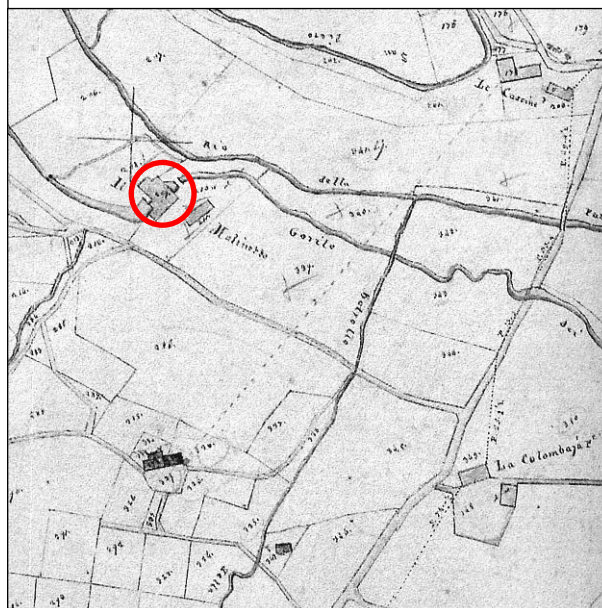
FOTO n. 2



Estratto C.T.R. scala 1:5.000



Estratto Catasto Storico Ottocentesco



COMUNE DI MONTECARLO
Piano operativo - Quadro conoscitivo

Edifici di matrice antica nel territorio rurale

Scheda n°
35

Località

Paduletta

Tipologia

Edilizia speciale, essiccatoio.

Destinazione d'uso

In disuso

Note

Edificio documentato nel Catasto Ottocentesco, allo stato di rudere.

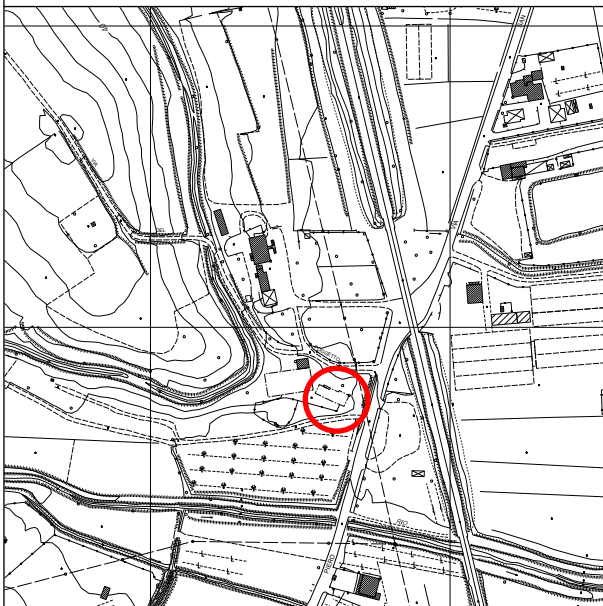
FOTO n. 1



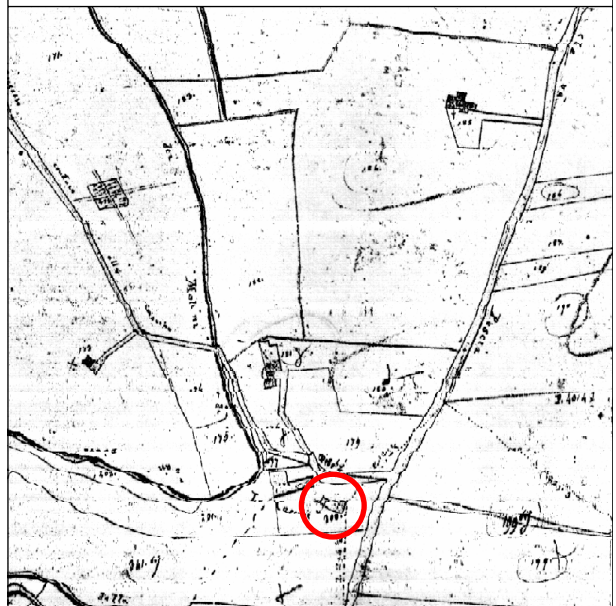
FOTO n. 2



Estratto C.T.R. scala 1:5.000



Estratto Catasto Storico Ottocentesco



COMUNE DI MONTECARLO

Piano operativo - Quadro conoscitivo

Edifici di matrice antica nel territorio rurale

Scheda n°

36

Località

Paduletta

Tipologia

Edificio rurale, casale, isolato

Destinazione d'uso

In disuso, allo stato di rudere.

Note

Edificio documentato nel Catasto Ottocentesco, staticamente compromesso.

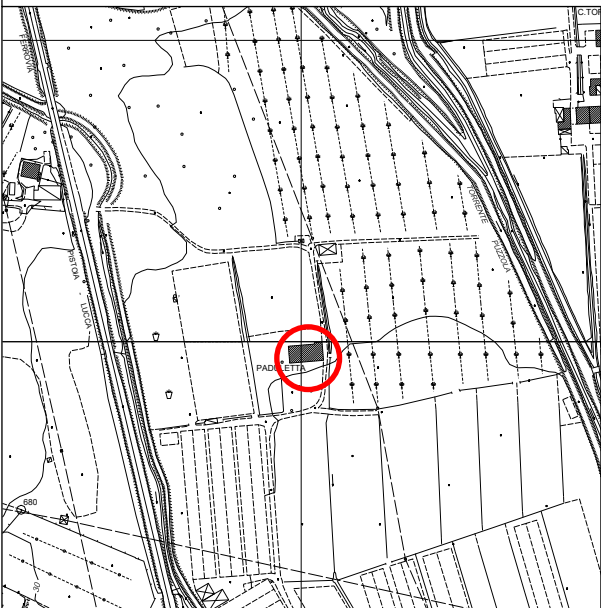
FOTO n. 1



FOTO n. 2



Estratto C.T.R. scala 1:5.000



Estratto Catasto Storico Ottocentesco



COMUNE DI MONTECARLO

Piano operativo - Quadro conoscitivo

Edifici di matrice antica nel territorio rurale

Scheda n°

37

Località

Via S. Piero

Tipologia

Edificio rurale isolato, con annessi e pozzo.

Destinazione d'uso

In disuso, allo stato di rudere.

Note

Edifici documentati nel Catasto Ottocentesco che conserva i caratteri tipologici originari.



FOTO n. 2



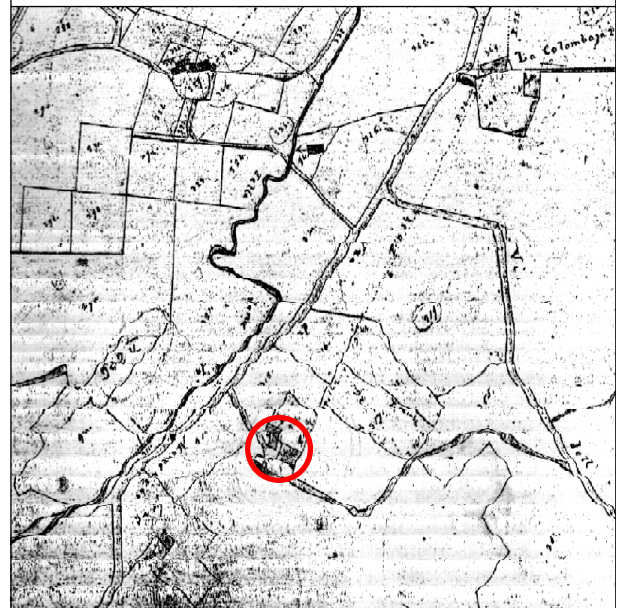
FOTO n. 3



Estratto C.T.R. scala 1:5.000



Estratto Catasto Storico Ottocentesco



COMUNE DI MONTECARLO

Piano operativo - Quadro conoscitivo

Edifici di matrice antica nel territorio rurale

Scheda n°
38

Località

Via di Colmata

Tipologia

Corte

Destinazione d'uso

Prevalentemente residenziale.

Note

Schiera di edifici a corte documentati nel Catasto Ottocentesco in parte ristrutturati.

FOTO n. 1



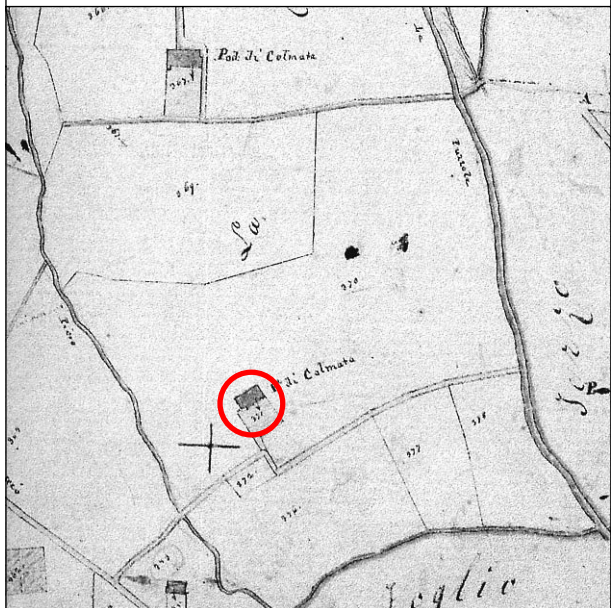
FOTO n. 2



Estratto C.T.R. scala 1:5.000



Estratto Catasto Storico Ottocentesco



COMUNE DI MONTECARLO

Piano operativo - Quadro conoscitivo

Edifici di matrice antica nel territorio rurale

Scheda n°
39

Località

Via di Colmata

Tipologia

Edificio rurale isolato.

Destinazione d'uso

Residenziale, totalmente ristrutturata.

Note

Edificio documentato nel Catasto Ottocentesco che nella ristrutturazione non ha conservato i caratteri tipologici originari.

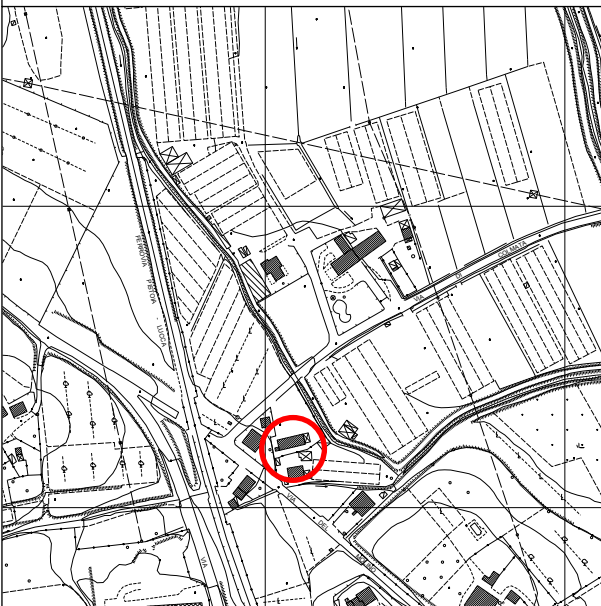
FOTO n. 1



FOTO n. 2



Estratto C.T.R. scala 1:5.000



Estratto Catasto Storico Ottocentesco



COMUNE DI MONTECARLO

Piano operativo - Quadro conoscitivo

Edifici di matrice antica nel territorio rurale

Scheda n°

40

Località

San Salvatore, Via del Molino

Tipologia

Villa, con annessi rustici e parco.

Destinazione d'uso

In disuso

Note

Edificio dei primi anni del XX secolo con parco alberato e individui vegetali monumentali.

FOTO n. 1



FOTO n. 2



Estratto C.T.R. scala 1:5.000



Estratto Catasto Storico Ottocentesco

Non documentato

COMUNE DI MONTECARLO

Piano operativo - Quadro conoscitivo

Edifici di matrice antica nel territorio rurale

Scheda n°

41

Località

Via San Piero

Tipologia

Edificio rurale isolato

Destinazione d'uso

In disuso

Note

Edificio che conserva i caratteri originari della tipologia insediativa, in posizione emergente con vista sulla piana pesciatina.

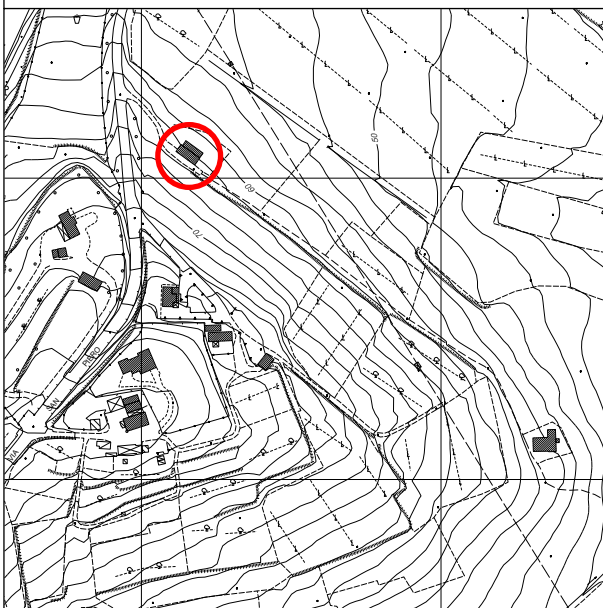
FOTO n. 1



FOTO n. 2



Estratto C.T.R. scala 1:5.000



Estratto Catasto Storico Ottocentesco

Non documentato

COMUNE DI MONTECARLO

Piano operativo - Quadro conoscitivo

Edifici di matrice antica nel territorio rurale

Scheda n°

42

Località

Via San Piero

Tipologia

Complesso rurale isolato.

Destinazione d'uso

Residenziale.

Note

Complesso edilizio documentato nel Catasto Ottocentesco completamente ristrutturato e recintato.

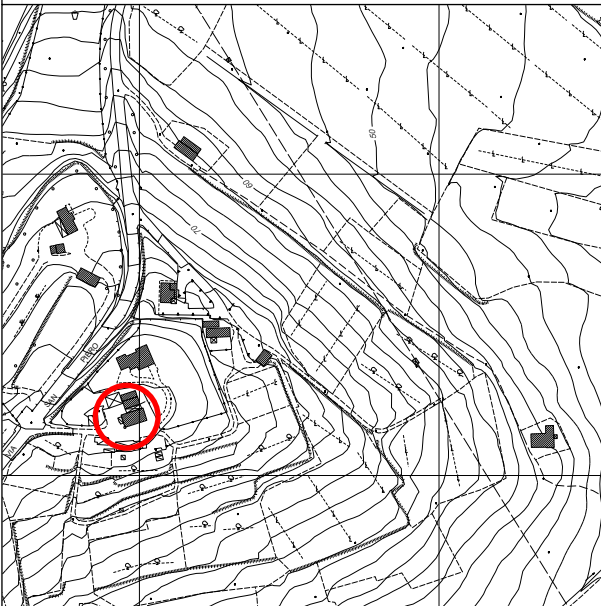
FOTO n. 1



FOTO n. 2



Estratto C.T.R. scala 1:5.000



Estratto Catasto Storico Ottocentesco



COMUNE DI MONTECARLO

Piano operativo - Quadro conoscitivo

Edifici di matrice antica nel territorio rurale

Scheda n°

43

Località

Via San Piero

Tipologia

Edificio rurale isolato allo stato di rudere

Destinazione d'uso

In disuso

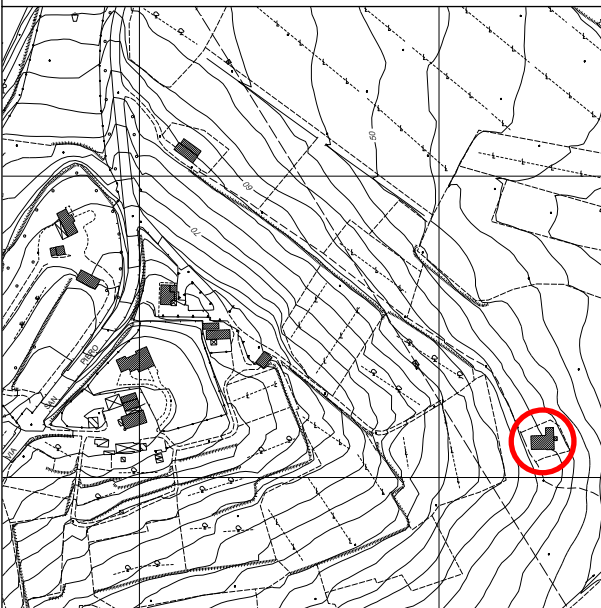
Note

Edificio documentato nel Catasto Ottocentesco . Totalmente invaso da vegetazione infestante.

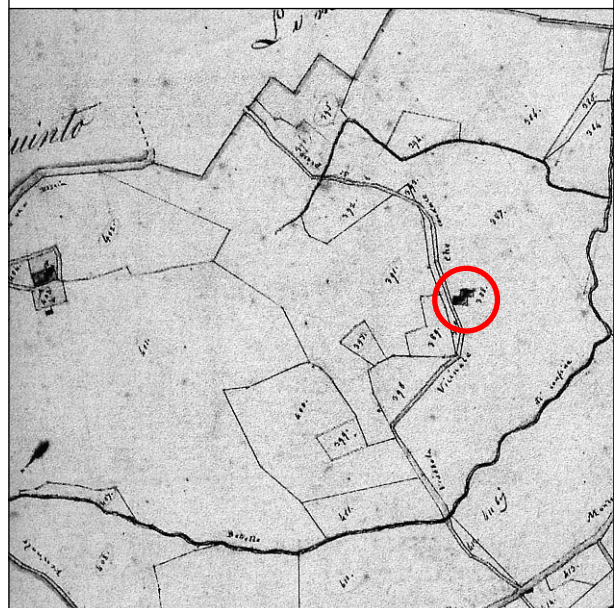
FOTO n. 1



Estratto C.T.R. scala 1:5.000



Estratto Catasto Storico Ottocentesco



COMUNE DI MONTECARLO

Piano operativo - Quadro conoscitivo

Edifici di matrice antica nel territorio rurale

Scheda n°

44

Località

Corte Bianucci, via Ponte in Canneto

Tipologia

Corte articolata su due fronti edilizi.

Destinazione d'uso

Prevalentemente residenziale

Note

Complesso di edifici documentati nel Catasto Ottocentesco, con evidenti interventi di ristrutturazione novecenteschi.

FOTO n. 3



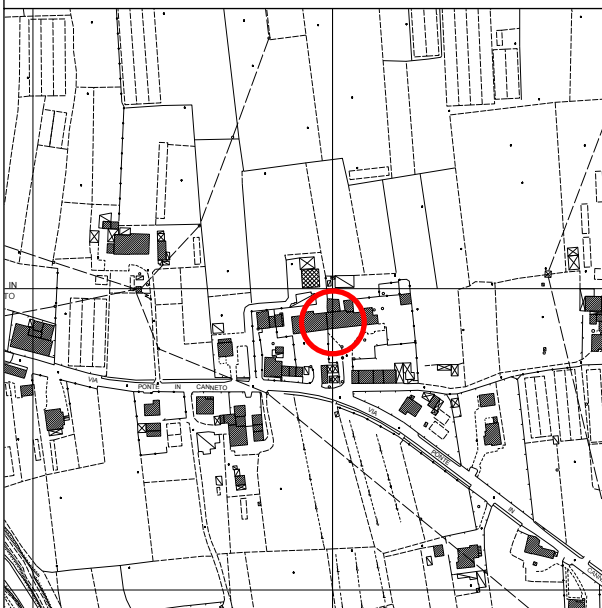
FOTO n. 1



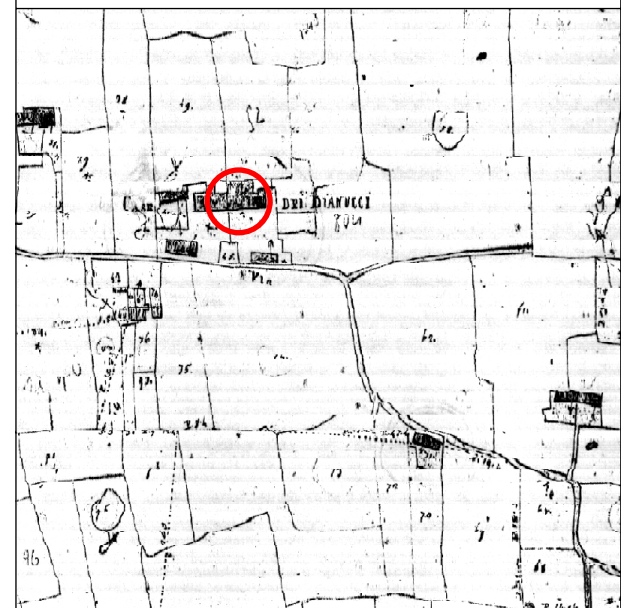
FOTO n. 2



Estratto C.T.R. scala 1:5.000



Estratto Catasto Storico Ottocentesco



COMUNE DI MONTECARLO

Piano operativo - Quadro conoscitivo

Edifici di matrice antica nel territorio rurale

Scheda n°

45

Località

Via Ponte in Canneto

Tipologia

Corte

Destinazione d'uso

Residenziale

Note

Edificio documentato nel Catasto Ottocentesco , ristrutturato di recente.

FOTO n. 1



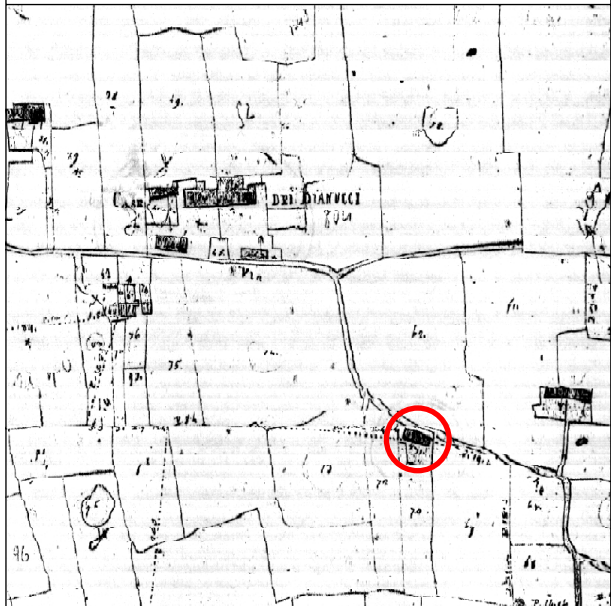
FOTO n. 2



Estratto C.T.R. scala 1:5.000



Estratto Catasto Storico Ottocentesco



COMUNE DI MONTECARLO

Piano operativo - Quadro conoscitivo

Edifici di matrice antica nel territorio rurale

Scheda n°

46

Località

Via Poggio Baldino I

Tipologia

Corte

Destinazione d'uso

Residenziale

Note

Edificio documentato nel Catasto Ottocentesco che ha subito interventi di ristrutturazione

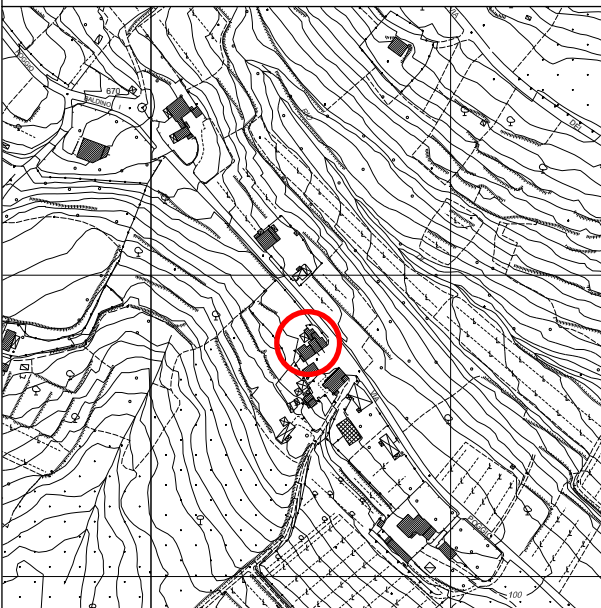
FOTO n. 1



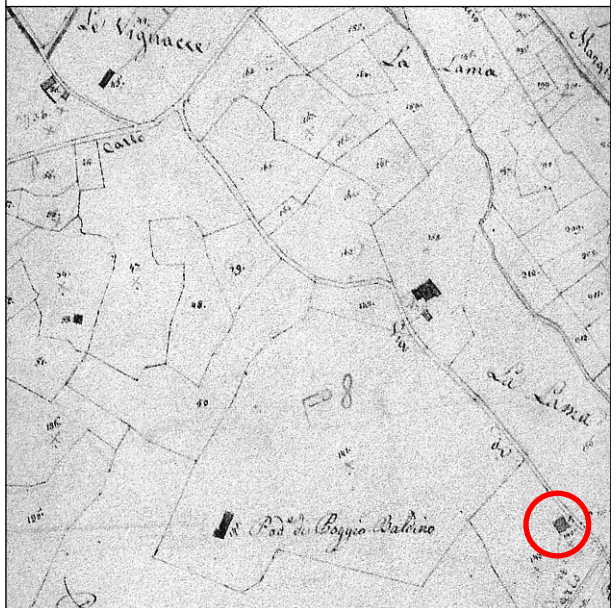
FOTO n. 2



Estratto C.T.R. scala 1:5.000



Estratto Catasto Storico Ottocentesco



COMUNE DI MONTECARLO

Piano operativo - Quadro conoscitivo

Edifici di matrice antica nel territorio rurale

Scheda n°

47

Località

Via del Marginone

Tipologia

Villa detta "del Colonnello"

Destinazione d'uso

Residenziale

Note

Edificio realizzato nei primi anni del Novecento, di prevalente valore storico - architettonico

FOTO n. 1



FOTO n. 2



Estratto C.T.R. scala 1:5.000

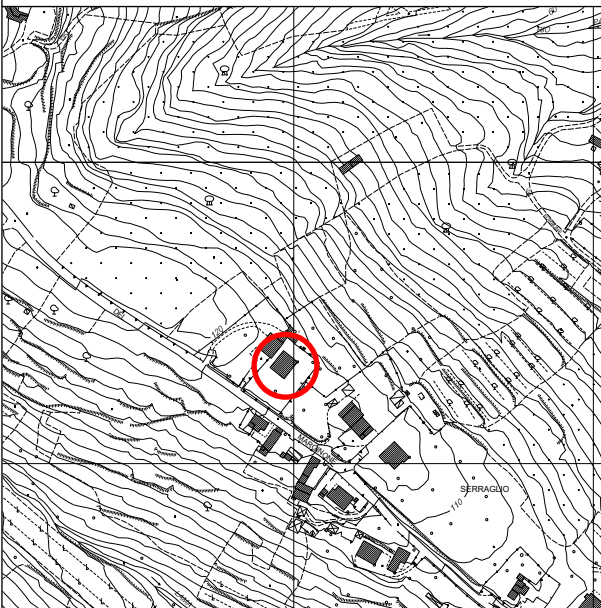


FOTO n. 3



COMUNE DI MONTECARLO

Piano operativo - Quadro conoscitivo

Edifici di matrice antica nel territorio rurale

Scheda n°

48

Località

Via Forrone

Tipologia

Edificio rurale isolato con annessi

Destinazione d'uso

Agricolo, parzialmente in disuso

Note

Edificio documentato nel Catasto Ottocentesco che conserva i caratteri tipologici originari

FOTO n. 3



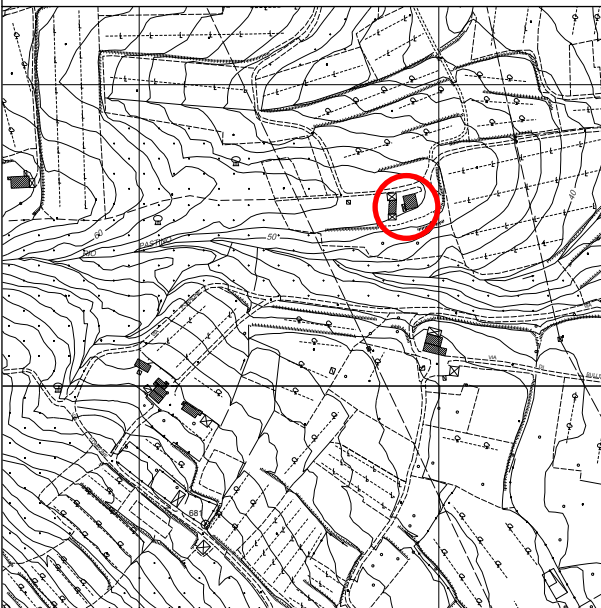
FOTO n. 1



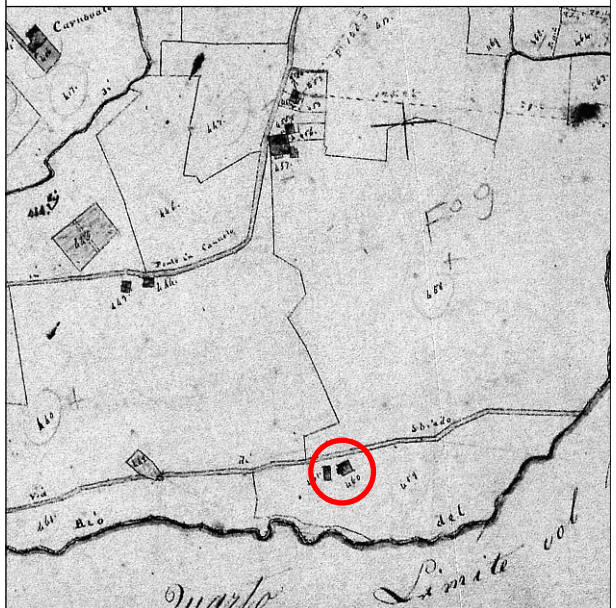
FOTO n. 2



Estratto C.T.R. scala 1:5.000



Estratto Catasto Storico Ottocentesco



COMUNE DI MONTECARLO

Piano operativo - Quadro conoscitivo

Edifici di matrice antica nel territorio rurale

Scheda n°

49

Località

Via Forrone n° 13

Tipologia

Edificio rurale isolato

Destinazione d'uso

Residenziale

Note

Edificio documentato nel Catasto Ottocentesco , recentemente ristrutturato.

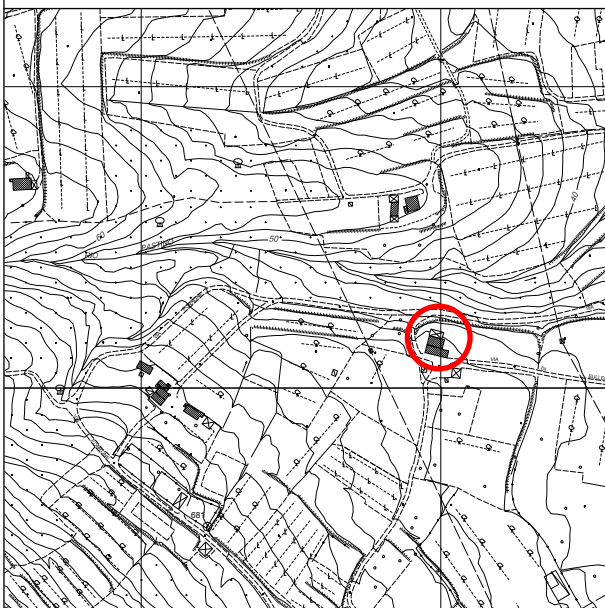
FOTO n. 1



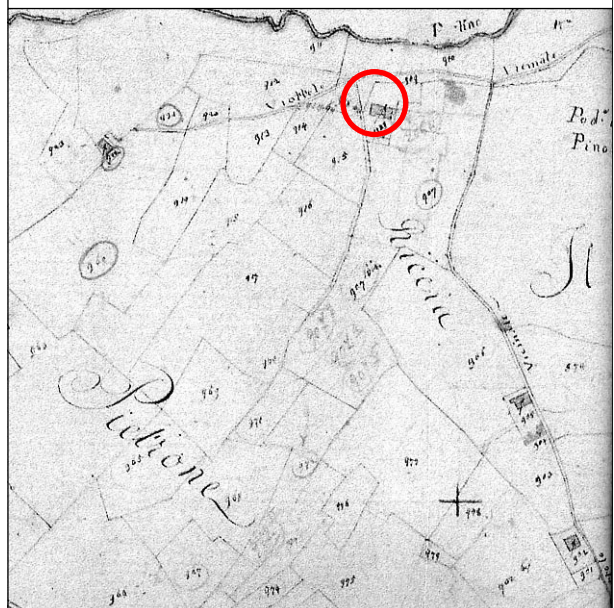
FOTO n. 2



Estratto C.T.R. scala 1:5.000



Estratto Catasto Storico Ottocentesco



COMUNE DI MONTECARLO

Piano operativo - Quadro conoscitivo

Edifici di matrice antica nel territorio rurale

Scheda n°
50

Località

Bulleri

Tipologia

Corte

Destinazione d'uso

Residenziale, con annessi, parzialmente in disuso. Aia in parte in pietra e parte in cotto, con pozzo

Note

Complesso edilizio documentato nel Catasto Ottocentesco che conserva i caratteri tipologici originari

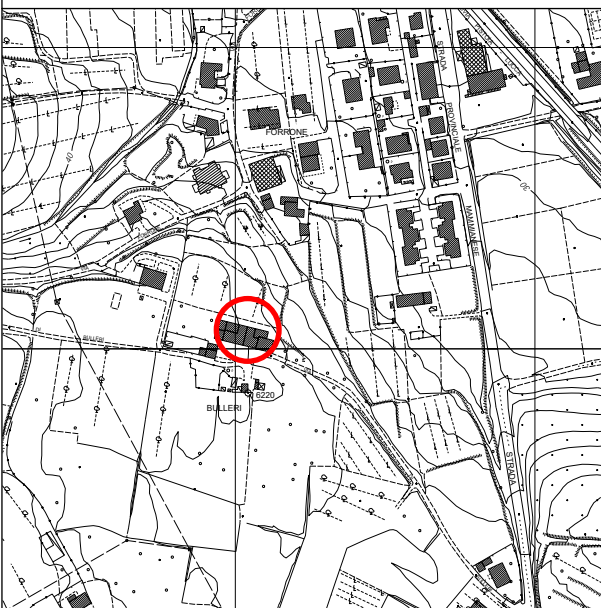
FOTO n. 1



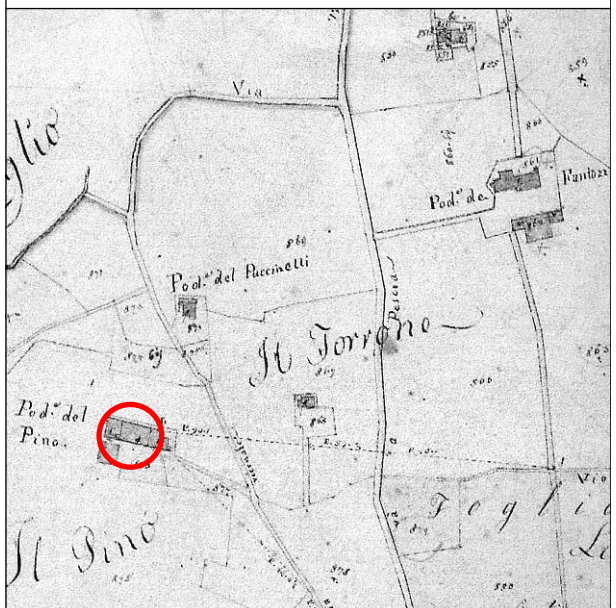
FOTO n. 2



Estratto C.T.R. scala 1:5.000



Estratto Catasto Storico Ottocentesco



COMUNE DI MONTECARLO

Piano operativo - Quadro conoscitivo

Edifici di matrice antica nel territorio rurale

Scheda n°

51

Località

Bellocchio

Tipologia

Corte

Destinazione d'uso

Residenziale, parzialmente in disuso

Note

Complesso edilizio documentato nel Catasto Ottocentesco che presenta i caratteri tipologici Originari, alterati dalla presenza di una scala esterna in calcestruzzo armato

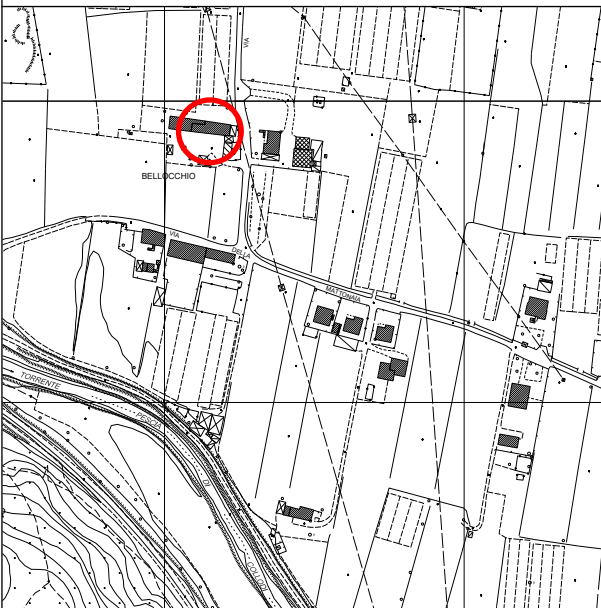
FOTO n. 1



FOTO n. 2



Estratto C.T.R. scala 1:5.000



Estratto Catasto Storico Ottocentesco



COMUNE DI MONTECARLO

Piano operativo - Quadro conoscitivo

Edifici di matrice antica nel territorio rurale

Scheda n°

52

Località

Via Fornello

Tipologia

Corte

Destinazione d'uso

Residenziale

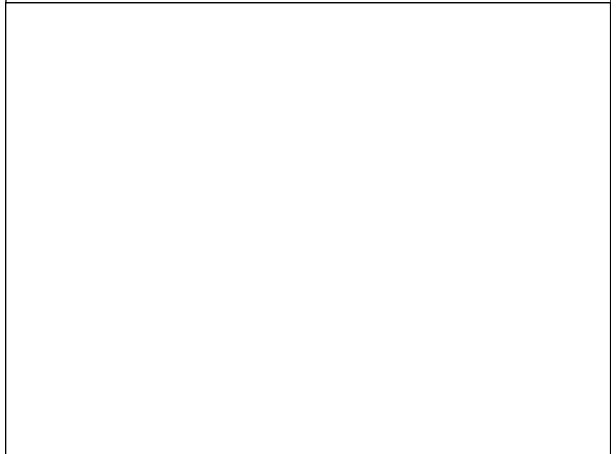
Note

Edificio documentato nel Catasto Ottocentesco che conserva i caratteri originali.

FOTO n. 1



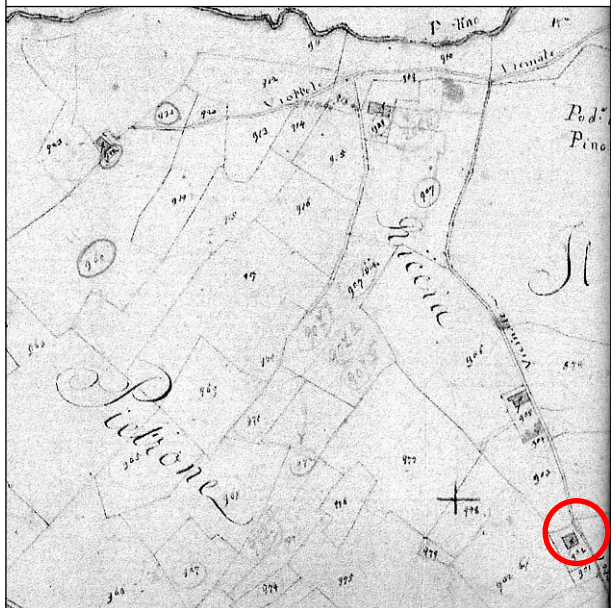
FOTO n. 2



Estratto C.T.R. scala 1:5.000



Estratto Catasto Storico Ottocentesco



COMUNE DI MONTECARLO

Piano operativo - Quadro conoscitivo

Edifici di matrice antica nel territorio rurale

Scheda n°

53

Località

Via Mattonaia

Tipologia

Edificio ex rurale isolato

Destinazione d'uso

Residenziale, completamente ristrutturato.

Note

Edificio documentato nel Catasto Ottocentesco che conserva i caratteri originari della tipologia insediativa

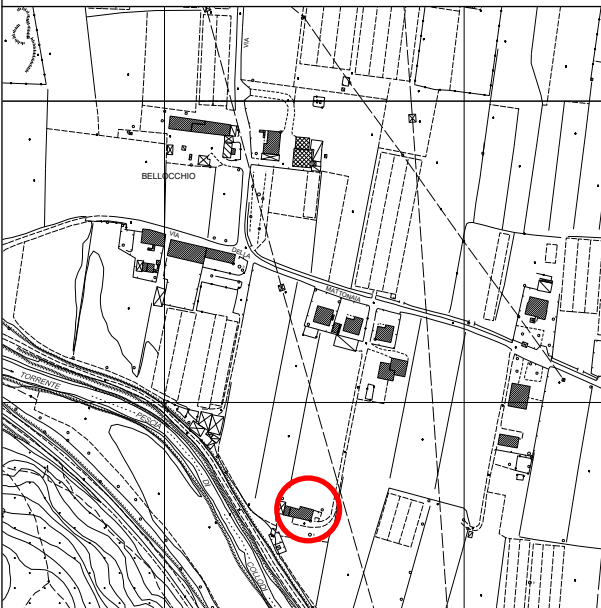
FOTO n. 1



FOTO n. 2



Estratto C.T.R. scala 1:5.000



Estratto Catasto Storico Ottocentesco



COMUNE DI MONTECARLO

Piano operativo - Quadro conoscitivo

Edifici di matrice antica nel territorio rurale

Scheda n°

54

Località

Via Poggio Baldino I

Tipologia

Complesso rurale isolato

Destinazione d'uso

Residenziale

Note

Complesso documentato nel Catasto Ottocentesco, in fase avanzata di ristrutturazione edilizia

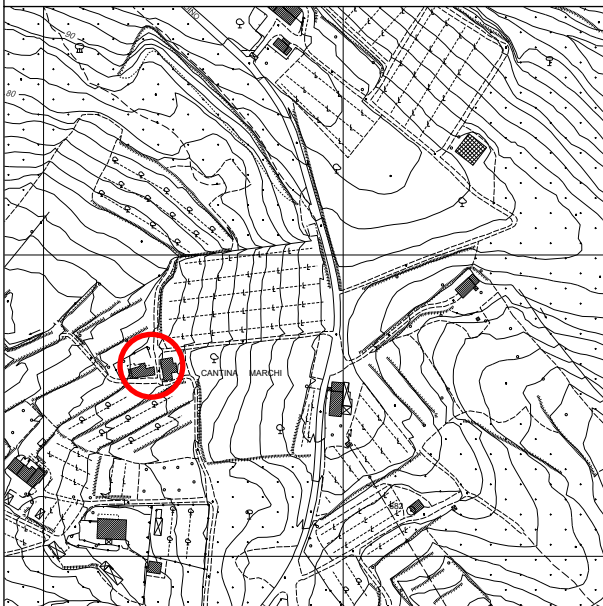
FOTO n. 1



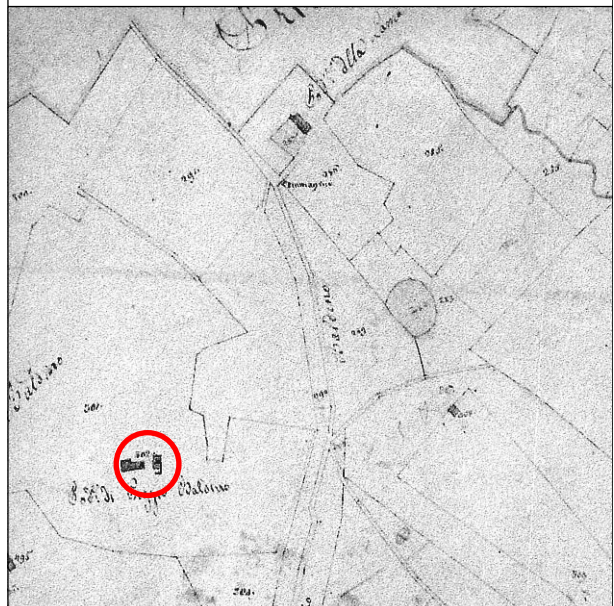
FOTO n. 2



Estratto C.T.R. scala 1:5.000



Estratto Catasto Storico Ottocentesco



COMUNE DI MONTECARLO

Piano operativo - Quadro conoscitivo

Edifici di matrice antica nel territorio rurale

Scheda n°

55

Località

Via Poggio Baldino I

Tipologia

Edificio rurale isolato, avvolto da vegetazione infestante.

Destinazione d'uso

In disuso

Note

Edificio allo stato di rudere, documentato nel Catasto Ottocentesco che conserva i caratteri tipologici originari

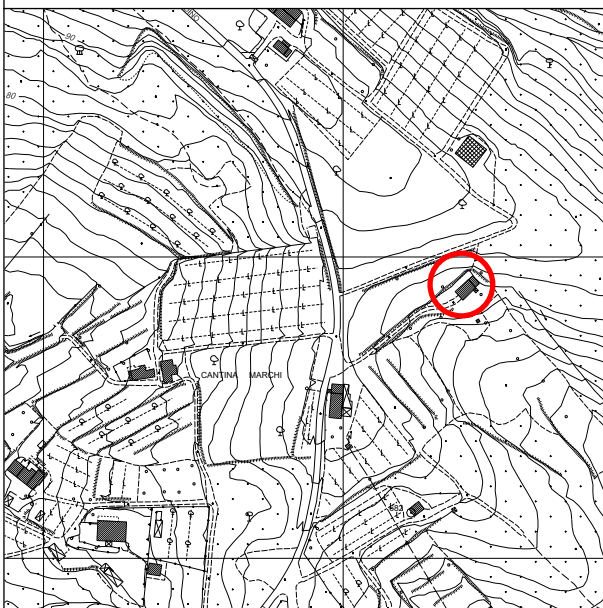
FOTO n. 1



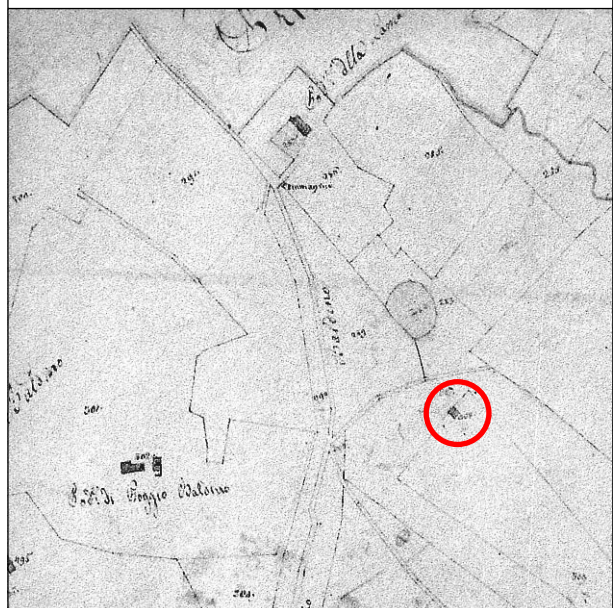
FOTO n. 2



Estratto C.T.R. scala 1:5.000



Estratto Catasto Storico Ottocentesco



COMUNE DI MONTECARLO

Piano operativo - Quadro conoscitivo

Edifici di matrice antica nel territorio rurale

Scheda n°

56

Località

Fornai di Sotto

Tipologia

Corte

Destinazione d'uso

Residenziale e rustici in disuso.

Note

Complesso edilizio in cui si riconoscono i caratteri originari della tipologia insediativa. Presenza di un pozzo nell'area lastricata della corte.

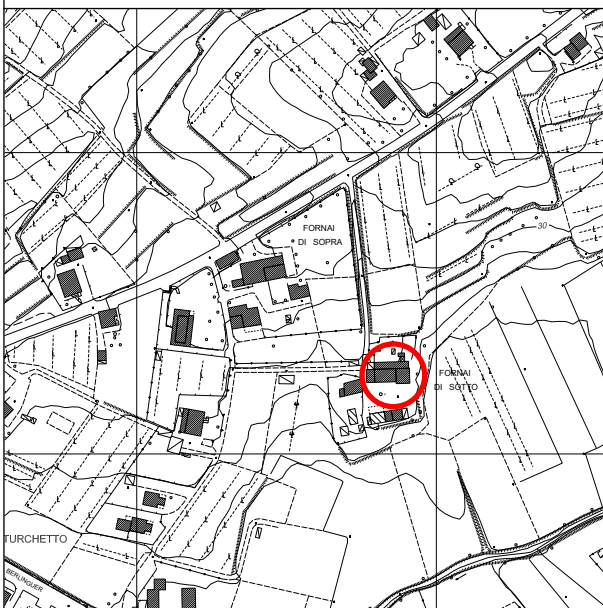
Edificio all'interno del perimetro del territorio urbanizzato.

FOTO n. 1

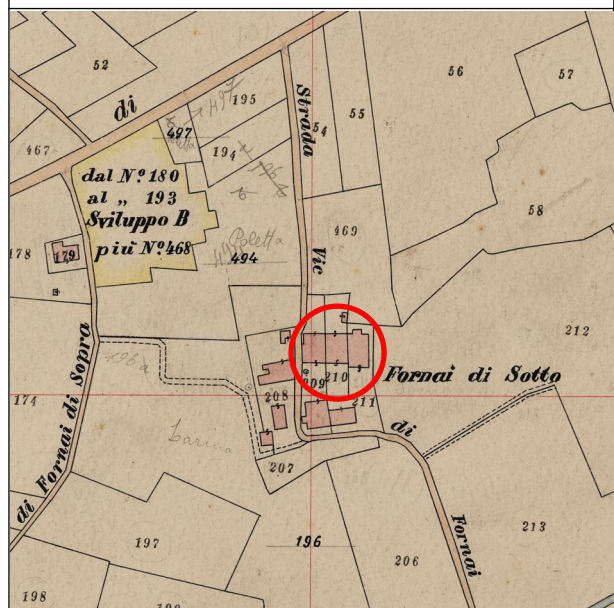


FOTO n. 2

Estratto C.T.R. scala 1:5.000



Estratto Catasto Storico Ottocentesco



COMUNE DI MONTECARLO

Piano operativo - Quadro conoscitivo

Edifici di matrice antica nel territorio rurale

Scheda n°

57

Località

Via Stefanini, Tenuta San Beda

Tipologia

Corte

Destinazione d'uso

Residenziale, Turistico Ricettivo.

Note

Edificio documentato nel Catasto Ottocentesco; la matrice storica è ancora riconoscibile, ma la corte è stata oggetto di crescita disorganica, con numerosi annessi e manufatti.

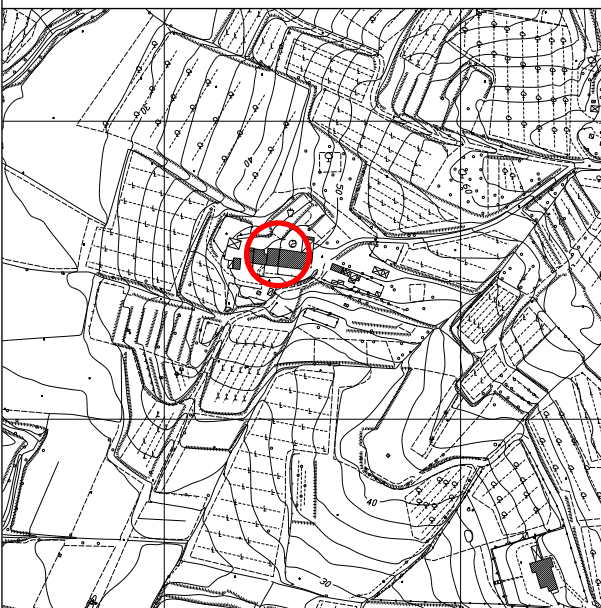
FOTO n. 1



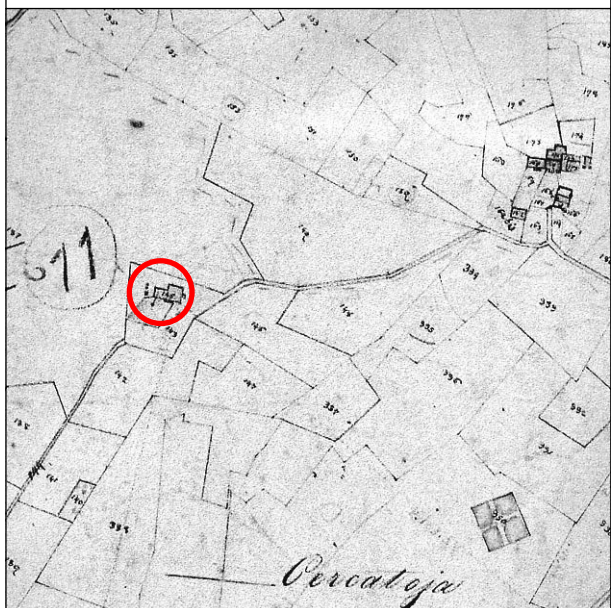
FOTO n. 2



Estratto C.T.R. scala 1:5.000



Estratto Catasto Storico Ottocentesco



COMUNE DI MONTECARLO

Piano operativo - Quadro conoscitivo

Edifici di matrice antica nel territorio rurale

Scheda n°
58

Località

Via di Montecarlo

Tipologia

Villino

Destinazione d'uso

Residenziale

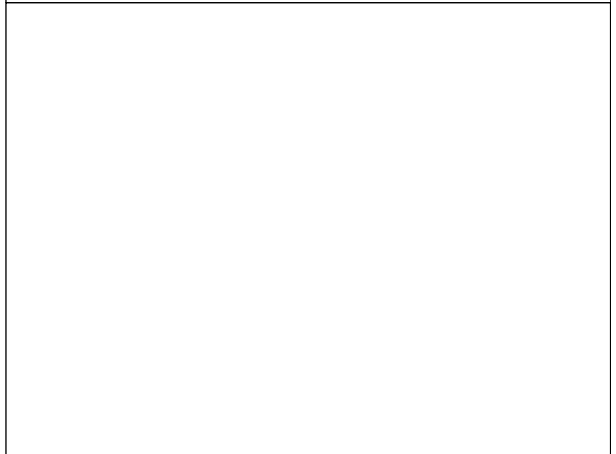
Note

Edificio documentato nel Catasto Ottocentesco, probabilmente una casa di corte poi ristrutturata - dotata di annessi

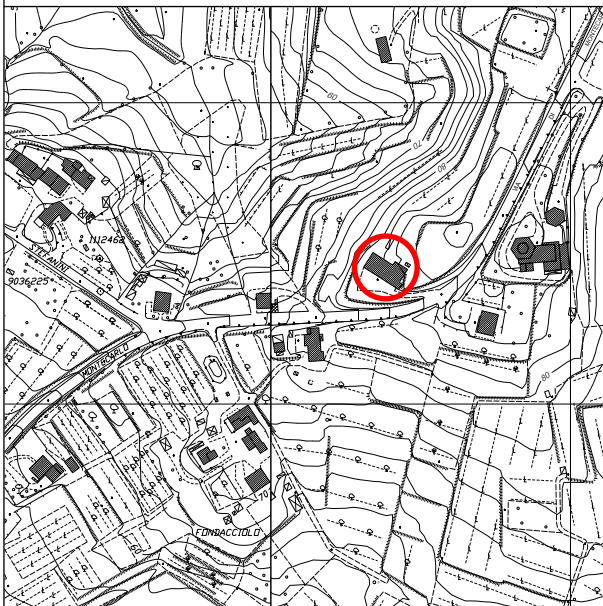
FOTO n. 1



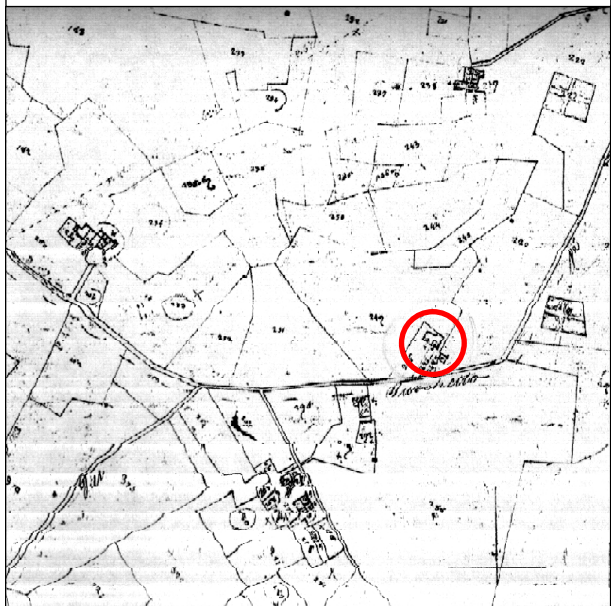
FOTO n. 2



Estratto C.T.R. scala 1:5.000



Estratto Catasto Storico Ottocentesco



COMUNE DI MONTECARLO

Piano operativo - Quadro conoscitivo

Edifici di matrice antica nel territorio rurale

Scheda n°
59

Località

Via di Montecarlo

Tipologia

Edificio rurale isolato.

Destinazione d'uso

Residenziale, in disuso ; è presente un pozzo romano.

Note

Edificio documentato nel Catasto Ottocentesco che conserva sostanzialmente i caratteri originali della tipologia insediativa.

FOTO n. 1



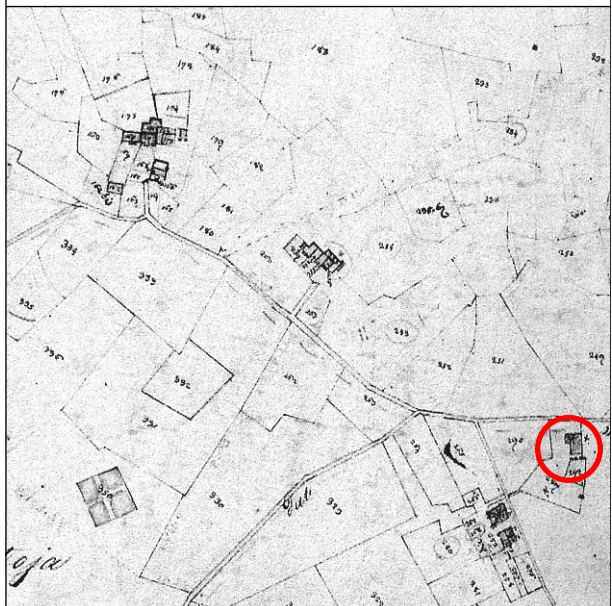
FOTO n. 2



Estratto C.T.R. scala 1:5.000



Estratto Catasto Storico Ottocentesco



COMUNE DI MONTECARLO

Piano operativo - Quadro conoscitivo

Edifici di matrice antica nel territorio rurale

Scheda n°

60

Località

Via Poggio Baldino I

Tipologia

Edificio rurale isolato

Destinazione d'uso

Residenziale

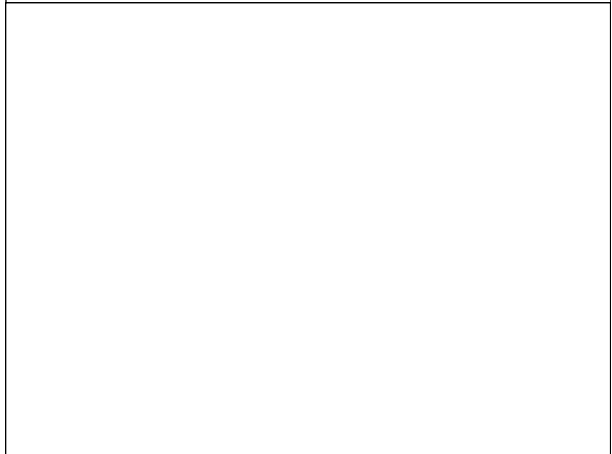
Note

Edificio documentato nel Catasto Ottocentesco ristrutturato con rispetto dei caratteri originari della tipologia insediativa.

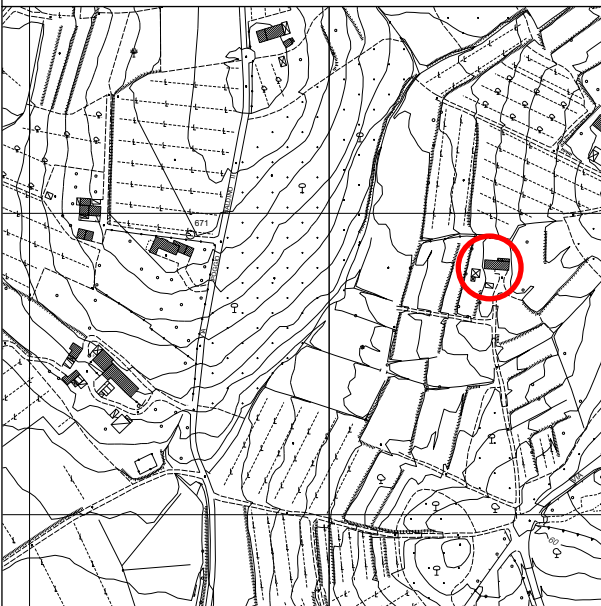
FOTO n. 1



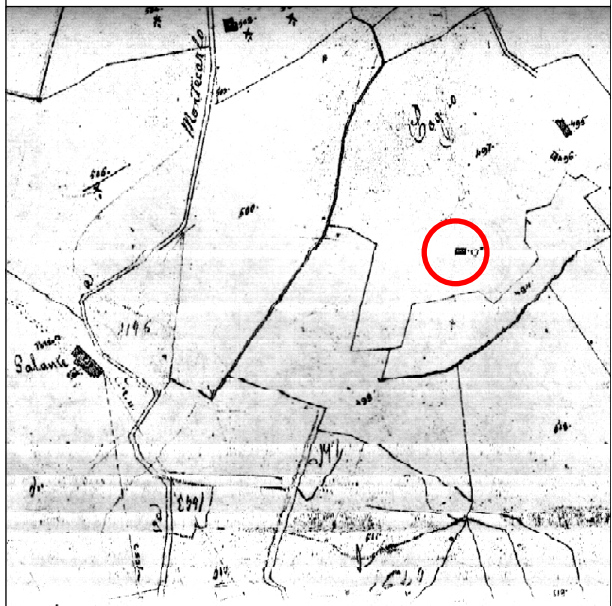
FOTO n. 2



Estratto C.T.R. scala 1:5.000



Estratto Catasto Storico Ottocentesco



COMUNE DI MONTECARLO

Piano operativo - Quadro conoscitivo

Edifici di matrice antica nel territorio rurale

Scheda n°

61

Località

Via Poggio Baldino I

Tipologia

Edificio rurale isolato.

Destinazione d'uso

Residenziale, in disuso.

Note

Edificio isolato, documentato nel Catasto Ottocentesco che conserva i caratteri tipologici originali

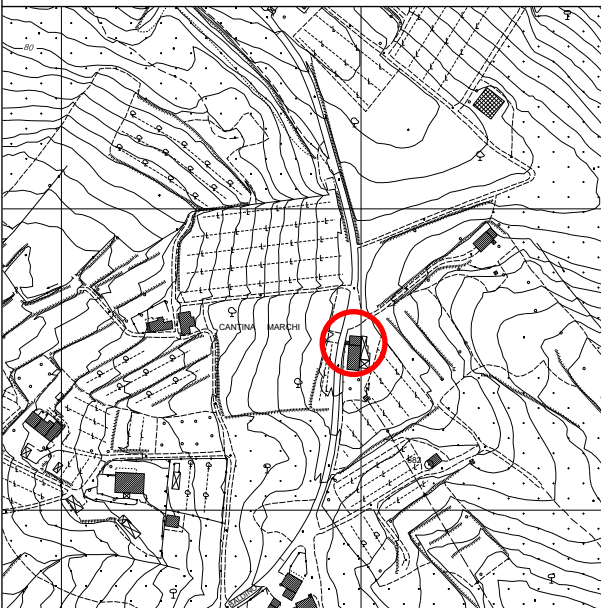
FOTO n. 1



FOTO n. 2



Estratto C.T.R. scala 1:5.000



Estratto Catasto Storico Ottocentesco

Non documentato

COMUNE DI MONTECARLO

Piano operativo - Quadro conoscitivo

Edifici di matrice antica nel territorio rurale

Scheda n°

62

Località

Via di Montecarlo Corte Panattoni

Tipologia

Corte

Destinazione d'uso

Residenziale con annessi rustici

Note

Complesso edilizio documentato nel Catasto Ottocentesco che conserva i caratteri originari della tipologia insediativa; presente un'ampia aia lastricata in pietra. Il corpo edilizio ad est ha una scala esterna ed è in corso un intervento di ristrutturazione edilizia. Recinzione della porzione del fabbricato.

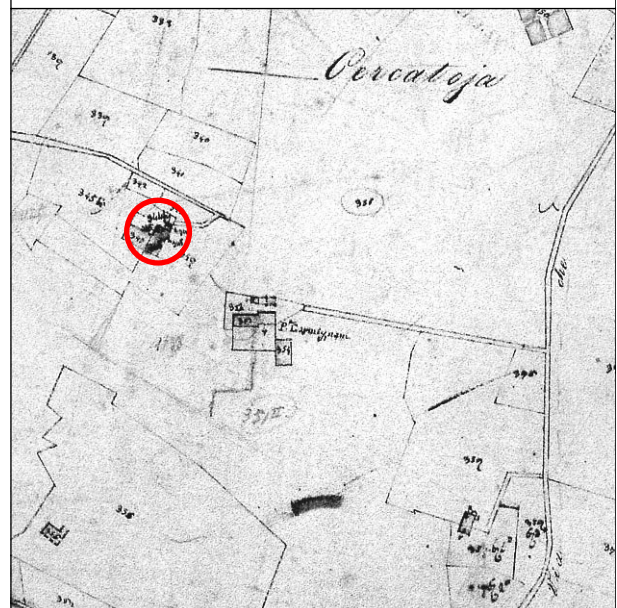
FOTO n. 1



Estratto C.T.R. scala 1:5.000



Estratto Catasto Storico Ottocentesco



COMUNE DI MONTECARLO

Piano operativo - Quadro conoscitivo

Edifici di matrice antica nel territorio rurale

Scheda n°

63

Località

Via di Montecarlo (Podere Carmignani)

Tipologia

Corte

Destinazione d'uso

Residenziale, con annessi

Note

Edificio documentato nel Catasto Ottocentesco che conserva parzialmente i caratteri originari della tipologia insediativa. Corpi edilizi in corso di ristrutturazione.

FOTO n. 1



FOTO n. 2



Estratto C.T.R. scala 1:5.000



Estratto Catasto Storico Ottocentesco



COMUNE DI MONTECARLO

Piano operativo - Quadro conoscitivo

Edifici di matrice antica nel territorio rurale

Scheda n°

64

Località

Via Poggio Baldino II

Tipologia

Corte

Destinazione d'uso

Residenziale, con annessi.

Note

Edificio documentato nel Catasto Ottocentesco di recente ristrutturato con suddivisione dell'aia.

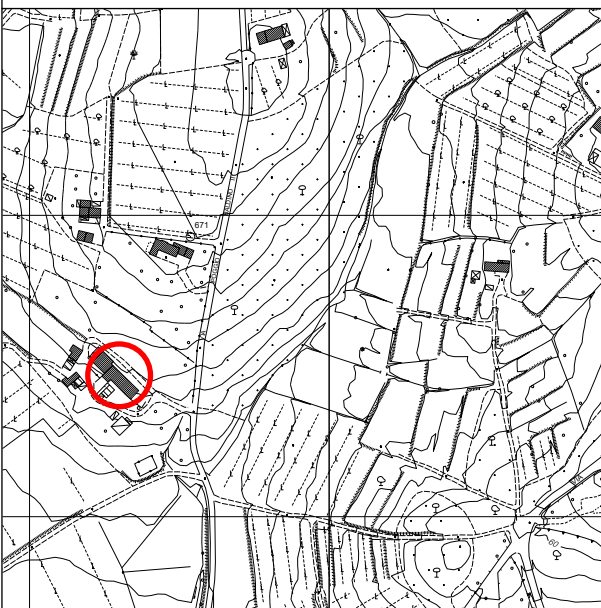
FOTO n. 1



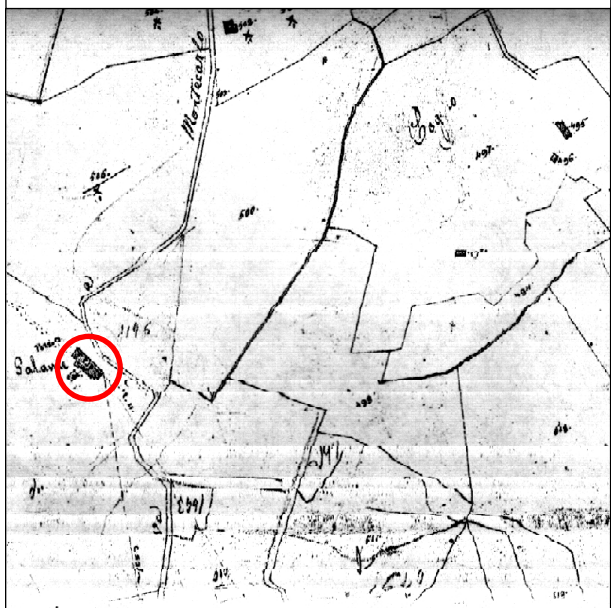
FOTO n. 2



Estratto C.T.R. scala 1:5.000



Estratto Catasto Storico Ottocentesco



COMUNE DI MONTECARLO

Piano operativo - Quadro conoscitivo

Edifici di matrice antica nel territorio rurale

Scheda n°

65

Località

Via del Fontanino (Casale di Poggio Baldino)

Tipologia

Corte

Destinazione d'uso

Residenziale

Note

Complesso edilizio documentato nel Catasto Ottocentesco, di recente ristrutturato, che conserva i caratteri originari della tipologia insediativa

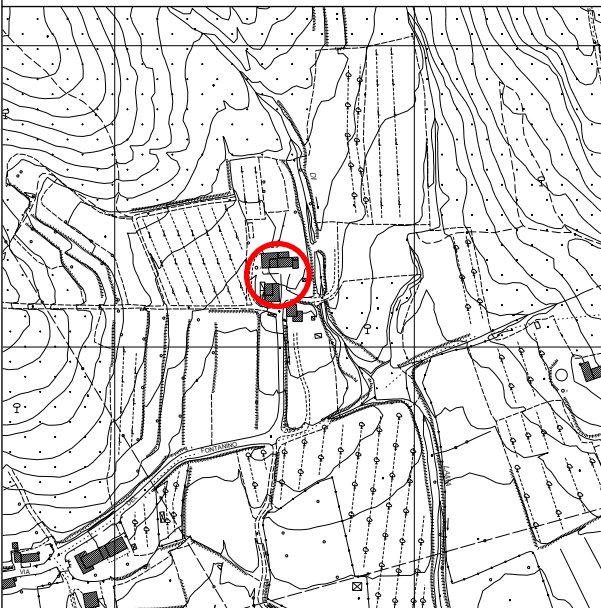
FOTO n. 1



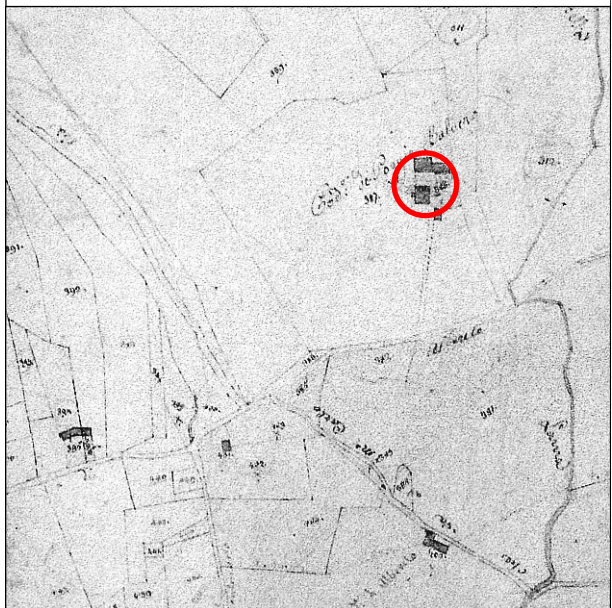
FOTO n. 2



Estratto C.T.R. scala 1:5.000



Estratto Catasto Storico Ottocentesco



COMUNE DI MONTECARLO

Piano operativo - Quadro conoscitivo

Edifici di matrice antica nel territorio rurale

Scheda n°

66

Località

Corte Panattoni

Tipologia

Corte

Destinazione d'uso

Prevalentemente residenziale

Note

Edifici documentati nel Catasto Ottocentesco che conservano sostanzialmente i caratteri originali della tipologia insediativa.

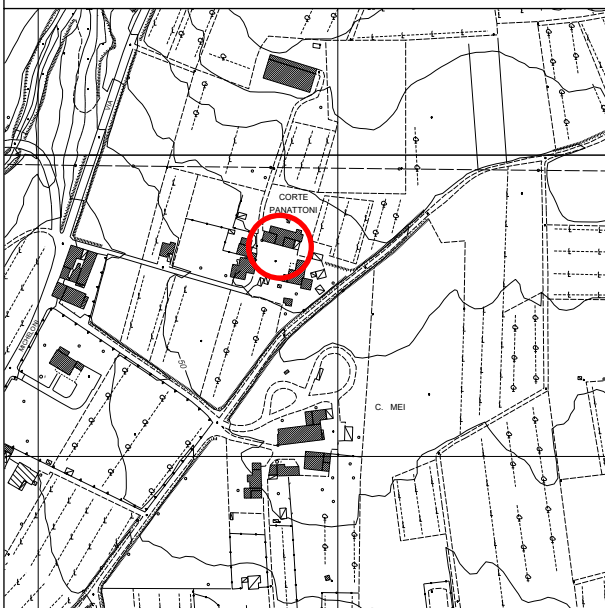
FOTO n. 1



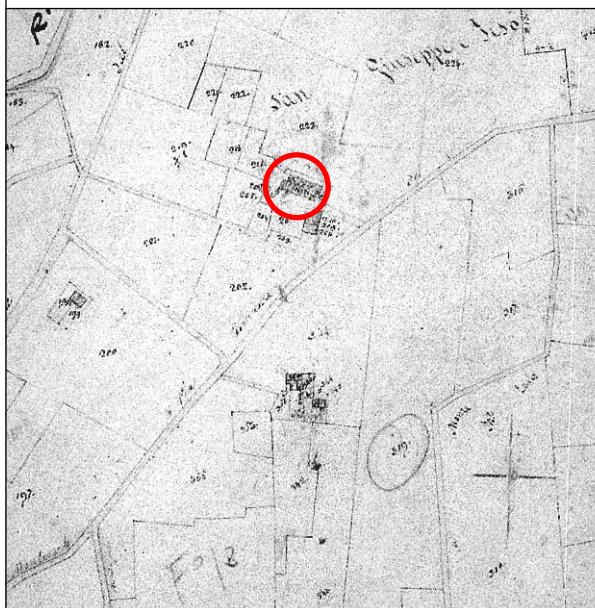
FOTO n. 2



Estratto C.T.R. scala 1:5.000



Estratto Catasto Storico Ottocentesco



COMUNE DI MONTECARLO

Piano operativo - Quadro conoscitivo

Edifici di matrice antica nel territorio rurale

Scheda n°

67

Località

Via San Giuseppe

Tipologia

Villa

Destinazione d'uso

Residenziale con annessi rustici

Note

Edifici documentati nel Catasto Ottocentesco

Edifici all'interno del perimetro del territorio urbanizzato

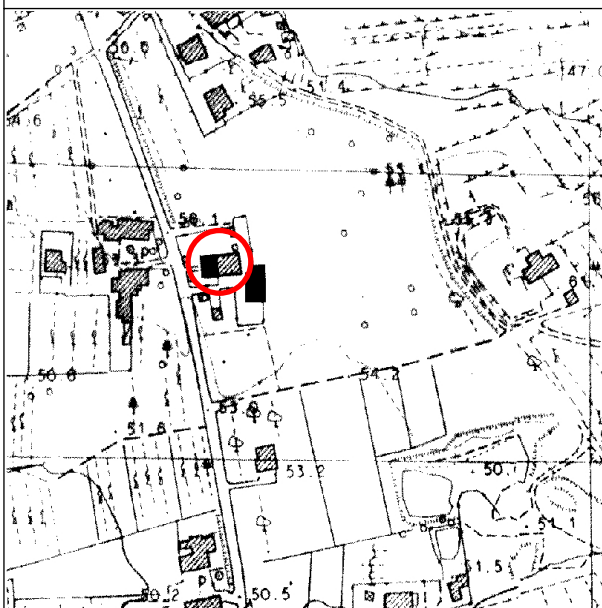
FOTO n. 1



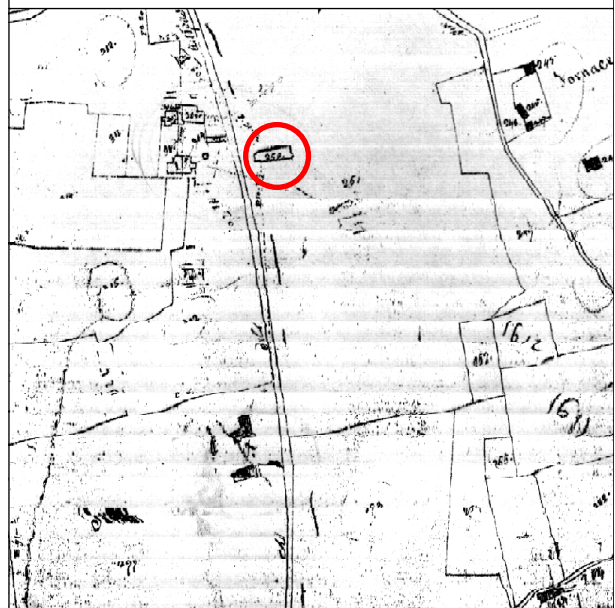
FOTO n. 2



Estratto C.T.R. scala 1:5.000



Estratto Catasto Storico Ottocentesco



COMUNE DI MONTECARLO

Piano operativo - Quadro conoscitivo

Edifici di matrice antica nel territorio rurale

Scheda n°

68

Località

Corte Caporali, via di Montecarlo, località Turchetto

Tipologia

Corte

Destinazione d'uso

Residenziale, con annessi

Note

Complesso edilizio documentato nel Catasto Ottocentesco che conserva i caratteri originari della tipologia insediativa.

Edifici all'interno del perimetro del territorio urbanizzato.

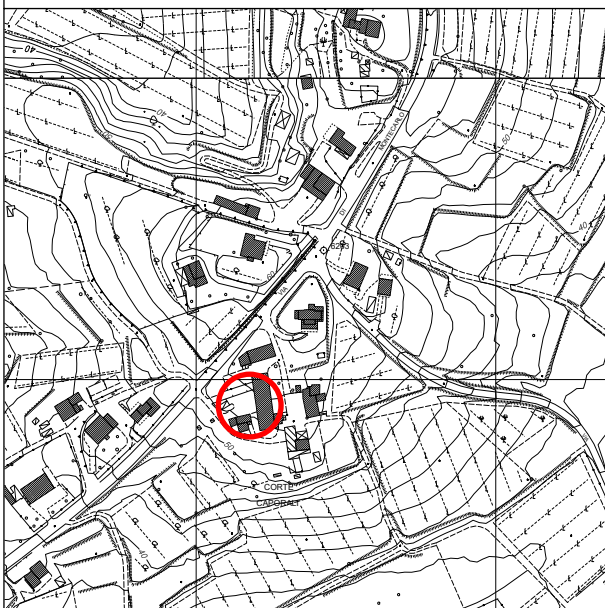
FOTO n. 1



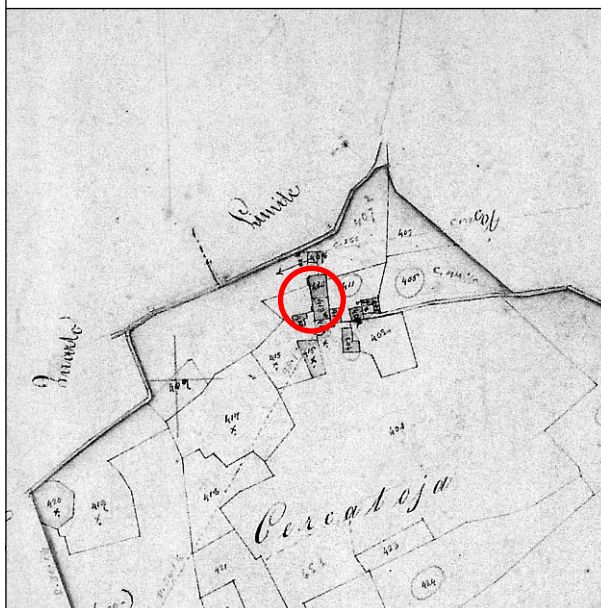
FOTO n. 2



Estratto C.T.R. scala 1:5.000



Estratto Catasto Storico Ottocentesco



COMUNE DI MONTECARLO

Piano operativo - Quadro conoscitivo

Edifici di matrice antica nel territorio rurale

Scheda n°

69

Località

Corte Caporali, via di Montecarlo, località Turchetto

Tipologia

Corte

Destinazione d'uso

Residenziale con rustici da recuperare

Note

Edificio documentato nel Catasto Ottocentesco che conserva parzialmente i caratteri originari della tipologia insediativa. Interventi recenti con scala esterna non conforme alla tipologia della corte.

Edificio all'interno del perimetro del territorio urbanizzato.

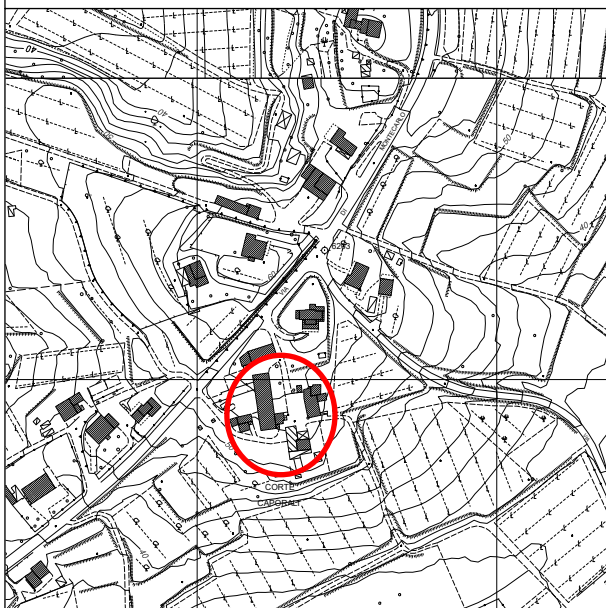
FOTO n. 1



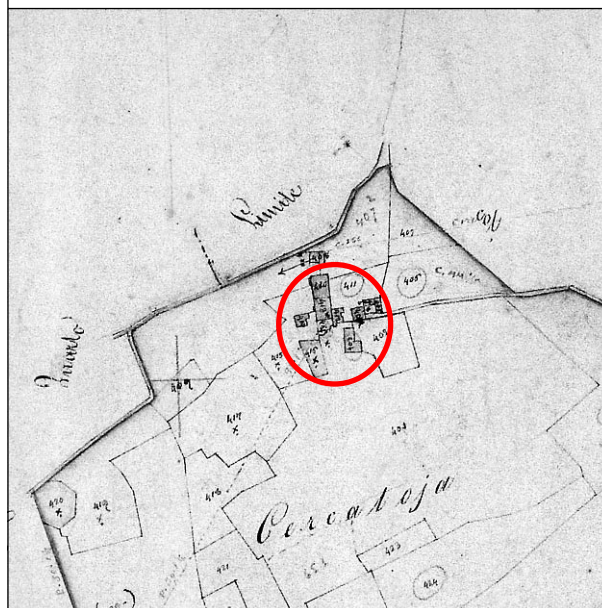
FOTO n. 2



Estratto C.T.R. scala 1:5.000



Estratto Catasto Storico Ottocentesco



COMUNE DI MONTECARLO

Piano operativo - Quadro conoscitivo

Edifici di matrice antica nel territorio rurale

Scheda n°

70

Località

Corte Mei

Tipologia

Corte

Destinazione d'uso

Prevalentemente residenziale

Note

Complesso edilizio documentato nel Catasto Ottocentesco che conserva sostanzialmente i caratteri originari della tipologia insediativa. E' presente un pozzo romano e una porzione dell'aia è lastricata in pietra.

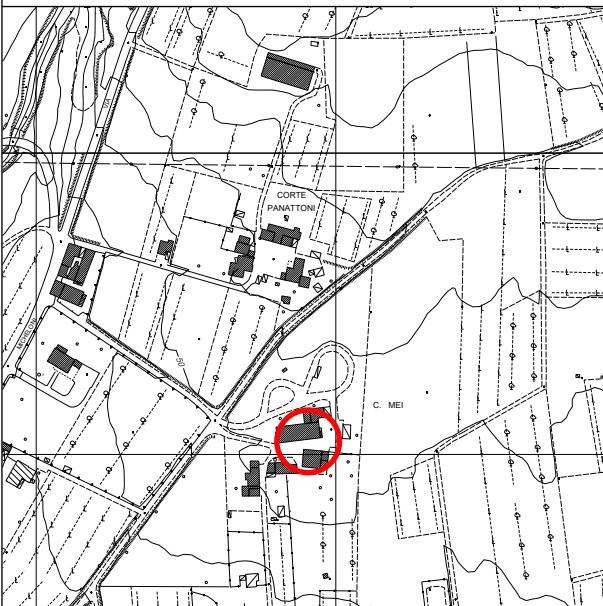
FOTO n. 1



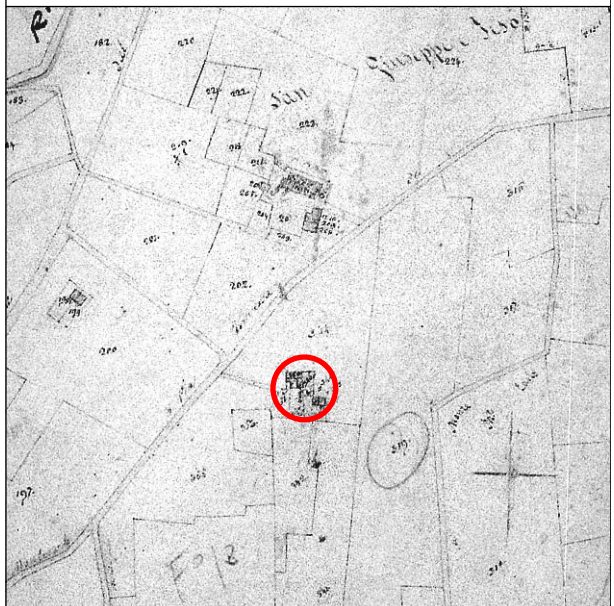
FOTO n. 2



Estratto C.T.R. scala 1:5.000



Estratto Catasto Storico Ottocentesco



COMUNE DI MONTECARLO

Piano operativo - Quadro conoscitivo

Edifici di matrice antica nel territorio rurale

Scheda n°

71

Località

Corte Panattoni, via San Giuseppe

Tipologia

Corte

Destinazione d'uso

Residenziale

Note

Edifici documentati nel Catasto Ottocentesco che conservano prevalentemente i caratteri originali della tipologia insediativa. Interventi recenti di ristrutturazione edilizia.

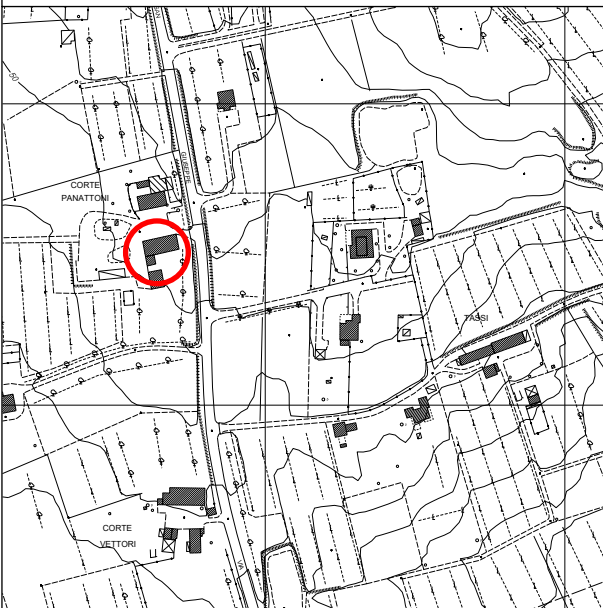
FOTO n. 1



FOTO n. 2



Estratto C.T.R. scala 1:5.000



Estratto Catasto Storico Ottocentesco



COMUNE DI MONTECARLO

Piano operativo - Quadro conoscitivo

Edifici di matrice antica nel territorio rurale

Scheda n°

72

Località

Via San Giuseppe

Tipologia

Corte

Destinazione d'uso

Residenziale, parzialmente in disuso

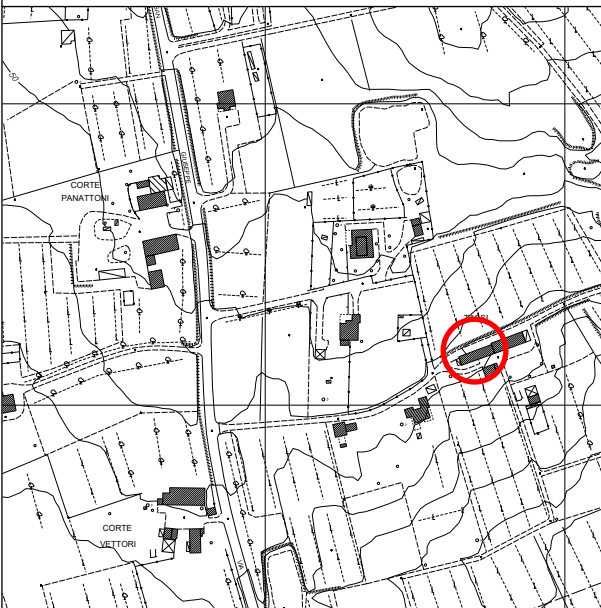
Note

Edificio documentato nel Catasto Ottocentesco che conserva i caratteri originari della tipologia insediativa

FOTO n. 1



Estratto C.T.R. scala 1:5.000



Estratto Catasto Storico Ottocentesco



COMUNE DI MONTECARLO

Piano operativo - Quadro conoscitivo

Edifici di matrice antica nel territorio rurale

Scheda n°

73

Località

Martinozzi

Tipologia

Edificio rurale isolato

Destinazione d'uso

Residenziale, parzialmente in disuso

Note

Edificio documentato nel Catasto Ottocentesco di prevalente valore ambientale

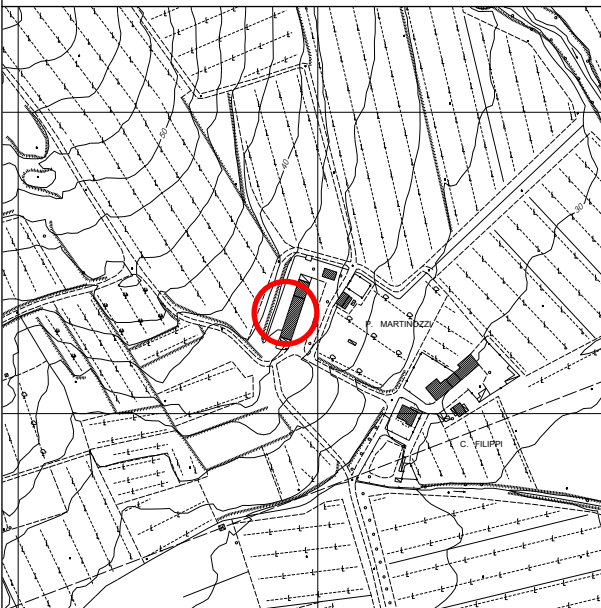
FOTO n. 1



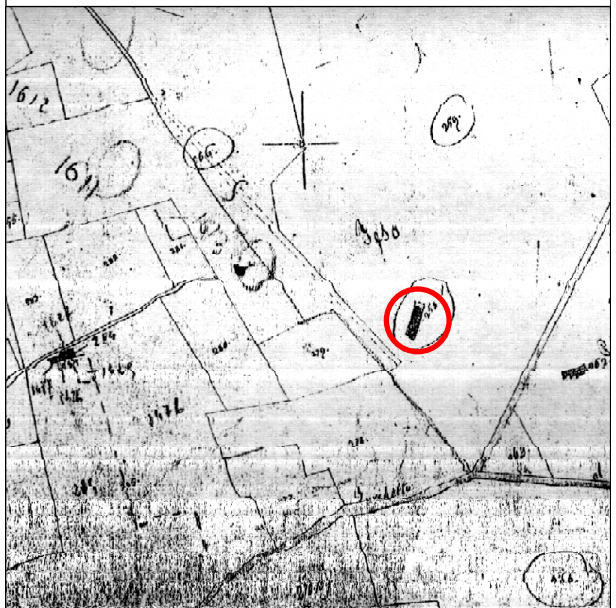
FOTO n. 2



Estratto C.T.R. scala 1:5.000



Estratto Catasto Storico Ottocentesco



COMUNE DI MONTECARLO

Piano operativo - Quadro conoscitivo

Edifici di matrice antica nel territorio rurale

Scheda n°

74

Località

Corte Vettori, via San Giuseppe

Tipologia

Corte

Destinazione d'uso

Residenziale, con annessi

Note

Edificio nel Catasto Ottocentesco che conserva i caratteri originari della tipologia insediativa. E' presente un pozzo romano.

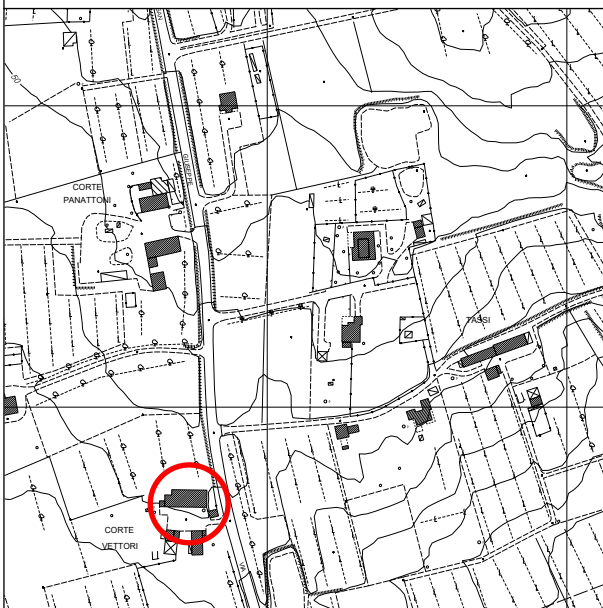
FOTO n. 1



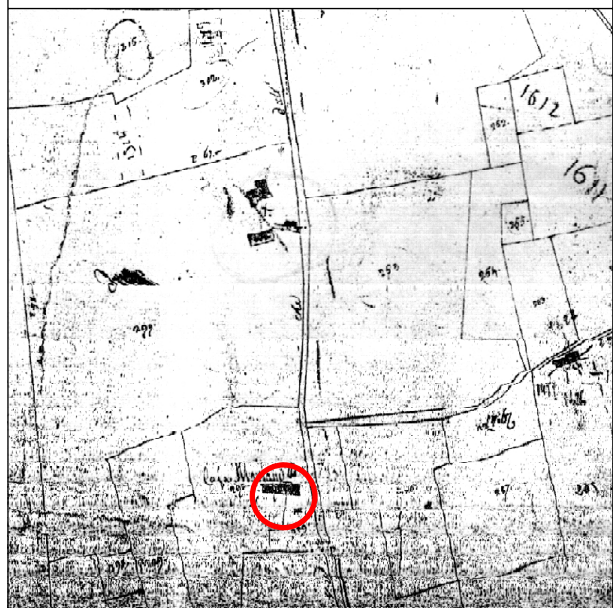
FOTO n. 2



Estratto C.T.R. scala 1:5.000



Estratto Catasto Storico Ottocentesco



COMUNE DI MONTECARLO

Piano operativo - Quadro conoscitivo

Edifici di matrice antica nel territorio rurale

Scheda n°
75

Località

Carbonata, via Romana

Tipologia

Villino

Destinazione d'uso

Residenziale, attualmente in disuso.

Note

Villino documentato nel catasto ottocentesco, caratterizzato da semplice impianto architettonico. Caratterizzato da un viale di pini in asse all'edificio. Le alberature notevolmente cresciute non permettono di riprendere immagini fotografiche.

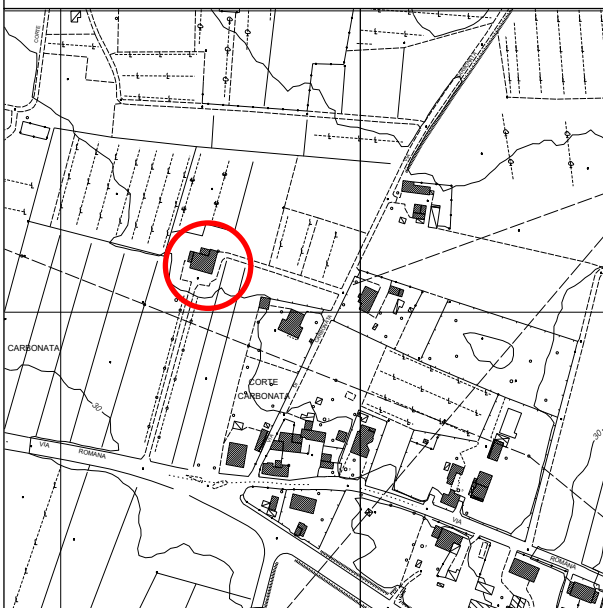
FOTO n. 1



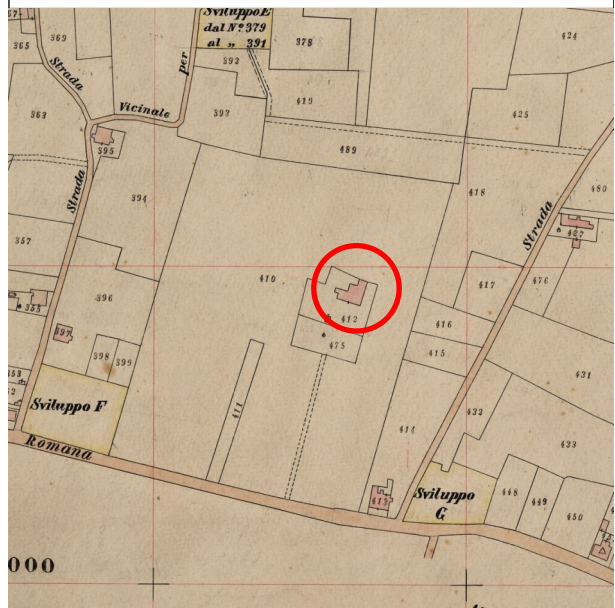
FOTO n. 2



Estratto C.T.R. scala 1:5.000



Estratto Catasto Storico Ottocentesco



COMUNE DI MONTECARLO

Piano operativo - Quadro conoscitivo

Edifici di matrice antica nel territorio rurale

Scheda n°
76

Località

Lama (casa dei Pinochi)

Tipologia

Edificio rurale isolato

Destinazione d'uso

Agricolo - residenziale, in disuso

Note

Edificio documentato nel Catasto Ottocentesco che conserva i caratteri originari della tipologia insediativa

FOTO n. 1



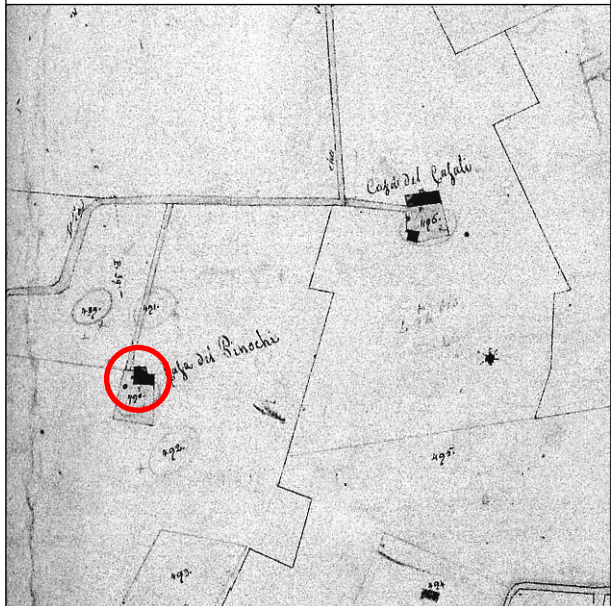
FOTO n. 2



Estratto C.T.R. scala 1:5.000



Estratto Catasto Storico Ottocentesco



COMUNE DI MONTECARLO

Piano operativo - Quadro conoscitivo

Edifici di matrice antica nel territorio rurale

Scheda n°

77

Località

Corte Collodi (casa dei Casali)

Tipologia

Edificio rurale isolato

Destinazione d'uso

Agricolo - residenziale, in disuso

Note

Edificio documentato nel Catasto Ottocentesco che conserva i caratteri originari della tipologia insediativa

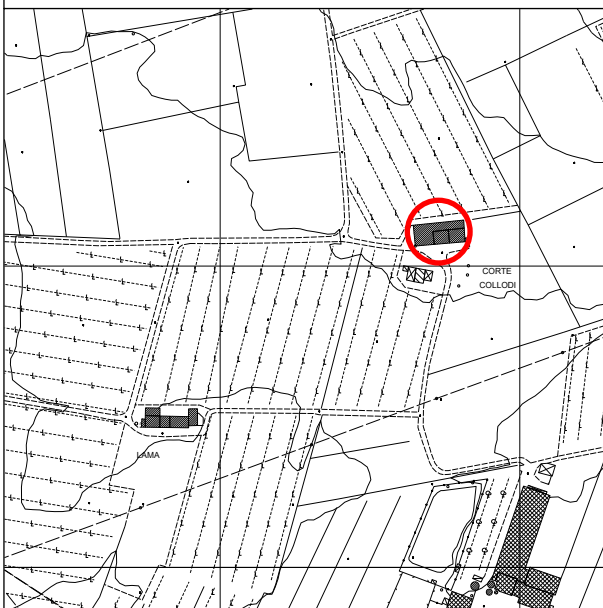
FOTO n. 1



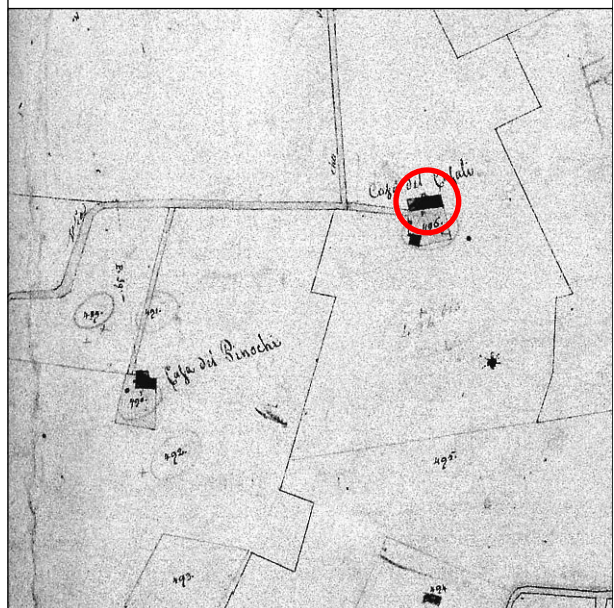
FOTO n. 2



Estratto C.T.R. scala 1:5.000



Estratto Catasto Storico Ottocentesco



COMUNE DI MONTECARLO

Piano operativo - Quadro conoscitivo

Edifici di matrice antica nel territorio rurale

Scheda n°

78

Località

Via vecchia Romana.

Tipologia

Villino Novecento

Destinazione d'uso

Residenziale con annessi.

Note

Villino in pietra e mattoni a faccia vista. Ampliamento storicizzato

FOTO n. 1



Estratto C.T.R. scala 1:5.000

FOTO n. 2



Estratto Catasto Storico Ottocentesco

COMUNE DI MONTECARLO

Piano operativo - Quadro conoscitivo

Edifici di matrice antica nel territorio rurale

Scheda n°

79

Località

Casone

Tipologia

Corte

Destinazione d'uso

Residenziale, con annessi, parzialmente in disuso

Note

Edificio documentato nel Catasto Ottocentesco che conserva in parte i caratteri originari della tipologia insediativa.

Edificio all'interno del perimetro del territorio urbanizzato.

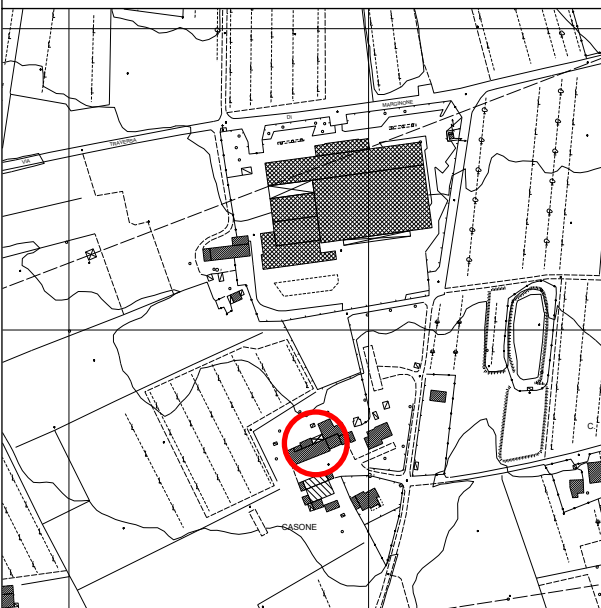
FOTO n. 1



FOTO n. 2



Estratto C.T.R. scala 1:5.000



Estratto Catasto Storico Ottocentesco



COMUNE DI MONTECARLO

Piano operativo - Quadro conoscitivo

Edifici di matrice antica nel territorio rurale

Scheda n°

80

Località

Vallino, via San Giuseppe

Tipologia

Corte

Destinazione d'uso

Residenziale, parzialmente in disuso

Note

Complesso edilizio documentato nel Catasto Ottocentesco che conserva i caratteri originari della tipologia insediativa

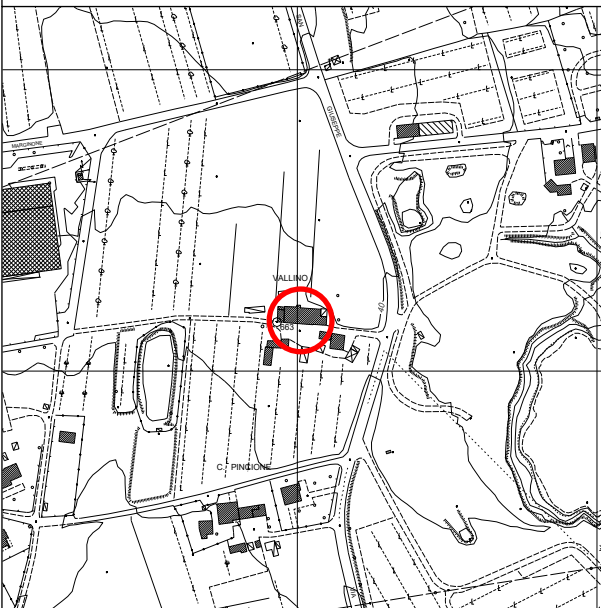
FOTO n. 1



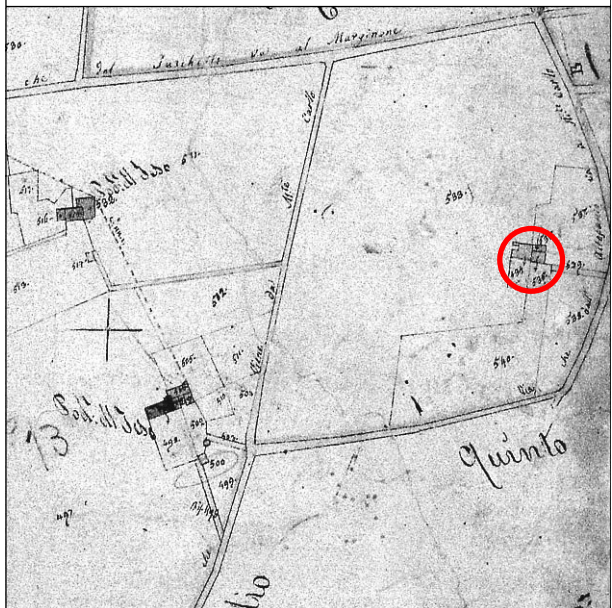
FOTO n. 2



Estratto C.T.R. scala 1:5.000



Estratto Catasto Storico Ottocentesco



COMUNE DI MONTECARLO

Piano operativo - Quadro conoscitivo

Edifici di matrice antica nel territorio rurale

Scheda n°

81

Località

Gossi, località Borbone

Tipologia

Aggregazione lineare a corte

Destinazione d'uso

Abitazione rurale con annessi, in disuso

Note

Edificio documentato nel Catasto Ottocentesco che conserva i caratteri originari della tipologia Insediativa

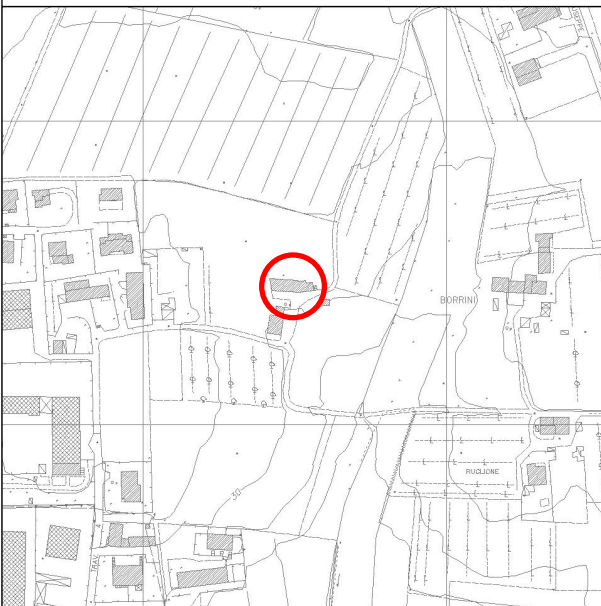
FOTO n. 1



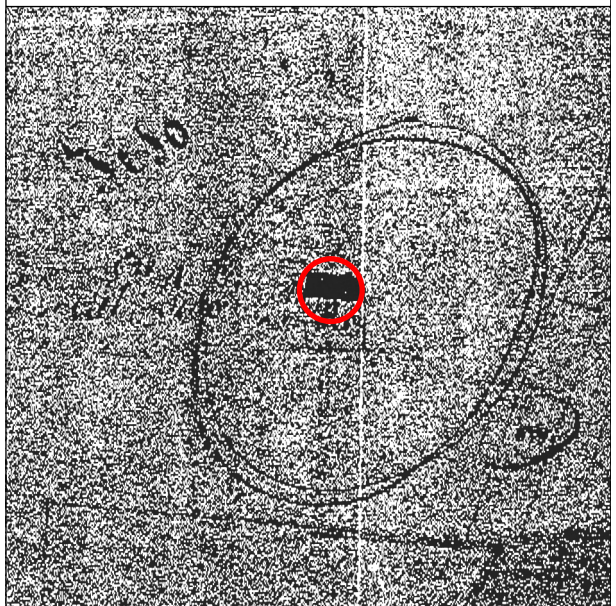
FOTO n. 2



Estratto C.T.R. scala 1:5.000



Estratto Catasto Storico Ottocentesco



COMUNE DI MONTECARLO

Piano operativo - Quadro conoscitivo

Edifici di matrice antica nel territorio rurale

Scheda n°

82

Località

Fattoria del Teso

Tipologia

Villa

Destinazione d'uso

Agricolo - turistico, residenziale

Note

Edificio con pertinenze e parco, documentato nel Catasto Ottocentesco, di prevalente valore ambientale

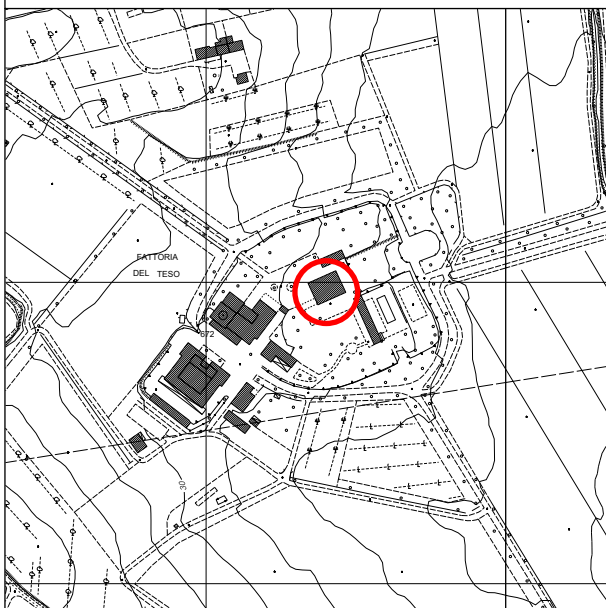
FOTO n. 1



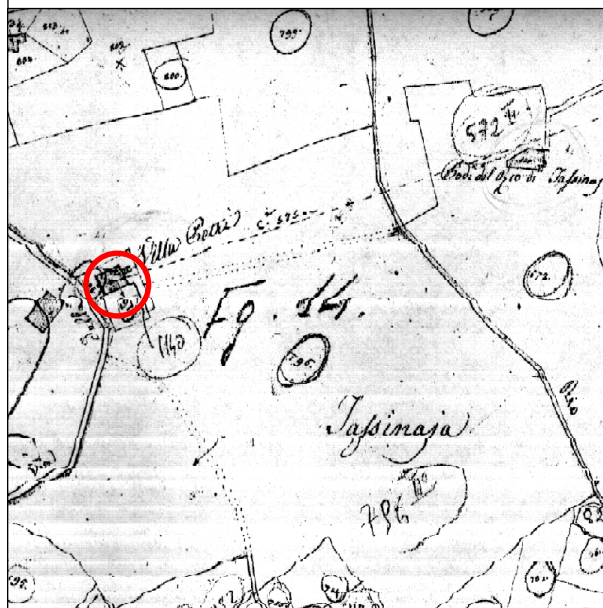
FOTO n. 2



Estratto C.T.R. scala 1:5.000



Estratto Catasto Storico Ottocentesco



COMUNE DI MONTECARLO

Piano operativo - Quadro conoscitivo

Edifici di matrice antica nel territorio rurale

Scheda n°

83

Località

Podere Starzeno o Podere dell'albereto

Tipologia

Edificio rurale isolato

Destinazione d'uso

Agricolo - residenziale, parzialmente in disuso.

Note

Edificio documentato nel Catasto Ottocentesco, pertinenza della Fattoria del Teso

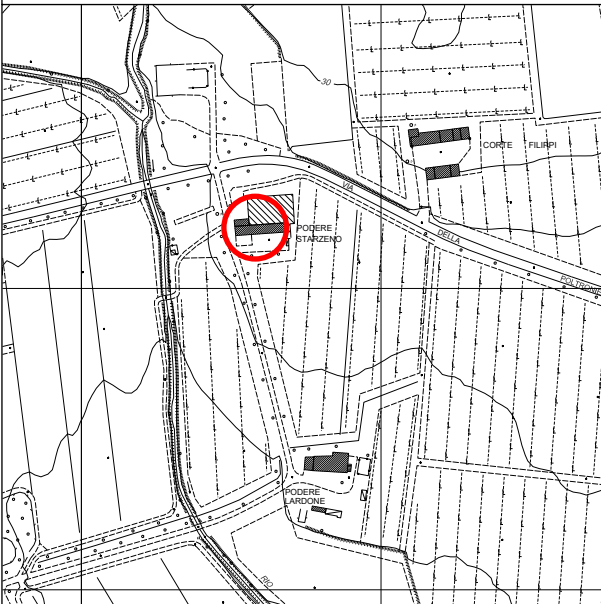
FOTO n. 1



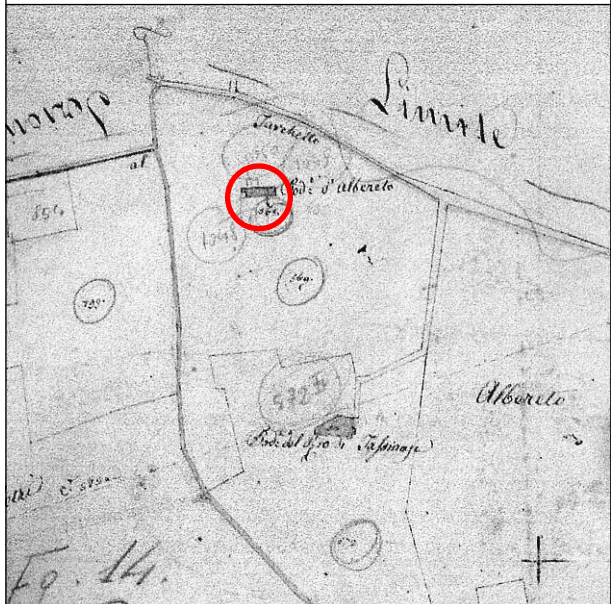
FOTO n. 2



Estratto C.T.R. scala 1:5.000



Estratto Catasto Storico Ottocentesco



COMUNE DI MONTECARLO

Piano operativo - Quadro conoscitivo

Edifici di matrice antica nel territorio rurale

Scheda n°

84

Località

Podere Lardone

Tipologia

Edificio rurale isolato in disuso

Destinazione d'uso

Agricolo - residenziale

Note

Edificio documentato nel Catasto Ottocentesco, pertinenza della Fattoria del Teso con pozzo.

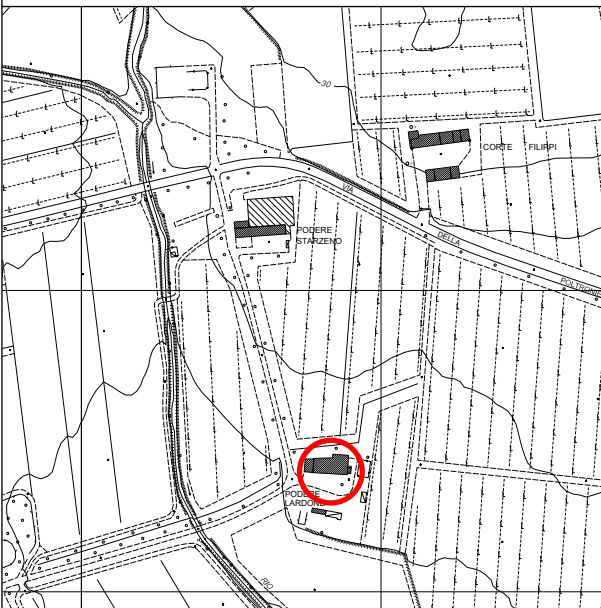
FOTO n. 1



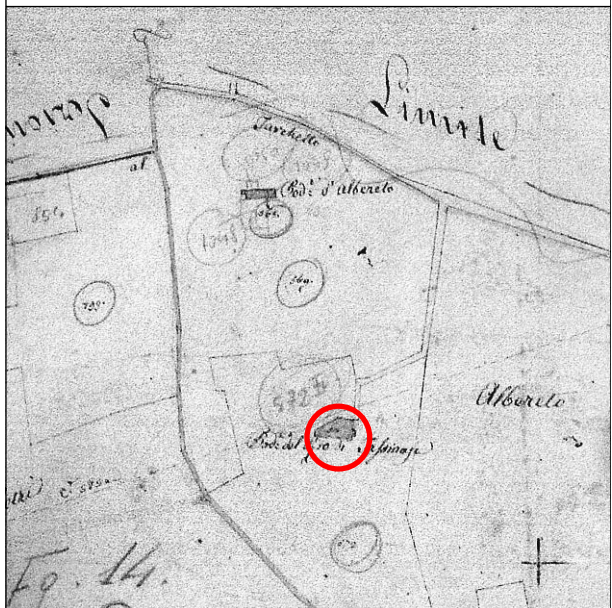
FOTO n. 2



Estratto C.T.R. scala 1:5.000



Estratto Catasto Storico Ottocentesco



COMUNE DI MONTECARLO

Piano operativo - Quadro conoscitivo

Edifici di matrice antica nel territorio rurale

Scheda n°

85

Località

Casanova

Tipologia

Edificio rurale isolato, podere

Destinazione d'uso

In disuso

Note

Edificio documentato nel Catasto Ottocentesco.

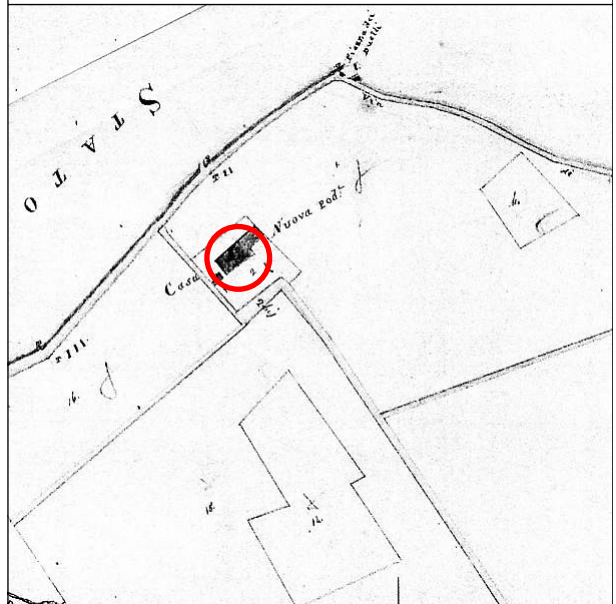
FOTO n. 1



Estratto C.T.R. scala 1:5.000



Estratto Catasto Storico Ottocentesco



COMUNE DI MONTECARLO

Piano operativo - Quadro conoscitivo

Edifici di matrice storica nelle aree non urbane

Scheda n°

86

Località

Volpaia

Tipologia

Edificio rurale isolato, podere

Destinazione d'uso

In disuso

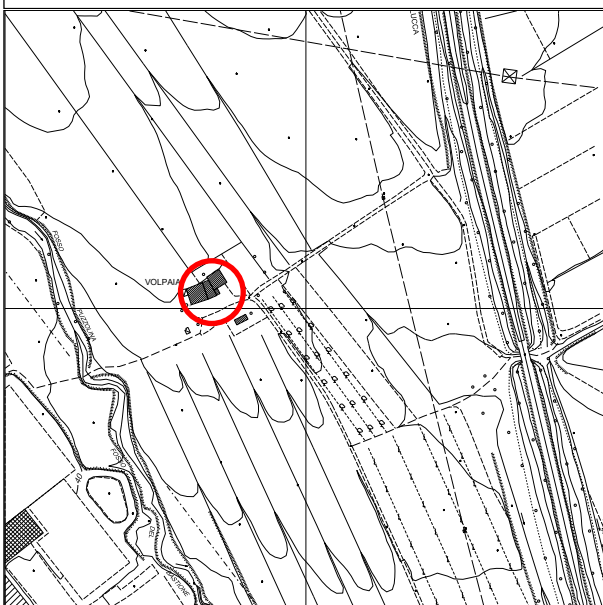
Note

Edificio documentato nel Catasto Ottocentesco.

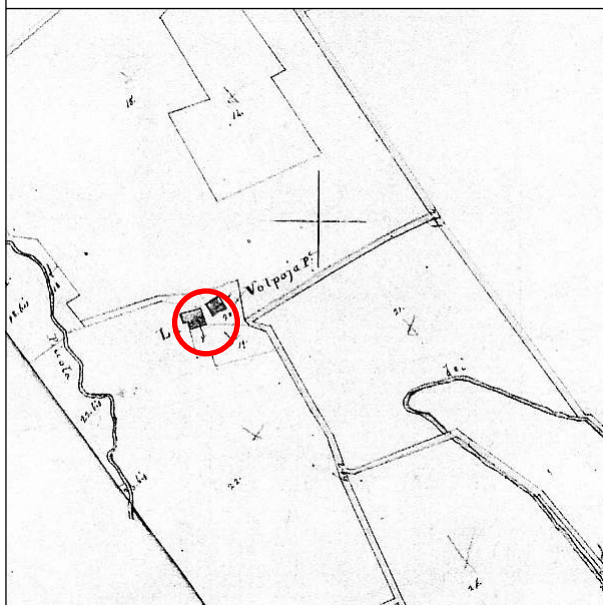
FOTO n. 1



Estratto C.T.R. scala 1:5.000



Estratto Catasto Storico Ottocentesco



COMUNE DI MONTECARLO

Piano operativo - Quadro conoscitivo

Edifici di matrice antica nel territorio rurale

Scheda n°

87

Località

Montechiari

Tipologia

Villa

Destinazione d'uso

Residenziale

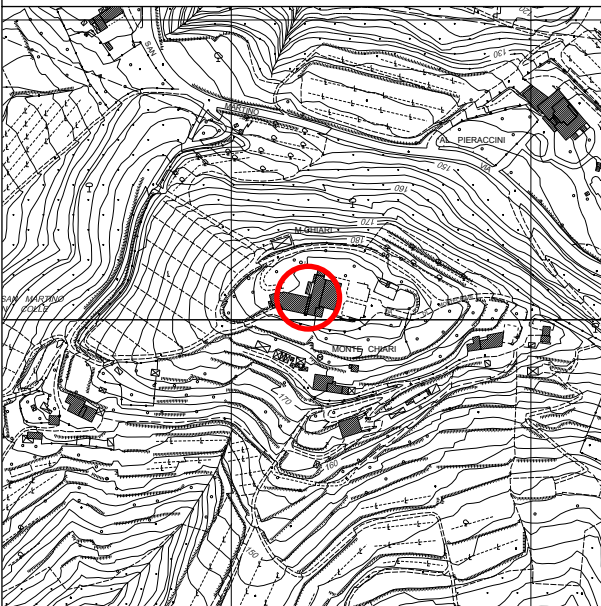
Note

Edificio, documentato nel Catasto Ottocentesco, che conserva i caratteri originari, di prevalente valore ambientale

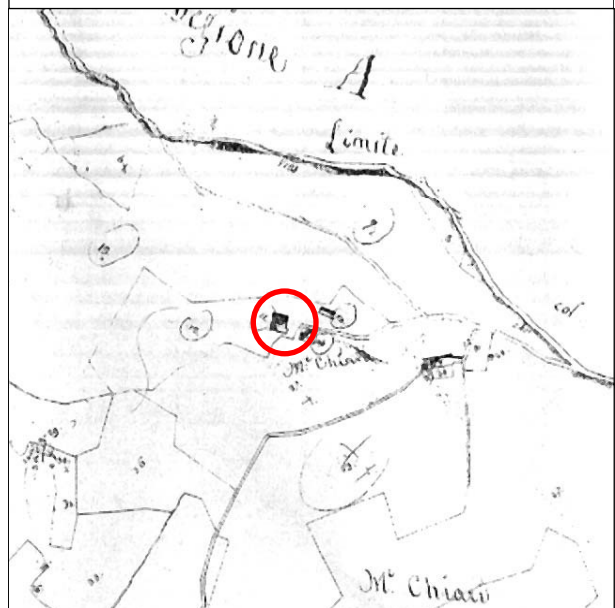
FOTO n. 1



Estratto C.T.R. scala 1:5.000



Estratto Catasto Storico Ottocentesco



COMUNE DI MONTECARLO

Piano operativo

Edifici di matrice antica nel territorio rurale

Scheda n°

88

Località

Via di San Piero

Tipologia

Ex edificio rurale isolato con annessi vari.

Destinazione d'uso

Turistico-ricettivo, residenziale

Note

Edificio documentato nel Catasto Ottocentesco.

Sotto una tettoia sono conservate una serie di attrezzature agricole d'epoca. ("museo agricolo").

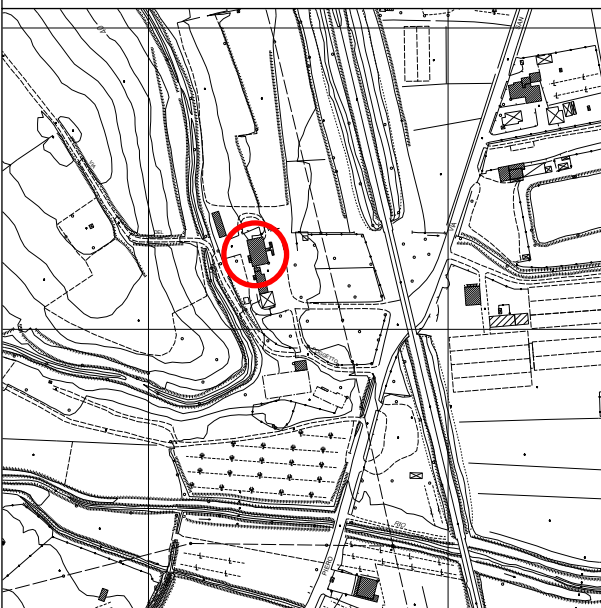
FOTO n. 1



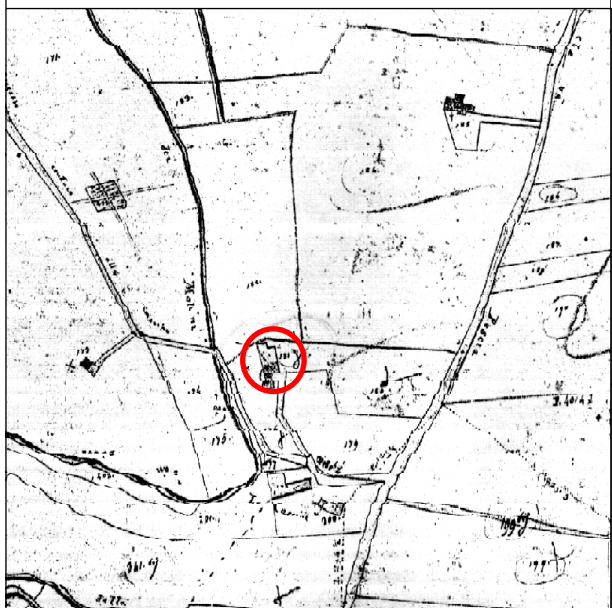
FOTO n. 2



Estratto C.T.R. scala 1:5.000



Estratto Catasto Storico Ottocentesco



COMUNE DI MONTECARLO

Piano operativo

Edifici di matrice antica nel territorio rurale

Scheda n°

89

Località

Corte Tori.

Tipologia

Corte

Destinazione d'uso

Residenziale , in parte in disuso e in parte in ristrutturazione.

Note

Edificio documentato nel Catasto Ottocentesco, che conserva parzialmente i caratteri tipologici originari

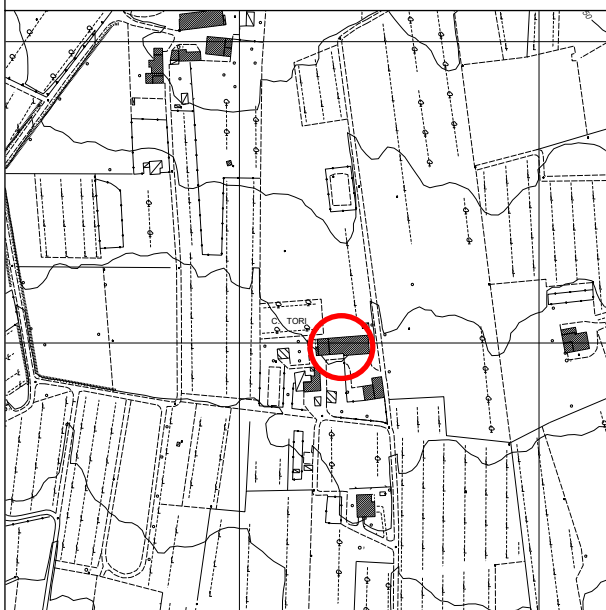
FOTO n. 1



FOTO n. 2



Estratto C.T.R. scala 1:5.000



Estratto Catasto Storico Ottocentesco

