

COMUNE DI MONTECARLO  
PROVINCIA DI LUCCA

## VARIANTE GENERALE AL PIANO STRUTTURALE

con i contenuti dell'Art.92 L.R. 10 novembre 2014 n.65

QUADRO CONOSCITIVO

### IL SISTEMA AMBIENTALE Uso del suolo

Scala 1:10.000

ELAB. 4.3

ELABORATO MODIFICATO A SEGUITO DELL'ACCOGLIMENTO DELLE OSSERVAZIONI

PROGETTISTA

**ReP**  
ROCCO E PUCETTI ARCHITETTI

INDAGINI GEOLOGICHE  
STUDIO INGEO

ASPETTI AGRONOMICI ED AMBIENTALI  
MARIO PETROCCHI AGRONOMO

ASSESSORE ALL'ASSETTO E GESTIONE DEL TERRITORIO  
ANGELITA PAGGI SCOPPI

CONSIGLIERE CON SEDEGA ALL'URBANISTICA  
LIVIO CARRARA

RESPONSABILE PROCEDIMENTO  
PAOLO ANZILOTTI ARCHITETTO

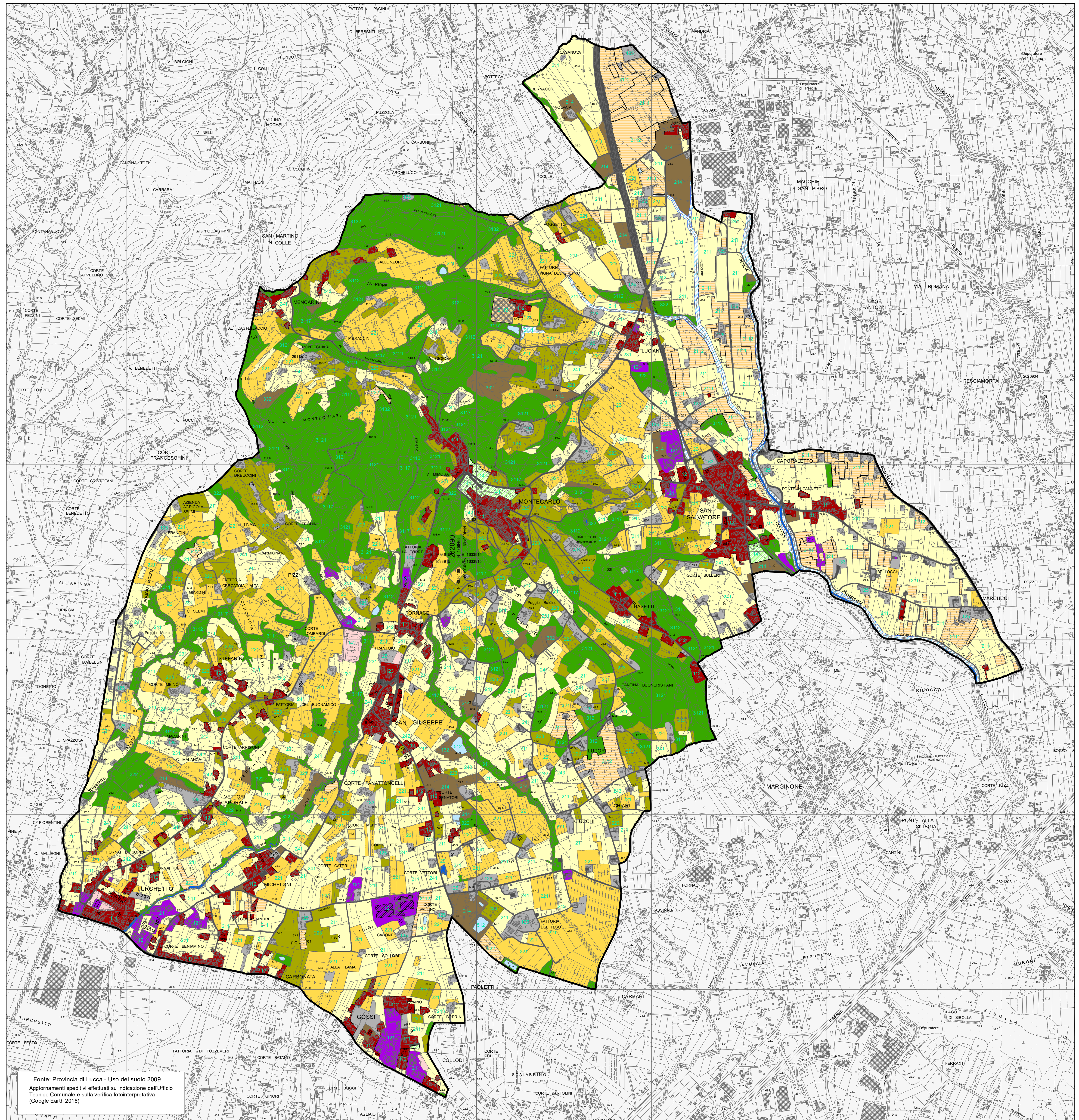
SINDACO  
VITTORIO FANTOZZI

ADOZIONE Del.C.C. N° 37 del 31/08/2016

APPROVAZIONE Del.C.C. N° \_\_\_\_ del \_\_\_\_

#### LEGENDA

- 5111 Aree di pertinenza fluviale
- 511 Corsi di acqua, canali, idrovie
- 512 Bacini di acqua
- 3116 Boschi a prevalenza di igrofite
- 3121 Boschi a prevalenza di pini mediterranei e cipressi
- 3112 Boschi a prevalenza di querce caducifoglie
- 312 Boschi di conifere
- 311 Boschi di latifoglie
- 3117 Boschi ed ex-piantagioni a prevalenza di latifoglie esotiche
- 313 Boschi misti di conifere e latifoglie
- 3132 Boschi misti di conifere e latifoglie a prevalenza di conifere
- 322 Cespuglieti e brughiere
- 3232 Macchia bassa e gariga
- 324 Aree a vegetazione arbustiva e boschiva in evoluzione
- 214/132 Colture in abbandono
- 243 Aree prevalentemente occupate da colture agrarie con presenza di spazi naturali
- 241 Colture temporanee associate a colture permanenti
- 211 Seminativi in aree non irrigue
- 242 Sistemi colturali e particellari complessi
- 231 Prati stabili
- 221 Vigneti
- 223 Oliveti
- 222 Frutteti e frutti minori
- 2111 Colture intensive (serre)
- 2112 Colture intensive (viva)
- 224 Altre colture permanenti (arboricoltura)
- 34 Aree verdi urbane
- 133 Cantieri - edifici in costruzione
- 1411 Cimiteri
- 125 Pertinenza abitativa, edificato sparso
- 1254 Pertinenza abitativa, edificato sparso-complexo sociale, religioso, ospedaliero
- 122 Reti stradali, ferrovie e infrastrutture tecniche
- 142 Aree ricreative e sportive
- 121 Aree industriali, commerciali e dei servizi pubblici e privati, centrale elettr
- 111 Zone residenziali a tessuto continuo
- 112 Zone residenziali a tessuto discontinuo e rado
- 1123 Zone residenziali a tessuto discontinuo e rado: complesso scolastico
- 1124 Zone residenziali a tessuto discontinuo e rado: complesso sociale, religioso, ospedaliero
- 11 Manufatti e fabbricati inseriti con aggiornamento speditivo



Fonte: Provincia di Lucca - Uso del suolo 2009  
Aggiornamenti speditivi effettuati su indicazione dell'Ufficio  
Tecnico Comunale e sulla verifica fotointerpretativa  
(Google Earth 2016)