




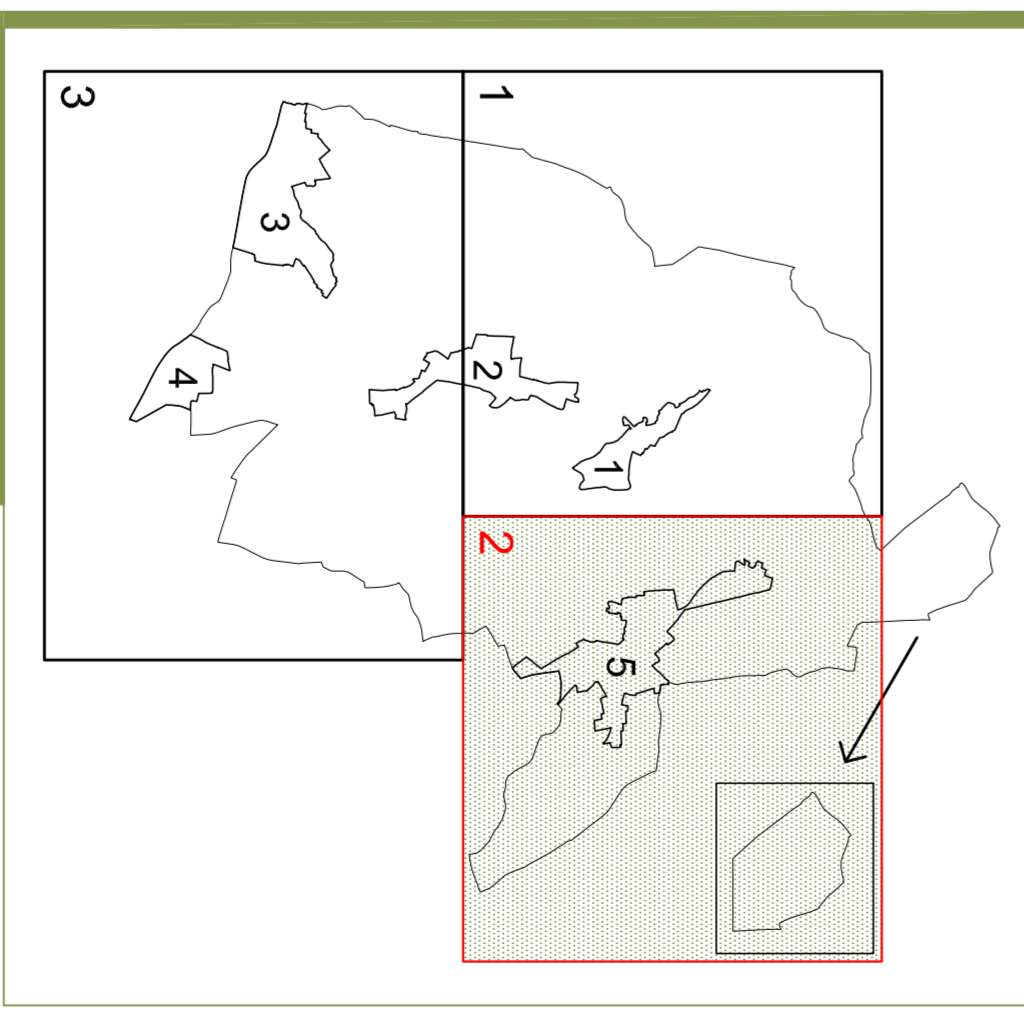


- LEGENDA**
-  Confine comunale
  -  Limite delle UTOE
  -  Limite classi di pericolosità
  -  S4 - Pericolosità sismica locale molto elevata
  -  S3 - Pericolosità sismica locale elevata
  -  S2 - Pericolosità sismica locale media
  -  S1 - Pericolosità sismica locale bassa

  
**Comune di Montecatini**  
 Provincia di Lucca



Studio:  
 Giuseppe Pierelli  
 Assessore all'urbanistica  
 Moreno Panatieri  
 Responsabile del procedimento:  
 Geom. Paolo Minelli  
 Geom. della Commisurazione:  
 Cinzia Carrara  
 Collaboratori esterni a cura di:  
 Dott. arch. Gilberto Bedini  
 Studio INSECO  
 Con la consulenza di:  
 Avv. Giancarlo Allevilla  
 Con la collaborazione di:  
 Arch. Chiara Testi  
 Stefano Guarnelli  
 Silvio Guarnelli

# Regolamento urbanistico GEO B.5\_Foglio 2

scala 1:5.000

revisione quinquennale - art. 55 L.R. 03.01.2005 n. 1

Montecatini, gennaio 2009