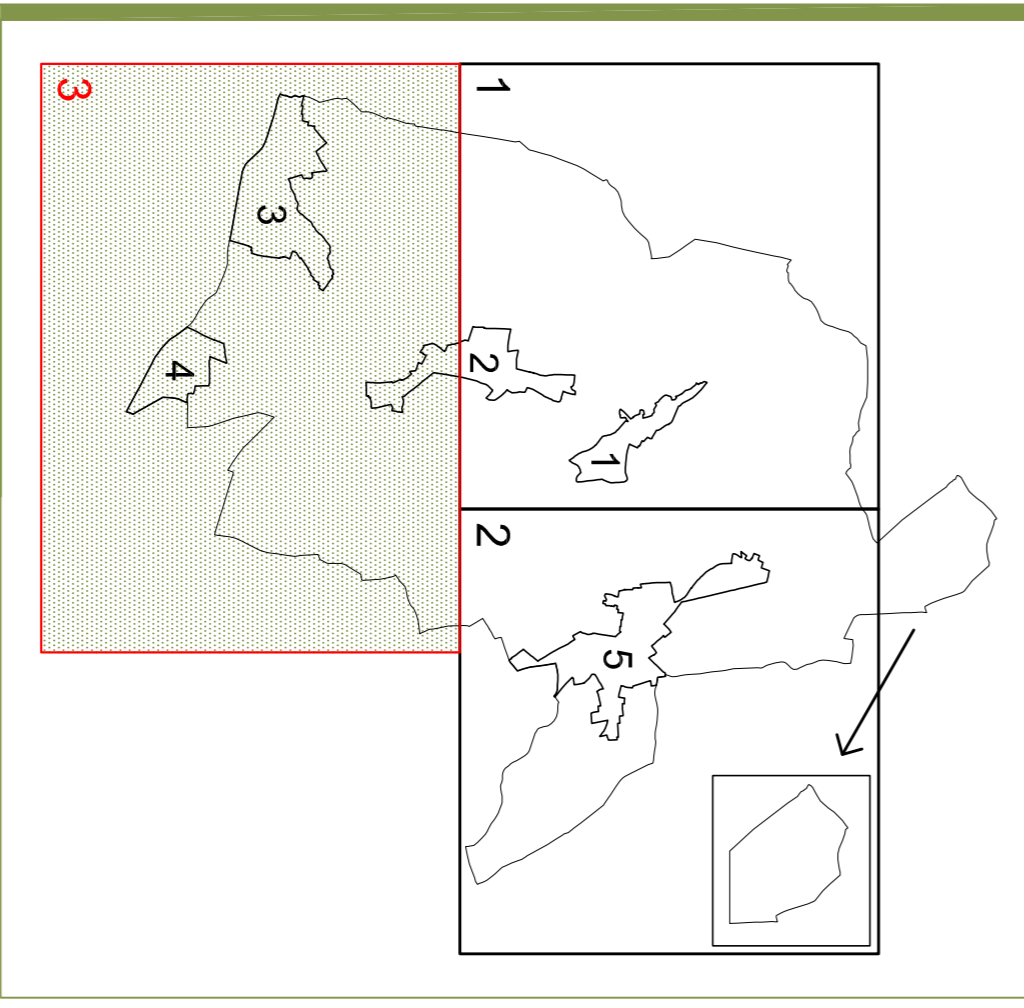


- LEGENDA**
- Confine comunale
  - Limite delle UTOE
  - Limite aree di nuova edificazione
  - ER2** 5  
5    Segna identificativa aree di nuova edificazione



  
**Comune di Montecarlo**  
 Provincia di Livorno

Studio:  
 Giuseppe Pierotti  
 Assessore all'Urbanistica  
 Moreno Parentoni  
 Responsabile del procedimento:  
 Geom. Paolo Micheli  
 Ufficio Urbanistica e Edilizia  
 Comune di Montecarlo, P.zza S. Maria, 2  
 50027 Montecarlo (LI) - Tel. 0586/81011  
 Studio INCEO  
 Con la consulenza di:  
 Avv. Giancarlo Alvarilla  
 Con la collaborazione di:  
 Carlo Chiari, Roberto Guarni,  
 Silvia Guarni

Montecarlo, gennaio 2009