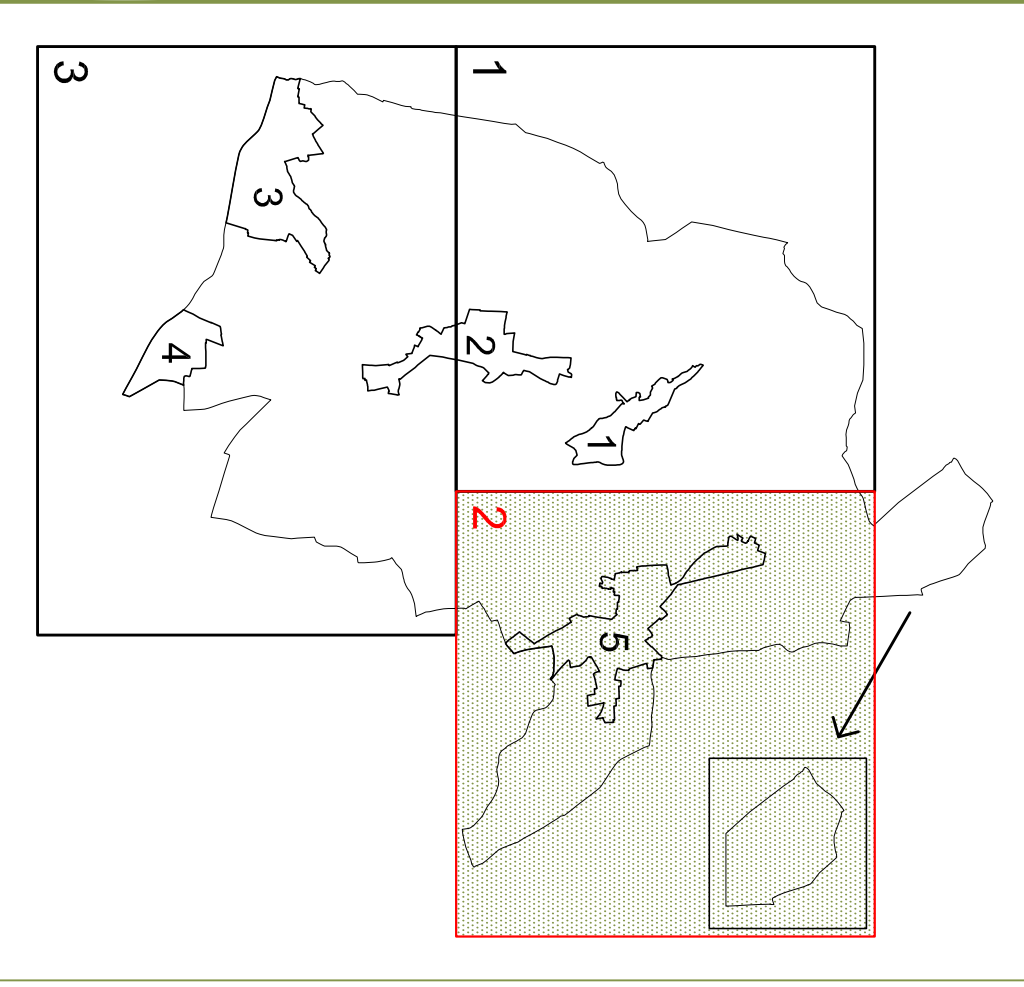


LEGENDA

- Confine comunale
 - Limite delle UT/CE
 - Unità formazioni geologiche
 - Corpi di frana con indici di stabilità (Frane attive)
 - Corpi di frana privi di indici di instabilità (Frane quiescenti)
 - Coni di deiezione
 - Terreni di riporto
 - Terreni coltivati a componente limo-argillosa prevalente
 - Darsili e terreni di copertura
 - Depositi alluvionali attuali e recenti in diversi ordini (all0 e all1)
 - Depositi alluvionali antichi, terrazzati (at)
 - Depositi conoidali antichi, in parte terrazzati e costituiti prevalentemente da ghiaie e ciottoli in matrice limo-sabbiosa e argillosa, derivanti per lo più dal rimargineamento della *Quaternario s.l.*
- SERIE DELLE CERBAIE - ALTOPASCIO**
- Sabbie arenose, componenti e depositi detritici in terrazzi costituiti prevalentemente da elementi provenienti dalle formazioni del "Vernano" - ambiente fluviale (Q1)
- CICLO DI MONTECARLO**
- Conglomerati e ciottoli arrossati ad elementi prevalenti di Vernano, in scarsa matrice sabbiosa, nella parte bassa ciottoli in abbondante matrice argillosa - ambiente fluviale e fluvo-lacustre (Q1)
 - Prascione M.* - Villafanchiano Sup.
 - Argille grigie lignifere, argille sabbiose e sabbie con livelli di ciottoli ad elementi prevalenti di Vernano - ambiente lacustre (Q1)
 - Rusciano Sup.* - Villafanchiano Sup.



Comune di Montecatini
 Provincia di Lucca

Studio:
 Giuseppe Pierelli
 Assessore all'Urbanistica
 Maurizio Faraboniti
 Responsabile del procedimento:
 Gianni Paolo Minelli
 Gerente della Comunicazione
 Cristina Cattarini
 Collaboratore esterno a cura di:
 Studio IN GEO
 C.so. Francesco di
 Ave. Gianrico Altavilla
 Arch. Chiara Testi
 Geom. Alessandro Ghetti
 Silvia Giunelli